

BẢN TIN THÁNG

DỰ BÁO NGUỒN NƯỚC VÀ XÂY DỰNG KẾ HOẠCH SỬ DỤNG NƯỚC, PHỤC VỤ CHỈ ĐẠO ĐIỀU HÀNH CẤP NƯỚC CHO SẢN XUẤT NÔNG NGHIỆP TRÊN CÁC LƯU VỰC SÔNG NĂM 2023

VÙNG NAM TRUNG BỘ

(Tháng 03/2023)

Từ đầu tháng 2/2023 đến nay, khu vực từ Đà Nẵng đến Bình Định có mưa đến mưa vừa với lượng mưa phổ biến từ 60÷150 mm, khu vực từ Phú Yên đến Bình Thuận phổ biến có mưa nhỏ hoặc không mưa. Lượng nước trong các hồ chứa thủy lợi đạt từ 60÷100% dung tích thiết kế, cao hơn TBNN khoảng 13%. Dự báo trong tháng 3/2023 trong vùng chủ yếu có mưa nhỏ đến mưa vừa với lượng mưa từ 50÷100 mm, riêng Ninh Thuận và Bình Thuận mưa không đáng kể.

Vụ Đông Xuân 2022-2023, toàn vùng sản xuất khoảng 363 nghìn ha, trong đó diện tích lúa khoảng 233,5 nghìn ha. Nhìn chung nguồn nước đảm bảo phục vụ sản xuất. Cảnh báo đến giai đoạn cuối vụ, việc vận hành các hồ chứa thủy điện có thể không ổn định, gây ảnh hưởng xâm nhập mặn trên lưu vực sông Vu Gia-Thu Bồn và thiếu nước cục bộ trên lưu vực sông Ba, sông Cái Phan Rang và sông Lũy – La Ngà.

I. TÌNH HÌNH NGUỒN NƯỚC

1.1. Lượng mưa

a) Nhận xét tình hình mưa tháng

Tổng lượng mưa trên địa bàn các tỉnh vùng Nam Trung Bộ từ 0÷240 mm/tháng, tổng lượng mưa từ đầu mùa mưa năm 2022 đến nay so sánh với cùng kỳ TBNN cho thấy các tỉnh phổ biến ở mức cao hơn khoảng 23%.

b) Đánh giá tình hình mưa trong giai đoạn tiếp theo

Theo dự báo mới nhất của Trung tâm Dự báo khí tượng thủy văn quốc gia (bản tin ngày 15/02/2023): Trạng thái La Nina hiện tại còn duy trì trong các tháng 2, tháng 3/2023, sau đó nhiệt độ mặt nước biển khu vực trung tâm Thái Bình Dương (khu vực NINO3.4) có xu hướng tăng dần và có khả năng chuyển dần sang trạng thái trung tính trong khoảng thời kỳ từ tháng 4, tháng 5/2023 với xác suất khoảng 75÷85%; sau đó nhiệt độ mặt nước biển khu vực NINO3.4 tiếp tục có xu hướng tăng trong những tháng mùa hè năm 2023.

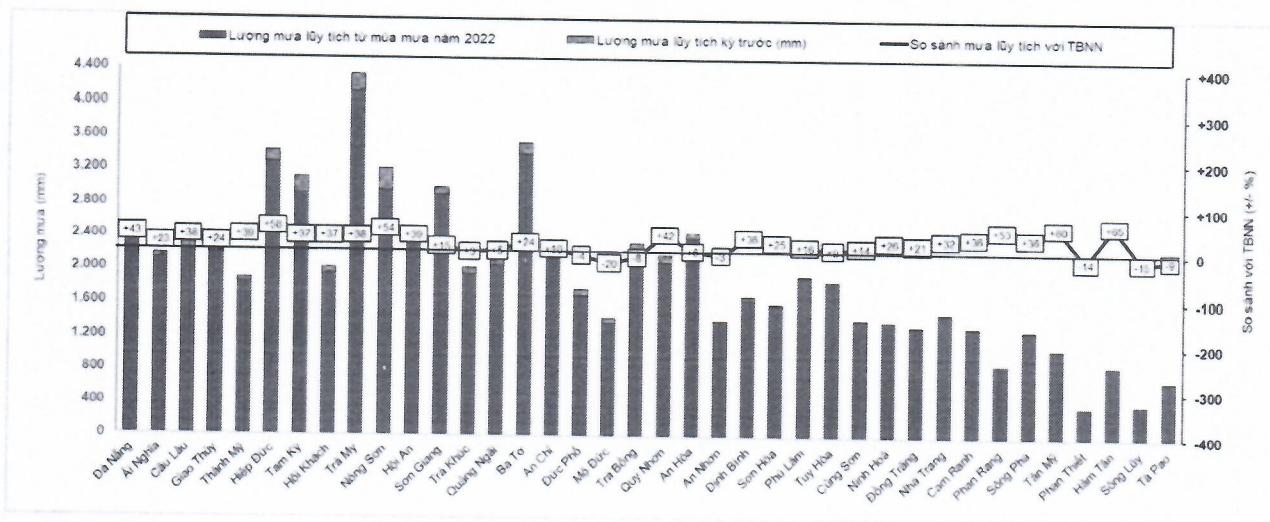
Nhiệt độ: Nhiệt độ trung bình tháng 3÷5/2023 thấp hơn TBNN khoảng 0,5⁰C.

Lượng mưa dự báo: Từ tháng 03÷5/2023, tổng lượng mưa có xu hướng cao hơn từ 5÷10% so với TBNN.

Bảng 1.1. Tổng hợp lượng mưa tháng, dự báo mưa tại các trạm chính

TT	Trạm	Tỉnh, TP	Tháng qua (mm)	Từ đầu mùa mưa (mm)	So sánh từ đầu năm với cùng kỳ (+/- %)					Dự báo kỳ tới (mm)
					TBNN	2022	2021	2016	2015	
1	Đà Nẵng	Đà Nẵng	98	2.532	+43	+4	-10	+2	+86	69
2	Ái Nghĩa		55	2.170	+23	+7	-30	-6	+66	78

TT	Trạm	Tỉnh, TP	Tháng qua (mm)	Từ đầu mùa mưa (mm)	So sánh từ đầu năm với cùng kỳ (+/- %)					Dự báo kỳ tới (mm)
					TBNN	2022	2021	2016	2015	
3	Câu Lâu	Quảng Nam	133	2.348	+38	0	-22	+12	+74	69
4	Giao Thủy		82	2.268	+24	-5	-24	-4	+59	84
5	Thành Mỹ		43	1.885	+39	+4	-23	+1	+72	84
6	Hiệp Đức		134	3.423	+58	+10	+2	+8	+118	126
7	Tam Kỳ		182	3.110	+37	-17	-4	0	+87	134
8	Hội Khách		71	2.014	+37	+5	-32	-4	+89	66
9	Trà My		201	4.334	+38	-14	-9	-7	+83	207
10	Nông Sơn		240	3.214	+54	0	-10	+9	+122	106
11	Hội An		139	2.477	+39	+2	-17	+13	+83	83
12	Sơn Giang		Quảng Ngãi	89	3.009	+15	-29	-14	-75	+27
13	Trà Khúc	82		2.022	+3	-45	-9	-75	+6	73
14	Quảng Ngãi	110		2.160	+5	-45	-12	-75	+9	73
15	Ba Tơ	136		3.530	+24	-21	-	-73	+54	131
16	An Chi	83		2.333	+10	-29	-2	-76	+5	84
17	Đức Phổ	71		1.767	-4	-51	-18	-80	-3	43
18	Mộ Đức	53		1.445	-20	-53	-34	-85	-35	53
19	Trà Bồng	125		2.331	-8	-41	-28	-80	+6	92
20	Quy Nhơn	Bình Định	83	2.180	+42	-7	+100	+100	+46	109
21	An Hòa		62	2.457	+6	-32	-3	+64	+21	187
22	An Nhơn		20	1.424	-3	-37	+59	+35	+25	101
23	Định Bình		37	1.690	+36	-38	+37	+141	+100	67
24	Sơn Hòa	Phú Yên	9	1.604	+25	-1	+51	-76	+78	56
25	Phú Lâm		8	1.936	+16	-12	+62	-75	+19	82
26	Tuy Hòa		22	1.874	+9	-11	+45	-76	+6	78
27	Củng Sơn		7	1.437	+14	-10	+44	-77	+83	59
28	Ninh Hoà	Khánh Hòa	0	1.415	+26	-9	+42	+58	+102	123
29	Đồng Trăng		6	1.344	+21	-19	+8	+32	+144	117
30	Nha Trang		9	1.512	+32	-4	+37	+16	+112	124
31	Cam Ranh		8	1.340	+36	-8	+13	+17	+118	121
32	Phan Rang	Ninh Thuận	0	893	+53	+12	+17	-69	+198	26
33	Sông Pha		3	1.304	+36	-1	+3	-86	+21	48
34	Tân Mỹ		0	1.083	+60	+31	+45	-71	+172	41
35	Phan Thiết	Bình Thuận	0	379	-14	-10	+9	+2	-3	7
36	Hàm Tân		0	886	+65	+122	+84	+146	+136	9
37	Sông Lũy		0	414	-15	+10	-19	-5	-23	14
38	Tà Pao		4	702	-9	-11	+11	+34	+16	17
Trung bình			0÷240	379÷4334	+23	-9	+9	-13	+63	7÷207



Hình 1. Lượng mưa lũy tích tại các trạm và so sánh với TBNN

2. Nguồn nước trong các công trình thủy lợi, thủy điện

a) Nguồn nước trữ các hồ chứa thủy lợi:

Dung tích trữ hồ chứa thủy lợi hiện đạt từ 60÷100% DTTK, **giảm khoảng 1% so với kỳ trước**. Cụ thể từng lưu vực như sau:

1. Lưu vực sông Vu Gia - Thu Bồn: Tổng dung tích đạt 100% DTTK (giữ nguyên so với kỳ trước). Tỷ lệ dung tích hiện tại so với thiết kế cao hơn 5% với cùng kỳ TBNN, cao hơn cùng kỳ năm 2022 khoảng 10%.

2. Lưu vực sông Trà Khúc, sông Vệ: Tổng dung tích đạt 98% DTTK (giảm 2% so với kỳ trước). Tỷ lệ dung tích hiện tại so với thiết kế cao hơn cùng kỳ TBNN là 8%, tương đương so với năm 2022.

3. Lưu vực sông Kôn-Hà Thanh và phụ cận: Tổng dung tích đạt 94% (giảm 4% so với kỳ trước). Tỷ lệ dung tích hiện tại so với thiết kế cao hơn cùng kỳ TBNN là 25%, cao hơn năm 2022 là 13%, cao hơn năm 2021 là 37%.

4. Lưu vực sông Ba, sông Bàn Thạch và vùng phụ cận: Tổng dung tích hiện tại đạt 92% (giảm 3% so với kỳ trước). Tỷ lệ dung tích hiện tại so với thiết kế cao hơn 4% so với TBNN, thấp hơn 3% so với năm 2022 và cao hơn 4% so với năm 2021.

5. Lưu vực sông Cái Ninh Hòa, sông Cái Nha Trang và vùng phụ cận: Tổng dung tích hiện tại đạt 94% (giảm 4% so với kỳ trước). Tỷ lệ dung tích hiện tại so với thiết kế cao hơn 20% so với TBNN, cao hơn 1% so với năm 2022 và tương đương với năm 2021.

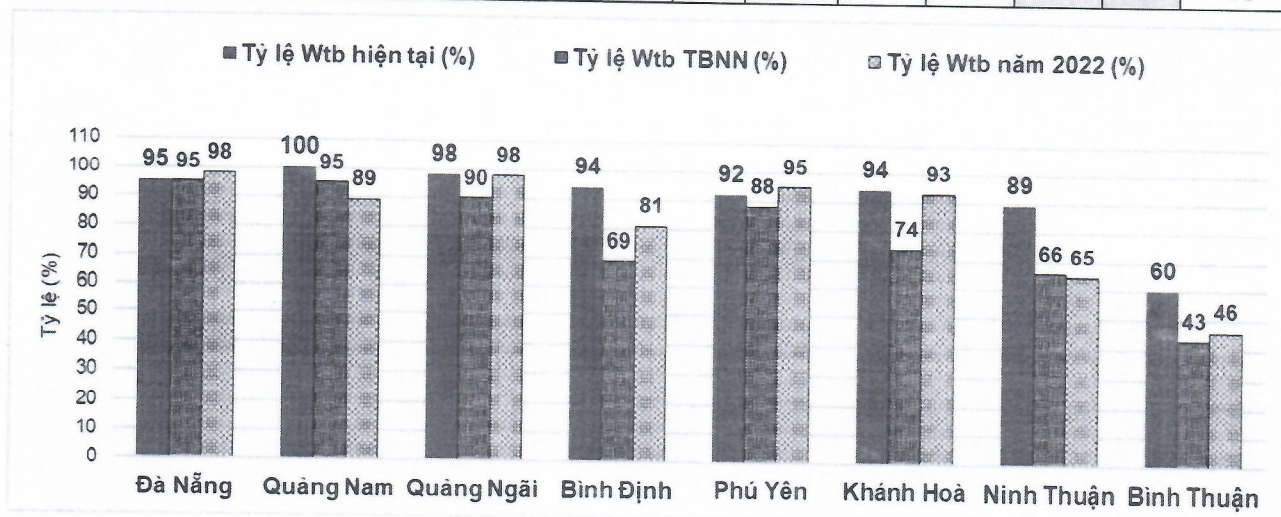
6. Lưu vực sông Cái Phan Rang và vùng phụ cận: Tổng dung tích hiện tại đạt 89% (giảm 9% so với kỳ trước). Tỷ lệ dung tích hiện tại so với thiết kế cao hơn 23% so với TBNN, cao hơn 24% so với năm 2022 và cao hơn 58% so với năm 2021.

7. Lưu vực sông Lũy, sông La Ngà và vùng phụ cận: Tổng dung tích hiện tại đạt 60% (giảm 5% so với kỳ trước). Tỷ lệ dung tích hiện tại so với thiết kế cao hơn 17% so với TBNN, cao hơn 14% so với năm 2022 và cao hơn 15% so với năm 2021.

Chi tiết nguồn nước trong các hồ chứa xem phụ lục đi kèm, tổng hợp xem trong bảng 1.2 như sau:

Bảng 1.2. Tổng hợp nguồn nước tại các công trình thủy lợi

TT	Lưu vực sông và phụ cận		Dung tích toàn bộ (triệu m ³)		Tỷ lệ hiện tại (%)		Chênh lệch hiện tại so với cùng kỳ các năm (+/-)				Dự báo Wtb kỳ tới (+/-%)	
			Thiết kế	Hiện tại	Wtb	Whi	TBNN	2022	2021	2016		2015
	Tổng/TB		2.526	2.338	89	88	+13	+7	+14	+21	+24	-7
1	Đà Nẵng	Vu Gia - Thu Bồn	28	27	95	95	0	-3	-5	+3	-9	-1
2	Quảng Nam		498	497	100	100	+5	+11	+	+5	+3	-1
3	Quảng Ngãi	Trà Khúc, sông Vệ	373	364	98	97	+8	0	+3	+2	+9	-4
4	Bình Định	Kôn-Hà Thanh	515	567	94	92	+25	+13	+37	+34	+25	-9
5	Phú Yên	Ba - Bàn Thạch	69	64	92	91	+4	-3	+4	+10	+13	-9
6	Khánh Hoà	Cái Ninh Hòa, Cái Nha Trang	212	200	94	94	+20	+1	0	+32	+48	-9
7	Ninh Thuận	Cái Phan Rang	414	367	89	88	+23	+24	+58	+57	+73	-7
8	Bình Thuận	Lũy, La Ngà	416	252	60	56	+17	+14	+15	+28	+31	-11



Hình 2. Tỷ lệ dung tích hiện tại và so sánh với cùng kỳ các năm

b) Nguồn nước trữ tại các hồ chứa thủy điện tham gia bổ sung nước cho hạ du

Tháng qua, tổng dung tích các hồ trong toàn vùng giảm khoảng 434 triệu m³, chi tiết dung tích hữu ích hiện tại của các hồ như sau:

- Lưu vực sông Vu Gia – Thu Bồn: Các hồ A Vương, Đăk Mi 4A, Sông Bung 4, Sông Tranh 2 (DTTK tổng cộng gần 1,2 tỷ m³, bổ sung nước cho khoảng 11.000 ha đất canh tác của các tỉnh Quảng Nam và TP Đà Nẵng). Tháng qua tổng dung tích các hồ giảm khoảng 157,8 triệu m³, hiện các hồ A Vương, Sông Tranh 2, Đăk Mi 4 và Sông Bung 4 dung tích trữ đạt từ 77 ÷ 90% DTTK. So sánh với cùng kỳ TBNN, hồ A Vương cao hơn 7%, hồ Sông Tranh 2 cao hơn 2%, hồ Đăk Mil 4 cao hơn 4%, và hồ Sông Bung 4 thấp hơn 6%.

- Lưu vực sông Ba: Các hồ An Khê, Kanak, Ba Hạ, Krông H'nh và sông Hinh (tổng DTTK 888 triệu m³, bổ sung nước tưới cho khoảng 16.000 ha của tỉnh Phú Yên, riêng các hồ An Khê, Kanak bổ sung nước cho Bình Định). Tháng qua tổng dung tích các hồ giảm khoảng 93,7 triệu m³, hiện các hồ An Khê, Kanak, Ba Hạ, Krông H'nh và sông Hinh dung tích trữ đạt từ 55 ÷ 102% DTTK. So sánh với cùng kỳ TBNN, hồ Kanak cao hơn 28%, hồ An Khê

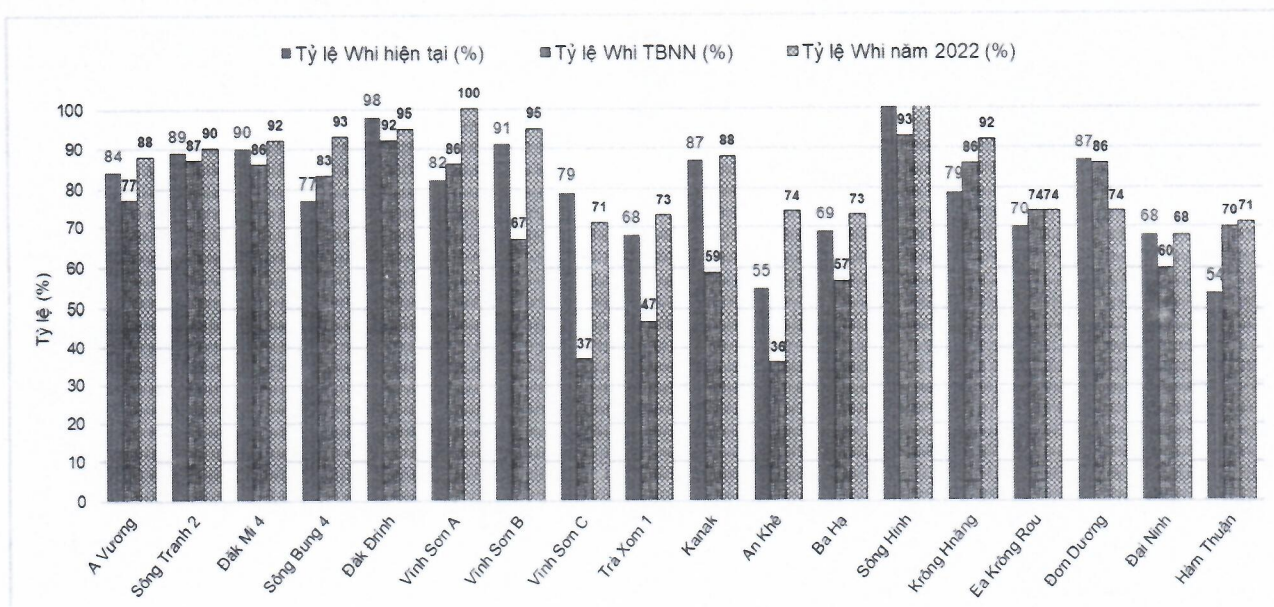
cao hơn 19%, hồ Sông Ba Hạ cao hơn 12%, hồ Sông Hinh cao hơn 9%, và hồ Krông H'năng thấp hơn 7%.

- Lưu vực sông Cái Phan Rang: Hồ chứa Đơn Dương (DTTK 155 triệu m³, bổ sung nước tưới cho khoảng 16.000 ha của tỉnh Ninh Thuận). Tháng qua tổng dung tích các hồ giảm khoảng 22,6 triệu m³, hiện tại dung tích trữ đạt 87% DTTK, cao hơn so với cùng kỳ TBNN 1%.

- Lưu vực sông Lũy - La Ngà: Các hồ Đại Ninh, Hàm Thuận (DTTK tổng cộng 775 triệu m³, bổ sung nước cho 26.500 ha tỉnh Bình Thuận). Tháng qua tổng dung tích các hồ giảm khoảng 133,5 triệu m³. Hiện tại, hồ Đại Ninh đạt 68% DTTK, hồ Hàm Thuận đạt 54% DTTK. So với cùng kỳ TBNN, hồ Đại Ninh cao hơn 8%, hồ Hàm Thuận thấp hơn 16%.

Bảng 1.3. Tổng hợp nguồn nước của hồ thủy điện bổ sung nước vùng hạ du

TT	Tên công trình	Dung tích toàn bộ (triệu m ³)		Tỷ lệ hiện tại (%)		So sánh dung tích hiện tại với cùng kỳ (+/-%)					Q đến (m ³ /s)	Q chạy máy (m ³ /s)	Q xả qua tràn (m ³ /s)
		Thiết kế	Hiện tại	Wtb	Whi	TBNN	2022	2021	2016	2015			
	Tổng, TB	4.792	4.135	86	81	+4	-4	+	+15	+10			
1	A Vương	344	301	88	84	+7	-4	-5	+17	-2	23	68	0
2	Sông Tranh 2	729	673	92	89	+2	-1	+4	-5	+2	91	180	6
3	Đăk Mi 4	312	296	95	90	+4	-2	+10	+2	-8	77	99	6
4	Sông Bung 4	511	458	90	77	-6	-16	-6	-11	-8	42	83	0
5	Đăk Đrinh	249	245	98	98	+6	+3	+8	+8	-1	36	51	0
6	Vĩnh Sơn A	34	30	88	82	-4	-12	-6	+20	+4	3	11	0
7	Vĩnh Sơn B	97	90	92	91	+24	-4	-1	+51	+22	4	0	0
8	Vĩnh Sơn C	58	51	87	79	+42	+8	+16	+57	+72	2	0	0
9	Trà Xom 1	40	29	74	68	+21	-5	+3			1	3	0
10	Kanak	314	276	88	87	+28	-1	+8	+46	+35	7	27	0
11	An Khê	16	13	84	55	+19	-19	+8	+107	+9	28	26	6
12	Ba Hạ	350	299	85	69	+12	-4	-15	+51	+16	52	176	3
13	Sông Hinh	357	363	102	102	+9	+1	+2	+7	+3	64	56	9
14	Krông Hnăng	166	143	86	79	-7	-13	+2			16	68	0
15	Ea Krông Rou	36	26	74	70	-4	-4	-5	+54		3	5	0
16	Đơn Dương	165	145	88	87	+1	+13	+6	+8	+87	12	30	0
17	Đại Ninh	320	240	75	68	+8	-	-3	+42	+18	4	21	1
18	Hàm Thuận	695	457	66	54	-16	-17	-5	-8	-26	5	55	3



Hình 3. Tỷ lệ dung tích hữu ích các hồ thủy điện hiện tại và so sánh với cùng kỳ các năm

II. KHẢ NĂNG CẤP NƯỚC VÀ NHẬN ĐỊNH TÌNH HÌNH HẠN HẠN

2.1. Khả năng cấp nước của công trình thủy lợi

Vụ Đông Xuân 2022-2023, tổng diện tích sản xuất trong các công trình thủy lợi toàn vùng là khoảng 232 nghìn ha lúa, hoa màu và cây hàng năm khác (208,6 nghìn ha lúa, 23,4 nghìn ha hoa, màu và cây hàng năm khác). Với tình hình nguồn nước trong hệ thống công trình thủy lợi, thủy điện như hiện tại và dự báo mưa trong thời gian vụ Đông Xuân 2022-2023, nhìn chung toàn vùng đảm bảo nguồn nước phục vụ sản xuất. Cụ thể tại từng lưu vực như sau:

1. Lưu vực sông Vu Gia - Thu Bồn và phụ cận (TP. Đà Nẵng, tỉnh Quảng Nam): Vụ Đông Xuân năm 2022-2023 đối với 38 hệ thống công trình thủy lợi bao gồm 19 hồ chứa, 5 hệ thống đập dâng và 14 hệ thống trạm bơm trên lưu vực sông Vu Gia - Thu Bồn và vùng phụ cận, diện tích bố trí gieo trồng khoảng 27.149 ha. Tổng nhu cầu nước từ nay đến cuối vụ là khoảng 83 triệu m³. Các công trình, hệ thống công trình có nhu cầu nước lớn như: hệ thống tưới hồ Phú Ninh, Đồng Nghệ, Khe Tân, Vĩnh Trinh, Thái Xuân. Kết quả tính toán cân bằng nước cho toàn hệ thống cho thấy: 39/39 công trình đáp ứng đủ 100% diện tích tưới theo kế hoạch. Tuy nhiên tiềm ẩn nguy cơ thiếu nước, xâm nhập mặn vùng hạ du trong trường hợp các hồ thủy điện vận hành không đảm bảo.

2. Lưu vực sông Trà Khúc, sông Vệ và phụ cận (tỉnh Quảng Ngãi): Diện tích gieo trồng vụ Đông Xuân 2022 -2023 toàn tỉnh Quảng Ngãi khoảng 52.394 ha (lúa 37.768 ha, rau màu 14.626 ha). Tại 21 công trình và 5 đập dâng lớn trong bản tin, diện tích bố trí gieo trồng là 33.889 ha. Tổng nhu cầu nước từ nay đến cuối vụ là khoảng 161 triệu m³. Kết quả tính toán cân bằng cho thấy: Có 26/26 công trình đảm bảo 100% diện tích tưới. Tổng diện tích đảm bảo tưới khoảng: 33.889 ha.

3. Lưu vực sông Kôn-Hà Thanh và phụ cận (tỉnh Bình Định): Tổng diện tích gieo trồng vụ Đông Xuân 2022-2023 với 27 hệ thống công trình thủy lợi bao gồm 24 hồ chứa và 3 hệ thống đập dâng là khoảng 29.619 ha, tổng nhu cầu nước từ nay đến cuối vụ là khoảng 91 triệu m³. Kết quả tính toán cân bằng nước cho toàn hệ thống cho thấy: 27/27 công trình đáp ứng đủ 100% diện tích tưới theo kế hoạch.

4. Lưu vực sông Ba, Bàn Thạch và phụ cận (tỉnh Phú Yên): Đối với 19 công trình thủy lợi vừa và lớn (14 hồ chứa và 5 hệ thống đập dâng) dự kiến tưới khoảng 20.993 ha (bao gồm 18.692 ha lúa, 151 ha màu và 2.147 ha cây hàng năm khác). Tổng nhu cầu nước từ nay đến cuối vụ Đông Xuân 2022-2023 của 19 công trình là khoảng 118 triệu m³. Các công trình, hệ thống công trình có nhu cầu nước lớn như: Hệ thống thủy nông Đồng Cam, hệ thống Tam Giang, hồ Đồng Tròn, hồ Phú Xuân. Kết quả tính toán cân bằng nước cho toàn hệ thống cho thấy: 19/19 công trình đáp ứng đủ 100% diện tích tưới theo kế hoạch, tổng diện tích đáp ứng là khoảng 20.993/20.993 ha. Tuy nhiên một số hồ chứa nhỏ có dung tích cuối vụ tương đối thấp như hồ Tân Lập, Chữ Y, Ea Mkening và vùng tưới cuối kênh hệ thống đập Đồng Cam cần cân đối nhiệm vụ tưới để có kế hoạch sản xuất phù hợp trong vụ Đông Xuân 2022-2023, cũng như tích nước tưới cho vụ Hè Thu tiếp theo.

5. Lưu vực sông Cái Ninh Hòa, Cái Nha Trang và phụ cận (tỉnh Khánh Hòa): Tổng diện tích gieo trồng vụ Đông Xuân 2022-2023 của 24 công trình (17 hồ chứa, 3 trạm bơm, 4 đập dâng) là khoảng 14.425 ha, tổng nhu cầu nước từ nay đến cuối vụ là khoảng 49 triệu m³. Kết quả tính toán cân bằng nước cho thấy, các công trình đảm bảo cấp nước cho 100% diện tích.

6. Lưu vực sông Cái Phan Rang và phụ cận (tỉnh Ninh Thuận): Theo kế hoạch, tổng diện tích sản xuất vụ Đông Xuân 2022-2023 trong 25 hệ thống thủy lợi trên địa bàn tỉnh Ninh Thuận là khoảng 27.868 ha (gồm 16.667 ha lúa, 11.202 ha màu và nuôi trồng thủy sản). Theo tính toán cân bằng nước cho thấy: Tổng nhu cầu nước từ nay đến hết vụ là khoảng 107 triệu m³, bao gồm nhu cầu nước cho nông nghiệp, thủy sản, sinh hoạt, công nghiệp; Có 25/25 hệ thống đủ đáp ứng 100% diện tích theo kế hoạch.

7. Lưu vực sông Lũy, La Ngà và phụ cận (tỉnh Bình Thuận): Tổng diện tích gieo trồng vụ Đông Xuân 2022-2023 của các công trình thủy lợi sử dụng nước sau thủy điện Đại Ninh, Hàm Thuận - Đa Mi và 20 công trình hồ chứa vừa và lớn trong vùng là khoảng 48.657 ha (26.043 ha lúa, 585 ha màu và 18.106 ha Thanh Long). Tổng nhu cầu sử dụng nước từ nay đến cuối vụ khoảng 325 triệu m³. Kết quả tính toán nhu cầu nước cho thấy các công trình cơ bản đảm bảo cấp nước. Tuy nhiên, nhu cầu sử dụng nước của tỉnh Bình Thuận còn phụ thuộc rất nhiều vào việc vận hành các hồ chứa thủy điện Đại Ninh và Hàm Thuận - Đa Mi, vì vậy cần xây dựng quy chế phối hợp xả nước đảm bảo đa mục tiêu.

Bảng 2.1. Kết quả tính toán khả năng cấp nước các công trình

TT	Tỉnh	Lưu vực sông và phụ cận	Dung tích hiện tại		Diện tích sản xuất (ha)	Nhu cầu nước còn lại đến cuối vụ (triệu m ³)	Kế hoạch sử dụng nước			Khuyến cáo đến cuối vụ
			Wtb (triệu m ³)	Whi (triệu m ³)			Khả năng đáp ứng (%)	Diện tích đáp ứng (ha)	Whi cuối vụ (%)	
Tổng cộng			2.338	1.987	205.206	939	100	205.206	69	
1	Đà Nẵng	Vu Gia -	27	25	4.036	13	100	4.036	75	Đủ nước
2	Quảng Nam	Thu Bồn	497	409	24.925	75	100	24.925	76	Đủ nước
3	Quảng Ngãi	Trà Khúc - Vệ	364	325	34.518	161	100	34.518	68	Đủ nước
4	Bình Định	Kôn-Hà Thanh	567	448	29.784	91	100	29.784	78	Đủ nước
5	Phú Yên	Ba - Bàn Thạch	64	55	20.993	118	100	20.993	68	Đủ nước

TT	Tỉnh	Lưu vực sông và phụ cận	Dung tích hiện tại		Diện tích sản xuất (ha)	Nhu cầu nước còn lại đến cuối vụ (triệu m ³)	Kế hoạch sử dụng nước			Khuyến cáo đến cuối vụ
			Wtb (triệu m ³)	Whi (triệu m ³)			Khả năng đáp ứng (%)	Diện tích đáp ứng (ha)	Whi cuối vụ (%)	
6	Khánh Hoà	Cái Ninh Hòa, Nha Trang	200	183	14.425	49	100	14.425	78	Đủ nước
7	Ninh Thuận	Cái Phan Rang	367	335	27.868	107	100	27.868	74	Đủ nước
8	Bình Thuận	Lũy, La Ngà	252	207	48.657	325	100	48.657	38	Đủ nước

2.3. Mức độ rủi ro hạn ở các vùng ngoài công trình thủy lợi

Lượng mưa cộng dồn trung bình tại các trạm chính trên địa bàn các tỉnh vùng Nam Trung Bộ tính từ đầu mùa mưa năm 2022 và mưa dự báo hết tháng sau: **Các tỉnh phổ biến ở mức cao hơn so với TBNN từ 20÷40%, riêng tỉnh Quảng Ngãi, tỉnh Bình Thuận phổ biến ở mức tương đương hoặc thấp hơn so với TBNN từ 5÷10%.**

TT	Trạm	Tỉnh/TP	Vùng, huyện	Hiện trạng + dự báo (mm)	So với mưa cùng thời đoạn (+/-%)			Cảnh báo
					Năm Min	Năm TB	Năm Max	
1	Đà Nẵng	Đà Nẵng	Đà Nẵng	877	+222	+65	-26	Không hạn
2	Ái Nghĩa	Quảng Nam	Ái Nghĩa	955	+230	+45	-22	Không hạn
3	Câu Lâu		Câu Lâu	844	+517	+65	-10	Không hạn
4	Giao Thủy		Giao Thủy	998	+345	+50	-14	Không hạn
5	Thành Mỹ		Thành Mỹ	1.400	+320	+50	-6	Không hạn
6	Hiệp Đức		Hiệp Đức	1.247	+190	+33	-24	Không hạn
7	Tam Kỳ		Tam Kỳ	971	+286	+46	-25	Không hạn
8	Hội Khách		Hội Khách	1.186	+161	+43	-4	Không hạn
9	Trà My		Trà My	1.860	+169	+50	-24	Không hạn
10	Nông Sơn		Nông Sơn	1.739	+204	+73	+6	Không hạn
11	Hội An		Hội An	1.076	+975	+113	+3	Không hạn
12	Sơn Giang	Quảng Ngãi	Sơn Hà	3.112	+124	+18	-48	Không hạn
13	Trà Khúc		Tư Nghĩa	2.096	+175	+7	-52	Hạn nhẹ, cục bộ
14	Quảng Ngãi		TP, Bình Sơn, Sơn Tịnh	2.233	+152	+8	-51	Hạn nhẹ, cục bộ
15	Ba Tơ		Ba Tơ	3.661	+176	+26	-39	Không hạn
16	An Chi		Nghĩa Hành, Mộ Đức, Đức Phổ	2.417	+172	+13	-55	Không hạn
17	Đức Phổ		Đức Phổ	1.810	+402	-2	-53	Hạn nhẹ, cục bộ
18	Mộ Đức		Huyện Mộ Đức	1.498	+257	-18	-59	Hạn nhẹ, cục bộ
19	Trà Bồng		Trà Bồng	2.423	+123	-5	-53	Hạn nhẹ, cục bộ

TT	Trạm	Tỉnh/TP	Vùng, huyện	Hiện trạng + dự báo (mm)	So với mưa cùng thời đoạn (+/-%)			Cảnh báo
					Năm Min	Năm TB	Năm Max	
20	Quy Nhơn	Bình Định	Tuy Phước, Quy Nhơn	2.290	+195	+46	-15	Không hạn
21	An Hòa		Hoài Nhơn, Hoài Ân	2.644	+225	+12	-42	Không hạn
22	An Nhơn		Phù Cát, Phù Mỹ	1.525	+124	+2	-35	Hạn nhẹ, cục bộ
23	Định Bình		Vĩnh Thạnh, Tây Sơn	1.757	+562	+43	-22	Không hạn
24	Sơn Hòa	Phú Yên	Sông Cầu, Đồng Xuân, Tuy An	1.661	+239	+27	-36	Không hạn
25	Phú Lâm		Sông Hinh, Sơn Hòa, Tây Hòa	2.018	+186	+22	-29	Không hạn
26	Tuy Hòa		Đông Hòa	1.950	+159	+12	-40	Không hạn
27	Củng Sơn		Phú Hòa, Tuy Hòa	1.496	+208	+17	-41	Không hạn
28	Ninh Hoà	Khánh Hòa	Ninh Hòa	1.538	+490	+35	-36	Không hạn
29	Đồng Trăng		Đồng Trăng	1.461	+296	+29	-39	Không hạn
30	Nha Trang		Nha Trang	1.636	+283	+41	-34	Không hạn
31	Cam Ranh		Cam Ranh	1.461	+317	+45	-33	Không hạn
32	Phan Rang	Ninh Thuận	TP Phan Rang - Tháp Chàm, huyện Ninh Phước, Ninh Hải, Thuận Bắc, Thuận Nam	919	+353	+56	-59	Không hạn
33	Sông Pha		Các xã Lâm Sơn, Lương Sơn, Quảng Sơn, TT Tân Sơn huyện Ninh Sơn	1.352	+330	+38	-56	Không hạn
34	Tân Mỹ		Huyện Bác Ái, các xã còn lại huyện Ninh Sơn	1.124	+607	+62	-27	Không hạn
35	Phan Thiết	Bình Thuận	Hàm Thuận Bắc, Hàm Thuận Nam	386	+285	-13	-56	Hạn nhẹ, cục bộ
36	Hàm Tân		Hàm Tân, La Gi	895	+276	+63	-2	Không hạn
37	Sông Lũy		Tuy Phong, Bắc Bình	428	+220	-14	-53	Hạn nhẹ, cục bộ
38	Tà Pao		Tánh Linh, Đức Linh	719	+224	-8	-52	Hạn nhẹ, cục bộ

2.3. Tổng hợp thống kê chỉ tiêu ngành

TT	Tỉnh/TP	Diện tích gieo trồng vụ Đông Xuân 2022-2023 (ha)				Diện tích sản xuất tại các CTTL (ha)				Diện tích có nguy cơ ảnh hưởng hạn hán, thiếu nước (ha)
		Tổng	Màu, hàng năm khác	Cây ăn quả, CN	Lúa	Tổng	Màu, hàng năm khác	Cây ăn quả, CN	Lúa	
	Tổng	420.947	129.730	57.812	233.405	255.314	23.408	23.268	208.638	0
1	Đà Nẵng	2.460	300		2.160	2.310	150		2160	
2	Quảng Nam	66.100	24.500		41.600	41.500	2500		39000	
3	Quảng Ngãi	55.107	17.339		37.768	34.518	1208		33310	
4	Bình Định	69.449	22.421		47.028	53.873	6950		46923	
5	Phú Yên	68.250	41.750		26.500	20.990	2298		18692	
6	Khánh Hòa	43.810	2.500	18.000	23.310	20.000			20.000	
7	Ninh Thuận	29.965	10.000	2.465	17.500	28.581	9.127	2.465	16.989	
8	Bình Thuận	85.806	10.920	37.347	37.539	53.542	1.174,95	20.802,72	31.563,85	

III. ĐỀ XUẤT, KIẾN NGHỊ

Hiện tại các tỉnh vùng Nam Trung Bộ đang sản xuất vụ Đông Xuân 2022-2023, theo kế hoạch tổng diện tích sản xuất toàn vùng khoảng **363 nghìn** ha lúa, hoa màu và cây hàng năm khác (233,4 nghìn ha lúa, 129,7 nghìn ha hoa, màu và cây hàng năm khác). Nhận định nguồn nước cơ bản đảm bảo cấp nước phục vụ sản xuất, tuy nhiên tình trạng hạn hán, thiếu nước, xâm nhập mặn có nguy cơ xảy ra trên địa bàn các tỉnh Quảng Nam, Phú Yên, Ninh Thuận và Bình Thuận. Ngoài ra cần bám sát tình hình vận hành các công trình thủy điện trên các lưu vực sông.

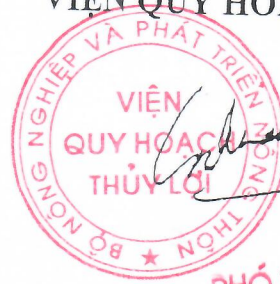
Khuyến cáo hiện tại dựa trên số liệu hiện trạng nguồn nước và dự báo mưa đến hết tháng 03/2023, cần theo dõi các bản tin tiếp theo để cập nhật tình hình dự báo mưa và nguồn nước trong giai đoạn tới.

Bản tin tiếp theo sẽ phát hành vào ngày 31/03/2023.

Nơi nhận

- Cục Thủy lợi;
- Chi cục Thủy lợi các tỉnh, Tp Đà Nẵng, Quảng Nam, Quảng Ngãi, Bình Định, Phú Yên, Khánh Hòa, Ninh Thuận, Bình Thuận;
- Công ty TNHH MTV khai thác CTTL Đà Nẵng, Quảng Nam, Quảng Ngãi, Bình Định, Khánh Hòa, Ninh Thuận, Bình Thuận, Công ty TNHH MTV Thủy nông Đồng Cam;
- Lưu Viện Quy hoạch Thủy lợi.

VIỆN QUY HOẠCH THỦY LỢI



PHÓ VIỆN TRƯỞNG

Thái Gia Khánh

Hà Nội, ngày 24/02/2023

PHỤ LỤC BẢN TIN THÁNG

**DỰ BÁO NGUỒN NƯỚC VÀ XÂY DỰNG KẾ HOẠCH SỬ DỤNG NƯỚC, PHỤC VỤ CHỈ ĐẠO ĐIỀU HÀNH CẤP NƯỚC CHO SẢN XUẤT NÔNG NGHIỆP
VÙNG NAM TRUNG BỘ
(Tháng 3/2023)**

Phụ lục 1. Tổng hợp nguồn nước tại các công trình thủy lợi trên các LVS vùng Nam Trung Bộ

TT	Tên công trình	Dung tích thiết kế (triệu m ³)		Tỉ lệ hiện tại (%)		So sánh cột (5) với cùng kỳ các năm (+/- %)					Xu thế kỳ tiếp
		Toàn bộ	Hữu ích	Wtb	Whi	TBNN	2022	2021	2016	2015	
(1)	(2)	(3)	(4)	(5)	(6)	(7)	(8)	(9)	(10)	(11)	(12)
I	LVS Vu Gia - Thu Bồn và phụ cận	526,0	436,3	99	99	+5	+10	-	+5	+2	Giảm
1	Đồng Nghệ	17,2	15,9	100	100	+3	+4	-	+6	-6	Giảm
2	Hòa Trung	11,0	10,7	87	86	-6	-13	-13	-1	-13	Giảm
3	Phú Ninh	344,0	273,7	100	100	+4	+	+	+3	+1	Giảm
4	Việt An	23,0	20,1	98	98	+6	+	+	+17	-2	Giảm
5	Khe Tân	54,0	46,5	99	99	+12	+100	-1	+11	+20	Giảm
6	Vĩnh Trinh	20,7	18,3	100	100	+3	-3	0	+7	-1	Tăng
7	Thái xuân	12,0	11,4	100	100	+3	-	+	-1	+2	Giảm
8	Thạch Bàn	9,9	8,4	100	100	+3	-8	+1	-2	-5	Giảm
9	Đông Tiễn	7,7	6,9	100	100	+9	-1	+3	+24	-6	Giảm
10	Phước Hà	6,3	5,9	100	100	+2	-1	-	+1	+4	Giảm
11	Hố Giang	5,1	4,8	100	100	+3	-3	0	-3	-4	Giảm
12	Cao Ngạn	4,1	3,7	89	89	+12	-	0	+8	+1	Giảm
13	Phú Lộc	3,5	3,3	100	100	+7	+	0	+4	+3	Tăng
14	An Long	2,0	1,8	100	100	+2	0	+1	+2	+1	Giảm
15	Trung Lộc	2,0	1,8	100	100	+10	+4	+1	+13	+2	Giảm
16	Hương Mao	1,1	1,1	93	92	-4	-6	-6	-6	-6	Tăng
17	Cây Thông	1,0	0,9	100	100	+21	-2	+6	+36	+4	Giảm
18	Đá Vách	0,8	0,7	101	101	+	+1	+1	+	+	Giảm
19	Nước Rôn	0,6	0,5	102	102	+21	-105	+2	+35	+33	Giảm
	Đập dâng	CT đỉnh tràn TK (m)	CT mực nước HT (m)								
20	An Trạch	2,0	0,0								
21	Hà Thanh	2,0									
22	Bàu Nít	2,0	2,4								
23	Thanh Quyết	2,0	2,1								
24	Duy Thành	1,1	0,0								
II	LVS Trà Khúc, sông Vệ và phụ cận	373,2	334,32	100	95	+8	+	+3	+2	+9	
1	Hồ Nam Bình	0,5	0,44	100	98	+11	-2	+2		+10	Giảm
2	Hồ Hóc Xoài	1,6	1,43	100	100	+8	+	+1	+1	+8	Giảm
3	Hồ Sơn Rái	0,6	0,53	100	97	+11	-3	+1		+10	Giảm
4	Hồ Hồ Quyết	1,0	0,95	100	99	+9	-1	+3		+11	Giảm
5	Hồ Hóc Sầm	1,5	1,45	100	95	+7	-1	-1			Giảm
6	Hồ Ông Tới	1,5	1,41	100	97	+24	-4	-7	+34	+33	Giảm
7	Hồ Mạch Điều	2,3	2,18	100	97	+9	+6	+16	+	+	Giảm
8	Hồ Đá Bàn	1,0	0,87	100	99	+7	-1	-4	+	+	Giảm
9	Hồ Liệt Sơn	28,7	25,72	100	83	+11	-1	-4			Giảm
10	Hồ Núi Ngang	21,1	19,14	100	100	+5	-3	-2			Giảm
11	Hồ Diên Trường	4,4	3,81	100	100	+11	-2	+5	+6		Giảm

TT	Tên công trình	Dung tích thiết kế (triệu m3)		Tỉ lệ hiện tại (%)		So sánh cột (5) với cùng kỳ các năm (+/- %)					Xu thế kỳ tiếp
		Toàn bộ	Hữu ích	Wtb	Whi	TBNN	2022	2021	2016	2015	
12	Hồ An Thọ	2,7	2,39	100	97	+12	+2	+12		+33	Giảm
13	Hồ Sớ Hầu	2,4	2,28	100	89	+10	-3	-3		+1	Giảm
14	Hồ Huân Phong	1,9	1,83	100	100	+16	-3	+9		+9	Giảm
15	Hồ Cây Sanh	0,7	0,65	100	97	+6	+1	+13			Giảm
16	Hồ Suối Loa	0,4	0,29	100	99	+3	-2	-1		+11	Giảm
17	Hồ Hồ Cà	1,2	1,08	100	99	+5	-3	+3			Giảm
18	Hồ Di Lăng	9,0	8,11	100	90	-4	+6	-9			Giảm
19	Hồ Sinh Kiến	0,8	0,64	96	63	-3	-1	+			Giảm
20	Hồ Vực Thành	0,6	0,42	100	100	-12	+15	+17		+	Giảm
21	Hồ Nước Trong	289,5	258,70	100	99	+19	+	+4	+	+63	Giảm
	Đập dâng	CT đỉnh tràn TK (m)	CT mực nước HT (m)								
22	HT, Thạch Nham	19,5									
23	Đập Sông Giang	25,65									
24	Đập An Nhơn	10									
25	Đập Hiền Tây	6									
26	Đập Xô Lô	95									
III	LVS Kôn - Hà Thanh và phụ cận	598,8	554,8	95	94	+25	+13	+37	+34	+25	
1	Định Bình	226,2	209,9	99	99	+11	+11	-1	+11	+8	Giảm
2	Núi Một	111,0	109,6	94	94	+26	+5	+9	+42	+29	Giảm
3	Hội Sơn	45,6	43,6	97	97	+13	+1	-3	+43	+11	Giảm
4	Thuận Ninh	35,4	32,2	93	93	+11	+23	+6	+30	+16	Giảm
5	Vạn Hội	14,5	13,6	92	92	+6	-7	+1	+10	-6	Giảm
6	Suối Tre	4,9	4,5	92	91	+8	-4	+5	+36	+11	Giảm
7	Quang Hiến	3,9	3,7	52	50	-44	-42	-48	-47	-48	Tăng
8	Hà Nhe	3,8	3,7	80	80	+23	-15	-10	+72	+37	Giảm
9	Cần Hậu	3,7	3,6	98	98	+4	-2	-2	+4	+1	Giảm
10	Long Mỹ	3,0	2,9	100	100	+6	+5	+8	+5	+3	Giảm
11	Hòn Lập	3,1	2,9	96	96	+4	-3	-4	+27	+3	Giảm
12	Ông Lành	2,2	2,1	91	90	+3	+2	-1	+6	-5	Giảm
13	Suối Đuốc	1,7	0,9	48	44	-2	-15	-1	+3	-9	Tăng
14	Tường Sơn	3,1	3,0	98	97	+15	-1	-2	+36	+12	Giảm
15	Hóc Nhạn	2,2	2,1	61	60	-20	-36	-38	-6	-22	Giảm
16	Suối Chay	1,7	1,6	67	65	-12	-33	-23	-8	-8	Tăng
17	Mỹ Thuận	5,6	5,3	107	108	+41	+8	+7	+84	+69	Giảm
18	Hội Khánh	6,9	6,8	97	97	+38	+	-3	+83	+78	Giảm
19	Diêm Tiêu	6,5	6,0	104	105	+39	+9	+34	+76	+94	Giảm
20	Chánh Hùng	2,9	2,6	103	104	+38	+15	+3	+62	+87	Giảm
21	Vạn Định	3,3	3,3	82	82	+6	-1	-18	+68	+1	Giảm
22	Mỹ Bình	5,5	5,1	99	99	+6	-1	-1	+7	+2	Giảm
23	Thạch Khê	7,4	7,2	99	99	+15	+2	+8	+59	+1	Giảm
24	Phú Hà	4,9	3,8	100	100	+5	+4	+3	+12	+3	Giảm
25	Đồng Mít	89,8	74,9	86	83	0	0	0	0	0	Giảm
	Đập dâng	CT đỉnh tràn TK (m)	CT mực nước HT (m)								
26	Vân Phong	25,0	25,0	98	96	+76	+73	+73	+84	+84	Giảm
27	Tân An - Đập Đá	11,9	10,8								Giảm
28	Đập Lại Giang	7,5	7,6								Giảm
IV	LVS Ba, sông Bàn Thạch và phụ cận	104,9	60,2	92	91	+4	-3	+4	+10	+13	
1	Đồng Tròn	19,6	18,3	94	94	+1	-6	+6	+9	-1	
2	Phú Xuân	11,2	8,6	102	103	+3	+2	+2	+13	-2	
3	Suối Vực	10,5	9,9	70	68	+1	-8	+8	+17	+70	
4	Xuân Bình	6,4	4,5	98	96	+2	-2	+2	+5	0	
5	Buôn Đức	4,3	3,8	92	91	+11	-4	-4	+9	+14	
6	Kỳ Châu	3,8	3,5	102	102	+2	0	+1	+5	0	

TT	Tên công trình	Dung tích thiết kế (triệu m3)		Tỉ lệ hiện tại (%)		So sánh cột (5) với cùng kỳ các năm (+/- %)					Xu thế kỳ tiếp
		Toàn bộ	Hữu ích	Wtb	Whi	TBNN	2022	2021	2016	2015	
7	Hóc Rằm	2,9	2,6	100	100	+3	0	+1	0	-1	
8	Đồng Khôn	2,7	2,6	92	92	+4	0	+10	-3	0	
9	La Bách	2,6	2,2	93	92	+15	+13	+1	+15	+18	
10	Tân Lập	1,6	1,0	94	90	+19	+9	+21	+24	+26	
11	Ea Din 1	1,1	1,0	93	93	+4	-5	+13	0	+16	
12	Chữ Y	1,3	1,0	94	89	+4	-4	0	+6	+13	
13	Ba Võ	0,7	0,6	93	91	+5	0	0	+8	+10	
14	Ea Mkening	0,6	0,5	93	85	+15	-6	-1	+23	+25	
	Đập dâng	CT đỉnh tràn TK (m)	CT mực nước HT (m)								
15	HT. Đồng Cam	23,6									
16	HT. Tam Giang	-									
17	HT. Sông Con	-									
18	Đ. An San	4,6									
19	Đ. Tân Giang Thượng	7,4									
V	LVS Cái Ninh Hòa, Cái Nha Trang	211,7	194,6	95	94	+20	+1	0	+32	+48	
1	Đá Bàn	75,0	69,8	92	92	+29	+3	+2	+71	+57	Giảm
2	Suối Dầu	32,8	28,9	98	98	+18	-1	+4	+10	+48	Giảm
3	Tà Rục	23,5	21,1	99	99	+13	-1	-1	+20	+28	Giảm
4	Cam Ranh	22,1	19,4	98	97	+23	-1	-2	+17	+79	Giảm
5	Hoa Sơn	19,2	17,7	96	96	+1	-4	-3	-4	-1	Giảm
6	Suối Trầu	9,8	9,3	85	84	+25	-5	-9	+12	+78	Giảm
7	Suối Hành	9,5	9,0	95	95	+28	+8	+6	+37	+89	Giảm
8	Tiên Du	7,1	6,9	96	96	+11	+12	+1	-3	+12	Giảm
9	Am Chúa	4,7	4,4	89	88	+13	-4	+4	+2	+55	Giảm
10	Đá Đen	3,4	3,3	86	85	+2	+6	-5	-12	-12	Giảm
11	Láng Nhót	2,1	2,0	95	95	+11	0	0	+4	+21	Giảm
12	Suối Lớn	0,9	0,8	26	12	+4	+1	+3	+1	+7	Giảm
13	Suối Luồng	0,6	0,5	116	120	+30	+12	+16	+10	+28	Giảm
14	Cây Sung	0,5	0,5	93	93	+19	0	+13	+19	+35	Giảm
15	Cây Bứa	0,3	0,7	91	32	-18	+8	0	-19	-13	Giảm
16	Bà Bác	0,2	0,3	95	94	-13	+6	+12	-21	-17	Giảm
	Đập dâng	CT đỉnh tràn TK (m)	CT mực nước HT (m)								
17	Đập Sông Cái Ninh Hòa										
18	Đập Vĩnh Huệ										
19	Đập Đồng Dưới										
VI	LVS Cái Phan Rang và vùng phụ cận	414,3	382,4	89	88	+23	+24	+58	+57	+73	Giảm
1	Bà Râu	4,7	4,5	89	88	+23	+6	+8	+22	+72	Giảm
2	Bầu Ngừ	1,6	1,5	81	79	+30	+22	+22	+52	+68	Giảm
3	Bầu Zôn	1,7	1,6	67	66	+23	+17	+9	+37	-	Giảm
4	Cho Mo	8,8	8,1	82	81	+21	-15	-2	+27	+62	Giảm
5	CK7	1,4	1,3	89	87	+28	+15	+47	+66	+79	Giảm
6	Lanh Ra	13,9	13,3	90	89	+26	+12	+15	+71	+48	Giảm
7	Nước Ngọt	1,8	1,6	100	100	+14	+2	+3	+12	+19	Giảm
8	Phước Trung	2,3	2,3	88	88	+30	+11	+13	+21	+59	Giảm
9	Sông Biều	23,8	22,5	57	55	+20	+31	+24	+46	+47	Giảm
10	Sông Sắt	69,3	66,1	94	93	+28	+2	+35	+67	+85	Giảm
11	Sông Trầu	31,5	30,4	91	91	+34	+5	+12	+64	+78	Giảm
12	Suối Lớn	1,1	0,9	85	83	+30	+20	+30	+39	+58	Giảm
13	Tà Ranh	1,2	1,1	63	60	+26	+18	+16	+55	+55	Giảm
14	Tân Giang	13,4	12,1	101	101	+40	+11	+32	+53	+79	Giảm
15	Thành Sơn	3,1	2,6	38	28	+1	+11	-26	+13	+30	Giảm
16	Trà Co	10,1	8,8	101	101	+23	+6	+6	+26	+64	Giảm
17	Núi Một	2,3	2,1	100	100	+49	+1	0	-	-	Giảm

TT	Tên công trình	Dung tích thiết kế (triệu m ³)		Tỉ lệ hiện tại (%)		So sánh cột (5) với cùng kỳ các năm (+/- %)					Xu thế kỳ tiếp
		Toàn bộ	Hữu ích	Wtb	Whi	TBNN	2022	2021	2016	2015	
18	Ông Kinh	0,8	0,8	70	68	+37	+22	+47	Hồ cạn nước	+69	Giảm
19	Ba Chi	0,4	0,3	100	100	+21	0	+5	+50	+65	Giảm
20	Ma Trai	0,5	0,3	100	100	+6	0	0	0	+47	Tăng
21	Phước Nhơn	0,8	0,8	82	81	+41	+56	+18	+56	+80	Giảm
22	Sông Cái	219,8	199,5	90	89	+84	+39	-	-	-	Giảm
	Đập dâng	CT đỉnh tràn TK (m)	CT mực nước HT (m)								
23	Nha Trinh	15,6	15,8								
24	Lâm Cẩm	7,3	7,4								
25	Sông Pha	145,8	146,2								
26	Tân Mỹ	101,5	101,3								
VII	LVS Lũy – La Ngà và vùng phụ cận	417,5	370,1	60	55	+17	+14	+15	+28	+31	Giảm
1	Sông Quao	81,3	74,3	64	61	0	-12	-10	+5	+12	Tăng
2	Lòng Sông	37,2	33,7	85	83	+24	+18	+21	+50	+33	Tăng
3	Sông Móng	37,2	34,2	74	72	+9	+20	+46	+28	+16	Tăng
4	Cà Giây	36,9	28,5	79	73	+16	+19	+5	+21	+43	Tăng
5	Phan Dũng	13,6	12,4	103	104	+25	+4	+2	+3	+62	Giảm
6	Suối Đá	9,1	7,9	65	59	+13	+11	-12	+31	+8	Tăng
7	Đá Bạc	8,9	8,5	70	69	+33	+17	+11	+54	+60	Tăng
8	Núi Đất	8,5	7,9	84	82	+32	+31	+42	+62	+44	Tăng
9	Ba Bàu	6,9	6,3	80	78	+22	+27	+52	+24	+47	Tăng
10	Trà Tân	4,6	3,5	67	55	+27	+36	+10	+37	+33	Tăng
11	Đu Đủ	3,7	3,4	40	35	-24	-31	-90	-28	-6	Tăng
12	Sông Phan	3,0	2,9	95	95	+39	+27	+46	+54	+51	Giảm
13	Sông Khán	2,0	1,8	62	57	+1	-2	-7	+9	+17	Tăng
14	Cầm Hang	1,2	1,1	74	71	+15	+15	-7	+5	+27	Tăng
15	Tân Lập	1,1	1,0	116	117	+56	+84	+17	+85	+13	Giảm
16	Tà Môn	0,7	0,6	70	67	+17	+38	+20	+18	+17	Tăng
17	Sông Dinh 3	58,1	42,8	44	24	+5	+6	+6		+44	Tăng
18	Đaguyri	1,7	1,7	62	61	+1	-2	-7	+9	+17	Tăng
19	Cà Giang	1,0	0,9	74	71	+16	+6	+24	+20	+29	Giảm
20	Saloun	1,0	0,9	62	60	+2	+30	-37	+9	+17	Tăng
21	Sông Lũy	99,9	95,8	34	31		+15				Giảm
	Đập dâng	CT đỉnh tràn TK (m)	CT mực nước HT (m)								
21	HTTL Phan Rí - Phan Thiết	112,5									
22	Đập Tà Pao	122	122,04								
	Tổng cộng 7 lưu vực	2.611	2.333	90	88	+13	+7	+14	+21	+24	
1	Đà Nẵng	28,2	26,5	95	95	-	-3	-5	+3	-9	
2	Quảng Nam	497,8	409,8	100	100	+5	+11	+	+5	+3	
3	Quảng Ngãi	373,2	334,3	100	95	+8	+	+3	+2	+9	
4	Bình Định	598,8	554,8	95	94	+25	+13	+37	+34	+25	
5	Phú Yên	69,3	60,2	92	91	+4	-3	+4	+10	+13	
6	Khánh Hoà	211,7	194,6	95	94	+20	+1	0	+32	+48	
7	Ninh Thuận	414,3	382,4	89	88	+23	+24	+58	+57	+73	Giảm
8	Bình Thuận	417,5	370,1	60	55	+17	+14	+15	+28	+31	

Phụ lục 2. Tổng hợp kết quả tính toán khả năng cấp nước của các CTTL lớn trên các LVS vùng Nam Trung Bộ

TT	Tên công trình	Dung tích hiện tại		Nhiệm vụ (ha)	Nhu cầu nước còn lại đến cuối vụ (triệu m3)	Dự báo kế hoạch sử dụng nước			Khuyến cáo đến cuối vụ	
		Wtb (triệu m3)	Whi (triệu m3)			Khả năng đáp ứng (%)	Diện tích đáp ứng (ha)	Whi cuối vụ (%)		
I	LVS Vu Gia - Thu Bồn và phụ cận			27.149	71		27.149			
	Hồ chứa	523,3	434,2	19.175	59,0		19.175			
1	Đồng Nghệ	17,2	15,9	711	2,1	100	711	76	Đủ nước	
2	Hòa Trung	9,6	9,2	170	1,0	100	170	73	Đủ nước	
3	Phú Ninh	344,0	273,7	11.920	36,6	100	11.920	76	Đủ nước	
4	Việt An	22,5	19,7	892	2,7	100	892	75	Đủ nước	
5	Khe Tân	53,7	46,2	1.533	4,6	100	1.533	86	Đủ nước	
6	Vĩnh Trinh	20,7	18,3	783	2,4	100	783	82	Đủ nước	
7	Thái xuân	12,0	11,4	512	1,6	100	512	72	Đủ nước	
8	Thạch Bàn	9,9	8,4	726	2,2	100	726	63	Đủ nước	
9	Đông Tiễn	7,7	6,9	445	1,3	100	445	62	Đủ nước	
10	Phước Hà	6,3	5,9	352	1,1	100	352	73	Đủ nước	
11	Hố Giang	5,1	4,8	282	0,9	100	282	72	Đủ nước	
12	Cao Ngạn	3,7	3,6	220	0,7	100	220	61	Đủ nước	
13	Phú Lộc	3,5	3,3	161	0,5	100	161	78	Đủ nước	
14	An Long	2,0	1,9	127	0,4	100	127	75	Đủ nước	
15	Trung Lộc	2,0	1,9	148	0,4	100	148	65	Đủ nước	
16	Hương Mao	1,1	1,0	4	0,1	100	4	67	Đủ nước	
17	Cây Thông	1,0	0,9	92	0,3	100	92	60	Đủ nước	
18	Đá Vách	0,8	0,7	52	0,2	100	52	79	Đủ nước	
19	Nước Rôn	0,6	0,5	45	0,1	100	45	75	Đủ nước	
	Đập dâng			4.046			4.046			
20	An Trạch	Đập dâng		1.282	3,9	100	1.282		Đủ nước	
21	Hà Thanh	Đập dâng		221	0,7	100	221		Đủ nước	
22	Bàu Nít	Đập dâng		132	0,4	100	132		Đủ nước	
23	Thanh Quyết	Đập dâng		701	2,1	100	701		Đủ nước	
24	Duy Thành	Đập dâng		1.710	5,1	100	1.710		Đủ nước	
	Trạm Bơm			3.928	11,8	100	3.928			
25	An Trạch	Trạm bơm		Thuộc HT An Trạch						
26	Bích Bắc	Trạm bơm		1.652	5,0	100	1.652		Đủ nước	
27	Hà Châu	Trạm bơm		323	1,0	100	323		Đủ nước	
28	Cầm Thanh	Trạm bơm		71	0,2	100	71		Đủ nước	
29	Ái Nghĩa	Trạm bơm		357	1,1	100	357		Đủ nước	
30	Đông Hồ 1	Trạm bơm		457	1,4	100	457		Đủ nước	
31	La Thọ	Trạm bơm		195	0,6	100	195		Đủ nước	
32	Tứ Câu	Trạm bơm		253	0,8	100	253		Đủ nước	
33	Cầm Sa	Trạm bơm		118	0,4	100	118		Đủ nước	
34	Thanh Quyết	Trạm bơm		148	0,4	100	148		Đủ nước	
35	Đông Quang 1	Trạm bơm		714	2,1	100	714		Đủ nước	
36	Vĩnh Điện	Trạm bơm		691	2,1	100	691		Đủ nước	
37	Cầm Văn	Trạm bơm		601	1,8	100	601		Đủ nước	
38	Thái Sơn 1	Trạm bơm		Thuộc HT An Trạch		100				
39	Xuyên Đông	Trạm bơm		Thuộc HT Duy Thành		100				
40	Tư Phú	Trạm bơm		160		100	160			
II	LVS Trà Khúc, sông Vệ và phụ cận			34.518	162		34.518			
	Hồ chứa	363,9	325,0	4.238	17,8	100	4.238	68		
1	Hồ Nam Bình	0,5	0,4	74	0,4	100	74	65	Đủ nước	
2	Hồ Hóc Xoài	1,6	1,5	60	0,3	100	60	53	Đủ nước	
3	Hồ Sơn Rái	0,6	0,5	110	0,6	100	110	65	Đủ nước	

TT	Tên công trình	Dung tích hiện tại		Nhiệm vụ (ha)	Nhu cầu nước còn lại đến cuối vụ (triệu m3)	Dự báo kế hoạch sử dụng nước			Khuyến cáo đến cuối vụ
		Wtb (triệu m3)	Whi (triệu m3)			Khả năng đáp ứng (%)	Diện tích đáp ứng (ha)	Whi cuối vụ (%)	
4	Hồ Hồ Quýt	1,0	0,9	91	0,3	100	91	68	Đủ nước
5	Hồ Hóc Sầm	1,4	1,4	104	0,5	100	104	74	Đủ nước
6	Hồ Ông Tới	1,5	1,4	120	0,6	100	120	71	Đủ nước
7	Hồ Mạch Điều	2,2	2,1	94	0,4	100	94	61	Đủ nước
8	Hồ Đá Bàn	1,0	0,9	39	0,2	100	39	68	Đủ nước
9	Hồ Liệt Sơn	24,3	21,3	1.288	6,1	100	1.288	59	Đủ nước
10	Hồ Núi Ngang	21,2	19,2	562	2,2	100	562	79	Đủ nước
11	Hồ Diên Trường	4,7	4,1	451	1,6	100	451	62	Đủ nước
12	Hồ An Thọ	2,6	2,3	105	0,4	100	105	62	Đủ nước
13	Hồ Sờ Hầu	2,1	2,0	208	0,7	100	208	57	Đủ nước
14	Hồ Huân Phong	2,1	2,0	146	0,7	100	146	69	Đủ nước
15	Hồ Cây Sanh	0,6	0,6	54	0,2	100	54	73	Đủ nước
16	Hồ Suối Loa	0,4	0,3	25	0,1	100	25	81	Đủ nước
17	Hồ Hồ Cá	1,2	1,1	17	0,1	100	17	79	Đủ nước
18	Hồ Di Lăng	8,2	7,3	539	1,6	100	539	83	Đủ nước
19	Hồ Sinh Kiến	0,6	0,4	69	0,3	100	69	57	Đủ nước
20	Hồ Vực Thành	0,6	0,4	82	0,4	100	82	61	Đủ nước
21	Hồ Nước Trong	285,7	254,9			100		75	Đủ nước
	Đập dâng			30.280	144,0	100	30.280		Đủ nước
22	HT, Thạch Nham	Đập dâng		29.651	141,0	100	29.651		Đủ nước
23	Đập Sông Giang	Đập dâng		178	0,8	100	178		Đủ nước
24	Đập An Nhơn	Đập dâng		100	0,3	100	100		Đủ nước
25	Đập Hiền Tây	Đập dâng		156	0,8	100	156		Đủ nước
26	Đập Xô Lô	Đập dâng		195	0,6	100	195		Đủ nước
I	LVS Kôn - Hà Thanh và phụ cận			29.784	91		29.784		
	Hồ chứa	566,9	523,6	28.244	86,0		28.244		
1	Định Bình -	224,4	208,1	456	1,4	100	456	78	Đủ nước
1	Vân Phong -	0,0	0,0	3.628	10,9	100	3.628		Đủ nước
2	Tân An - Đập Đá			13.360	40,1	100	13.360		Đủ nước
2	Núi Một	104,4	102,9	2.920	8,8	100	2.920	75	Đủ nước
3	Hội Sơn	44,4	42,4	2.004	6,0	100	2.004	77	Đủ nước
4	Thuận Ninh	33,0	29,9	1.248	3,7	100	1.248	70	Đủ nước
5	Vạn Hội	13,4	12,4	357	1,1	100	357	67	Đủ nước
6	Suối Tre	4,5	4,1	245	0,7	100	245	70	Đủ nước
7	Quang Hiền	2,0	1,8	56	0,2	100	56	53	Đủ nước
8	Hà Nhe	3,0	2,9	133	0,4	100	133	63	Đủ nước
9	Cần Hậu	3,6	3,5	231	0,7	100	231	80	Đủ nước
10	Long Mỹ	3,0	2,9	94	0,3	100	94	79	Đủ nước
11	Hòn Lập	3,0	2,8	250	0,8	100	250	87	Đủ nước
12	Ông Lành	2,0	1,9	78	0,2	100	78	75	Đủ nước
13	Suối Đuốc	0,8	0,7	29	0,1	100	29	58	Đủ nước
14	Tường Sơn	3,0	2,9	272	0,8	100	272	80	Đủ nước
15	Hóc Nhạn	1,3	1,3	312	0,9	100	312	42	Đủ nước
16	Suối Chay	1,1	1,1	264	0,8	100	264	58	Đủ nước
17	Mỹ Thuận	6,0	5,7	302	0,9	100	302	81	Đủ nước
18	Hội Khánh	6,7	6,5	618	1,9	100	618	79	Đủ nước
19	Diêm Tiêu	6,7	6,3	244	0,7	100	244	52	Đủ nước
20	Chánh Hùng	3,0	2,7	154	0,5	100	154	77	Đủ nước
21	Vạn Định	2,7	2,7	130	0,4	100	130	66	Đủ nước
22	Mỹ Bình	5,4	5,1	305	1,0	100	305	77	Đủ nước
23	Thạch Khê	7,3	7,2	268	0,8	100	268	86	Đủ nước
24	Phú Hà	4,9	3,8	121	1,4	100	121	82	Đủ nước

TT	Tên công trình	Dung tích hiện tại		Nhiệm vụ (ha)	Nhu cầu nước còn lại đến cuối vụ (triệu m3)	Dự báo kế hoạch sử dụng nước			Khuyến cáo đến cuối vụ
		Wtb (triệu m3)	Whi (triệu m3)			Khả năng đáp ứng (%)	Diện tích đáp ứng (ha)	Whi cuối vụ (%)	
25	Đồng Mít	77,1	62,1	165	0,5	100	165	83	Dù nước
	Các đập dâng			1.540	5		1.540		
26	Đập Lại Giang	Đập dâng		1.540	4,6	100,0	1.540		Dù nước
II	LVS Cái Phan Rang và vùng phụ cận			27.868	107		27.868		
	Hồ chứa	367,1	331,6	10.383	39,2		10.383		
1	Bà Râu	4,1		592	2,7	100,0	592	66	Sử dụng nước TK, cân đối cho cả mùa khô năm 2023
2	Bầu Ngứ	1,3	1,2	100	0,5	100,0	100	79	Sử dụng nước TK, cân đối cho cả mùa khô năm 2023
3	Bầu Zôn	1,1	1,1	138	0,7	100,0	138	59	Sử dụng nước TK, cân đối cho cả mùa khô năm 2023
4	Cho Mo	7,2	6,6	579	1,5	100,0	579	67	Sử dụng nước TK, cân đối cho cả mùa khô năm 2023
5	CK7	1,3	1,1	-	0,0	-	-	88	Bổ sung nguồn nước cho HT Tân Giang
6	Lanh Ra	12,5	11,9	962	2,5	100,0	962	69	Sử dụng nước TK, cân đối cho cả mùa khô năm 2023
7	Nước Ngọt	1,8	1,6	82	0,4	100,0	82	77	Sử dụng nước TK, cân đối cho cả mùa khô năm 2023
8	Phước Trung	2,1	2,0	105	0,2	100,0	105	69	Sử dụng nước TK, cân đối cho cả mùa khô năm 2023
9	Sông Biêu	13,5	12,3	288	1,3	100,0	288	54	Sử dụng nước TK, cân đối cho cả mùa khô năm 2023
10	Sông Sắt	65,0	61,8	1.879	5,7	100,0	1.879	79	Sử dụng nước TK, cân đối cho cả mùa khô năm 2023
11	Sông Trâu	28,8	27,7	1.830	8,2	100,0	1.830	64	Sử dụng nước TK, cân đối cho cả mùa khô năm 2023
12	Suối Lớn	0,9	0,8	95	0,4	100,0	95	76	Sử dụng nước TK, cân đối cho cả mùa khô năm 2023
13	Tà Ranh	0,8	0,7	80	0,4	100,0	80	33	Sử dụng nước TK, cân đối cho cả mùa khô năm 2023
14	Tân Giang	13,5	12,1	2.706	11,6	100,0	2.706	76	Sử dụng nước TK, cân đối cho cả mùa khô năm 2023
15	Thành Sơn	1,2	0,8	155	0,7	100,0	155	50	Sử dụng nước TK, cân đối cho cả mùa khô năm 2023
16	Trà Co	10,2	8,9	397	1,3	100,0	397	77	Sử dụng nước TK, cân đối cho cả mùa khô năm 2023
17	Núi Một	2,3	2,1	21	0,1	100,0	21	57	Sử dụng nước TK, cân đối cho cả mùa khô năm 2023
18	Ông Kinh	0,6	0,6	108	0,3	100,0	108	66	Sử dụng nước TK, cân đối cho cả mùa khô năm 2023
19	Ba Chi	0,4	0,3	9	0,0	100,0	9	76	Sử dụng nước TK, cân đối cho cả mùa khô năm 2023
20	Ma Trai	0,5	0,3	-	0,0	-	-	92	Cấp nước sinh hoạt
21	Phước Nhơn	0,6	0,6	257	0,7	100,0	257	59	Sử dụng nước TK, cân đối cho cả mùa khô năm 2023
22	Sông Cái	197,4	177,1	-	0,0	0,0	-	78	Điều tiết nước bổ sung HT đập dâng
	HT Đập dâng	0,0	0,0	17.485	68,0	100,0	17.485		
23	Nha Trinh	Đập dâng		10.755	43,6	100,0	10.755		Nguồn nước đảm bảo
24	Lâm Cẩm	Đập dâng		1.220	6,8	100,0	1.220		Nguồn nước đảm bảo
25	Sông Pha	Đập dâng		4.330	14,0	100,0	4.330		Nguồn nước đảm bảo
26	Tân Mỹ	Đập dâng		1.180	3,1	100,0	1.180		Nguồn nước đảm bảo
III	LVS Lũy - La Ngà và vùng phụ cận			48.657	325		48.657		
	Hồ chứa	252,4	206,3	28.686	178,1		28.686		
1	Sông Quao	52,2	46,5	9.520	58,9	100	9.520	41	Dù nước
2	Lòng Sông	31,6	28,1	2.530	20,8	100	2.530	54	Dù nước

TT	Tên công trình	Dung tích hiện tại		Nhiệm vụ (ha)	Nhu cầu nước còn lại đến cuối vụ (triệu m3)	Dự báo kế hoạch sử dụng nước			Khuyến cáo đến cuối vụ
		Wtb (triệu m3)	Whi (triệu m3)			Khả năng đáp ứng (%)	Diện tích đáp ứng (ha)	Whi cuối vụ (%)	
3	Sông Móng	27,4	24,5	318	1,8	100	318	46	Đủ nước
4	Cà Giây	29,3	20,9	6.302	49,2	100	6.302	47	Đủ nước
5	Phan Dũng	14,1	12,9	218	1,4	100	218	60	Đủ nước
6	Suối Đá	5,9	4,7	1.126	6,4	100	1.126	36	Đủ nước
7	Đá Bạc	6,3	5,9	256	2,2	100	256	33	Đủ nước
8	Núi Đất	7,1	6,5	888	3,8	100	888	33	Đủ nước
9	Ba Bàu	5,6	4,9	3.687	16,6	100	3.687	47	Đủ nước
10	Trà Tân	3,1	2,3	84	0,6	100	84	43	Đủ nước
11	Đu Đủ	1,5	1,2	1.139	4,8	100	1.139	27	Đủ nước
12	Sông Phan	2,9	2,7	774	3,2	100	774	47	Đủ nước
13	Sông Khán	1,3	1,0	163	0,9	100	163	42	Đủ nước
14	Cầm Hang	0,9	0,7	640	3,0	100	640	43	Đủ nước
15	Tân Lập	1,3	1,2	196	1,0	100	196	49	Đủ nước
16	Tà Mon	0,5	0,4	186	0,8	100	186	34	Đủ nước
17	Sông Dinh 3	25,6	10,3	406	1,3	100	406	38	Đủ nước
18	Đaguyri	1,1	1,0	36	0,2	100	36	48	Đủ nước
19	Cà Giang	0,7	0,6	129	0,8	100	129	44	Đủ nước
20	Saloun	0,6	0,6	88	0,5	100	88	46	Đủ nước
21	Sông Lũy	33,6	29,5			100		29	Đủ nước
	Hệ thống đập dâng			19.971	147,3		19.971		Đủ nước
22	HTTL Phan Rí - Phan Thiết	Đập dâng		7.162	47,2	100	7.162		Đủ nước
23	Đập Tà Pao	Đập dâng		12.809	100,1	100	12.809		Đủ nước
	Tổng cộng 7 lưu vực	2.337,5	2.057,3	205.206	939,0		205.206		
1	Đà Nẵng	26,7	25,1	4.036	12,6	100	4.036	76	
2	Quảng Nam	496,6	409,1	24.925	75,3	100	24.925	76	
3	Quảng Ngãi	363,9	325,0	34.518	161,3	100	34.518	68	
4	Bình Định	566,9	523,6	29.784	90,6	100	29.784	72	
5	Phú Yên	64,0	54,3	20.993	118,3	100	20.993	68	
6	Khánh Hoà	200,0	182,3	14.425	48,9	100	14.425	78	
7	Ninh Thuận	367,1	331,6	27.868	106,7	100	27.868	74	
8	Bình Thuận	252,4	206,3	48.657	325,4	100	48.657	38	