

BẢN TIN THÁNG

DỰ BÁO NGUỒN NƯỚC VÀ XÂY DỰNG KẾ HOẠCH SỬ DỤNG NƯỚC, PHỤC VỤ CHỈ ĐẠO ĐIỀU HÀNH CẤP NƯỚC CHO SẢN XUẤT NÔNG NGHIỆP TRÊN CÁC LƯU VỰC SÔNG NĂM 2023

VÙNG NAM TRUNG BỘ -Tháng 04/2023

Vụ Đông Xuân 2022-2023, diện tích sản xuất nông nghiệp vùng Nam Trung Bộ khoảng 363,1 nghìn ha, trong đó diện tích lúa khoảng 233,4 nghìn ha.

Từ đầu tháng 3/2023 đến nay, khu vực từ Đà Nẵng đến Phú Yên có mưa đến mưa nhỏ với lượng mưa phổ biến từ 10÷40 mm, khu vực từ Khánh Hòa đến Bình Thuận phổ biến không mưa. Lượng nước trong các hồ chứa thủy lợi đạt từ 45÷94% dung tích thiết kế, cao hơn TBNN khoảng 12%. Nguồn nước hiện tại cung cấp cho cây trồng nhìn chung đảm bảo, hiện tại chưa xảy ra hạn hán, thiếu nước, xâm nhập mặn. Cảnh báo giai đoạn cuối vụ, việc vận hành các hồ chứa thủy điện có thể không ổn định, gây ảnh hưởng xâm nhập mặn vùng hạ lưu thuộc lưu vực sông Vu Gia-Thu Bồn và thiếu nước cục bộ trên lưu vực sông Ba, sông Cái Phan Rang và sông Lũy – La Ngà.

Dự báo trong tháng 4/2023 trong vùng chủ yếu có mưa đến mưa vừa với lượng mưa từ 50÷100 mm.

I. TÌNH HÌNH NGUỒN NƯỚC

1.1. Lượng mưa

a) Nhận xét tình hình mưa tháng

Tổng lượng mưa trên địa bàn các tỉnh vùng Nam Trung Bộ từ 0÷74 mm/tháng, tổng lượng mưa từ đầu mùa mưa năm 2022 đến nay so sánh với cùng kỳ TBNN cho thấy các tỉnh phổ biến ở mức cao hơn khoảng 21%.

b) Đánh giá tình hình mưa trong giai đoạn tiếp theo

Theo dự báo mới nhất của Trung tâm Dự báo khí tượng thủy văn quốc gia (bản tin ngày 15/03/2023): Từ tháng 4÷6/2023, nhiệt độ mặt nước biển khu vực trung tâm Thái Bình Dương tiếp tục có xu hướng tăng dần và ENSO có khả năng chuyển sang trạng thái trung tính với xác suất 80÷90%.

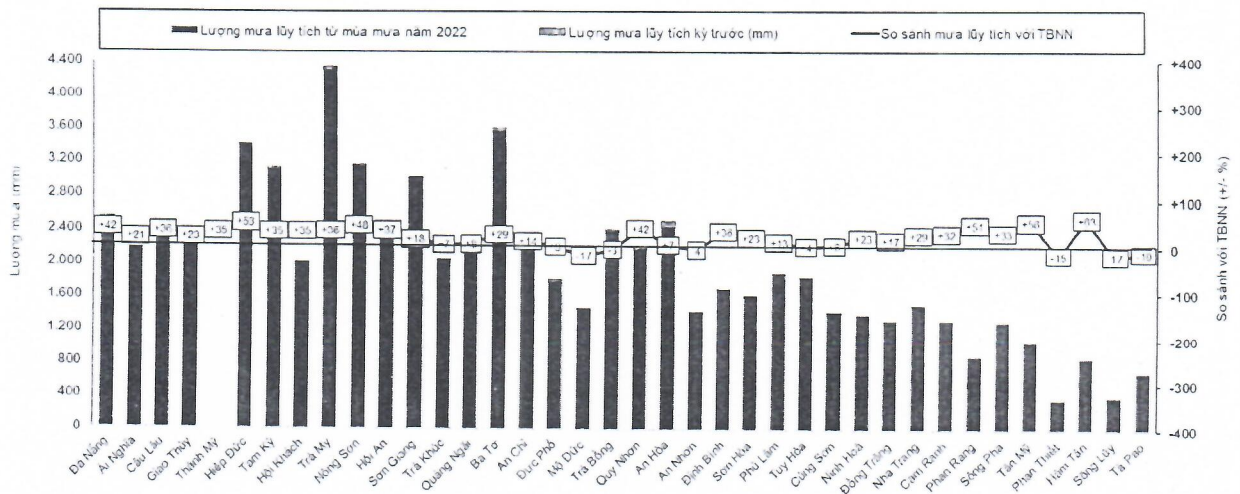
Nhiệt độ: Tháng 4/2023 phổ biến cao hơn so với TBNN từ 0,5÷1,0⁰C. Từ tháng 5÷6/2023 nhiệt độ trung bình có xu hướng cao hơn khoảng 0,5⁰C so với TBNN cùng thời kỳ.

Lượng mưa dự báo: Tháng 4/2023 cao hơn 20÷50%, các tháng 5, tháng 6/2023, tổng lượng mưa có xu hướng cao hơn TBNN từ 5÷10%.

Chi tiết như trong bảng 1.1

Bảng 1.1. Tổng hợp lượng mưa tháng, dự báo mưa tại các trạm chính

TT	Trạm	Tỉnh,TP	Tháng qua (mm)	Từ đầu mùa mưa (mm)	So sánh từ đầu năm với cùng kỳ (+/- %)					Dự báo kỳ tới (mm)
					TBNN	2022	2021	2016	2015	
1	Đà Nẵng	Đà Nẵng	19	2.554	+42	+5	-9	+2	+86	69
2	Ái Nghĩa	Quảng Nam	6	2.177	+21	+7	-30	-7	+66	89
3	Câu Lâu		6	2.353	+36	0	-22	+12	+74	57
4	Giao Thủy		6	2.275	+23	-5	-24	-4	+59	85
5	Thành Mỹ		-	1.876	+35	-1	-24	0	+71	130
6	Hiệp Đức		0	3.412	+53	+8	+1	+7	+115	99
7	Tam Kỳ		28	3.131	+35	-17	-4	-2	+83	66
8	Hội Khách		2	2.015	+35	+4	-32	-4	+88	113
9	Trà My		49	4.340	+36	-16	-9	-10	+77	97
10	Nông Sơn		13	3.160	+48	-4	-13	+6	+116	106
11	Hội An		9	2.490	+37	+2	-17	+13	+83	61
12	Sơn Giang		Quảng Ngãi	8	3.020	+18	-28	-12	-2	+70
13	Trà Khúc	15		2.060	+7	-42	-6	-21	+15	22
14	Quảng Ngãi	15		2.157	+8	-43	-11	-21	+13	23
15	Ba Tơ	49		3.614	+29	-18	+3	+7	+99	70
16	An Chí	43		2.377	+14	-27	+1	-23	+19	31
17	Đức Phổ	33		1.820	+3	-49	-15	-32	+10	25
18	Mộ Đức	10		1.473	-17	-51	-32	-47	-17	28
19	Trà Bồng	21		2.421	-3	-36	-24	-21	+36	69
20	Quy Nhơn	Bình Định	45	2.225	+42	-5	+100	+102	+43	40
21	An Hòa		74	2.525	+7	-30	-1	+63	+18	65
22	An Nhơn		9	1.439	-4	-36	+59	+36	+23	45
23	Định Bình		8	1.709	+36	-37	+38	+143	+78	63
24	Sơn Hòa	Phú Yên	8	1.628	+23	0	+53	+43	+79	48
25	Phú Lâm		2	1.900	+13	-13	+57	+15	+15	68
26	Tuy Hòa		12	1.853	+4	-12	+42	+38	+3	60
27	Củng Sơn		6	1.434	+6	-11	+44	+33	+81	45
28	Ninh Hoà	Khánh Hòa	0	1.415	+23	-9	+42	+58	+102	38
29	Đồng Trăng		0	1.344	+17	-19	+8	+31	+142	52
30	Nha Trang		4	1.515	+29	-4	+35	+14	+111	44
31	Cam Ranh		0	1.340	+32	-8	+11	+15	+115	45
32	Phan Rang	Ninh Thuận	0	907	+51	+11	+17	+26	+198	4
33	Sông Pha		0	1.323	+33	-4	+2	+67	+20	43
34	Tân Mỹ		0	1.083	+56	+31	+44	+91	+172	24
35	Phan Thiết	Bình Thuận	0	379	-15	-15	+9	-3	+2	43
36	Hàm Tân		0	886	+63	+121	+84	+136	+146	59
37	Sông Lũy		0	414	-17	+4	-19	-23	-5	38
38	Tà Pao		0	706	-10	-11	+11	+16	+35	80
	Trung bình		0÷74	379÷4.340	+22	-9	+9	+20	+67	4÷130



Hình 1. Lượng mưa lũy tích tại các trạm và so sánh với TBNN

2. Nguồn nước trong các công trình thủy lợi, thủy điện

a) Nguồn nước trữ các hồ chứa thủy lợi:

Dung tích trữ hồ chứa thủy lợi hiện đạt từ 45÷94% DTTK, giảm khoảng 10% so với kỳ trước. Cụ thể từng lưu vực như sau:

1. Lưu vực sông Vu Gia - Thu Bồn: Tổng dung tích hiện tại đạt 93% (giảm 6% so với kỳ trước). Tỷ lệ dung tích hiện tại so với thiết kế cao hơn 7% so với TBNN, cao hơn 13% so với năm 2022 và cao hơn 8% so với năm 2021.

2. Lưu vực sông Trà Khúc, sông Vệ và vùng phụ cận: Tổng dung tích hiện tại đạt 93% (giảm 5% so với kỳ trước). Tỷ lệ dung tích hiện tại so với thiết kế thấp hơn 4% so với TBNN, cao hơn 14% so với năm 2022 và cao hơn 12% so với năm 2021.

3. Lưu vực sông Côn-Hà Thanh và vùng phụ cận: Tổng dung tích hiện tại đạt 87% (giảm 7% so với kỳ trước). Tỷ lệ dung tích hiện tại so với thiết kế cao hơn 26% so với TBNN, cao hơn 16% so với năm 2022 và cao hơn 37% so với năm 2021.

4. Lưu vực sông Ba, sông Bàn Thạch và vùng phụ cận: Tổng dung tích hiện tại đạt 84% (giảm 8% so với kỳ trước). Tỷ lệ dung tích hiện tại so với thiết kế cao hơn 7% so với TBNN, tương đương 0% so với năm 2022 và cao hơn 10% so với năm 2021.

5. Lưu vực sông Cái Ninh Hòa, sông Cái Nha Trang và vùng phụ cận: Tổng dung tích hiện tại đạt 85% (giảm 9% so với kỳ trước). Tỷ lệ dung tích hiện tại so với thiết kế cao hơn 21% so với TBNN, thấp hơn 1% so với năm 2022 và cao hơn 11% so với năm 2021.

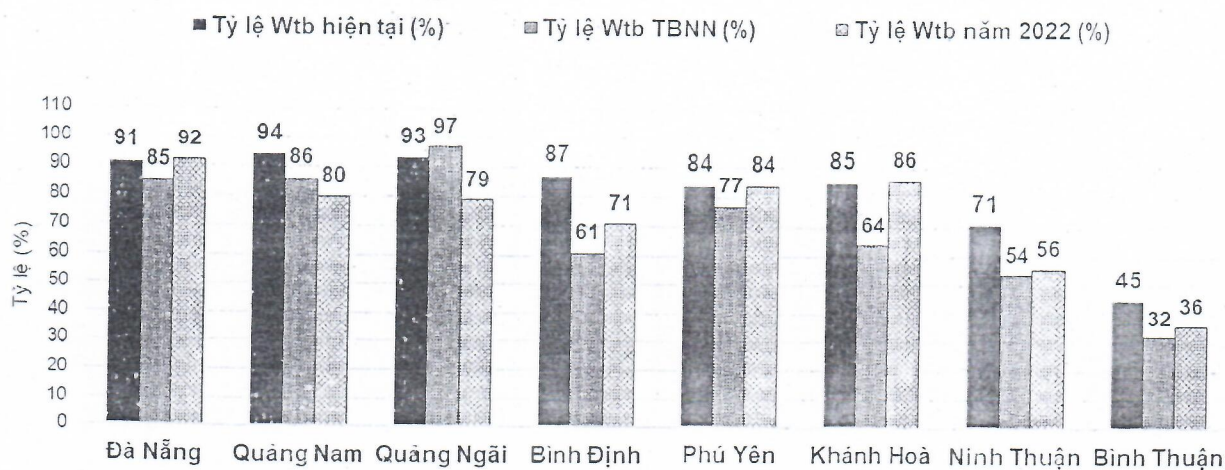
6. Lưu vực sông Cái Phan Rang và vùng phụ cận: Tổng dung tích hiện tại đạt 71% (giảm 17% so với kỳ trước). Tỷ lệ dung tích hiện tại so với thiết kế cao hơn 17% so với TBNN, cao hơn 15% so với năm 2022 và cao hơn 48% so với năm 2021.

7. Lưu vực sông Lũy, sông La Ngà và vùng phụ cận: Tổng dung tích hiện tại đạt 45% (giảm 15% so với kỳ trước). Tỷ lệ dung tích hiện tại so với thiết kế cao hơn 13% so với TBNN, cao hơn 9% so với năm 2022 và cao hơn 12% so với năm 2021.

Chi tiết nguồn nước trong các hồ chứa xem phụ lục đi kèm, tổng hợp xem trong bảng 1.2 như sau:

Bảng 1.2. Tổng hợp nguồn nước tại các công trình thủy lợi

TT	Lưu vực sông và phụ cận		Dung tích toàn bộ (triệu m ³)		Tỷ lệ hiện tại (%)		Chênh lệch hiện tại so với cùng kỳ các năm (+/-)					Dự báo Wtb kỳ tới (+/-%)
			Thiết kế	Hiện tại	Wtb	Whi	TBNN	2022	2021	2016	2015	
	Tổng/TB		2.617	2.087	80	77	+12	+8	+19	+20	+22	-7
1	Đà Nẵng	Vu Gia - Thu Bồn	28	26	91	90	+6	-1	+14	+7	-4	-14
2	Quảng Nam		498	466	94	92	+8	+14	+7	+6	-7	-14
3	Quảng Ngãi	Trà Khúc, sông Vệ	373	348	93	92	-4	+14	+12	+12	+6	-3
4	Bình Định	Kôn-Hà Thanh	605	524	87	83	+26	+16	+37	+31	+26	-2
5	Phú Yên	Ba - Bàn Thạch	69	58	84	82	+7	0	+10	+2	+14	-13
6	Khánh Hoà	Cái Ninh Hòa, Cái Nha Trang	212	181	85	84	+21	-1	+11	+33	+56	-10
7	Ninh Thuận	Cái Phan Rang	414	295	71	69	+17	+15	+48	+48	+59	-14
8	Bình Thuận	Lũy, La Ngà	418	190	45	39	+13	+9	+12	+24	+27	-12



Hình 2. Tỷ lệ dung tích hiện tại và so sánh với cùng kỳ TBNN và năm 2022

b) Nguồn nước trữ tại các hồ chứa thủy điện tham gia bổ sung nước cho hạ du

Tháng qua, tổng dung tích các hồ thủy điện trong toàn vùng giảm khoảng 458 triệu m³, chi tiết dung tích hữu ích hiện tại của các hồ như sau:

- Lưu vực sông Vu Gia – Thu Bồn: Các hồ A Vương, Đăk Mi 4A, Sông Bung 4, Sông Tranh 2 (DTTK tổng cộng gần 1,2 tỷ m³, bổ sung nước cho khoảng 11.000 ha đất canh tác của các tỉnh Quảng Nam và TP Đà Nẵng). Tháng qua tổng dung tích các hồ giảm khoảng 87,5 triệu m³, hiện các hồ A Vương, Sông Tranh 2, Đăk Mi 4 và Sông Bung 4 dung tích trữ đạt từ 68 ÷ 86% DTTK. So sánh với cùng kỳ TBNN, hồ A Vương cao hơn 2%, hồ Sông Tranh 2 cao hơn 11%, hồ Đăk Mi 4 cao hơn 18%, và hồ Sông Bung 4 cao hơn 3%.

- Lưu vực sông Ba: Các hồ An Khê, Kanak, Ba Hạ, Krông H'nh và sông Hinh (tổng DTTK 888 triệu m³, bổ sung nước tưới cho khoảng 16.000 ha của tỉnh Phú Yên, riêng các hồ An Khê, Kanak bổ sung nước cho Bình Định). Tháng qua tổng dung tích các hồ giảm khoảng 123,6 triệu m³, hiện các hồ An Khê, Kanak, Sông Ba Hạ, Krông H'nh và sông Hinh dung tích trữ đạt từ 46 ÷ 93% DTTK. So sánh với cùng kỳ TBNN, hồ Kanak cao hơn 26%, hồ An

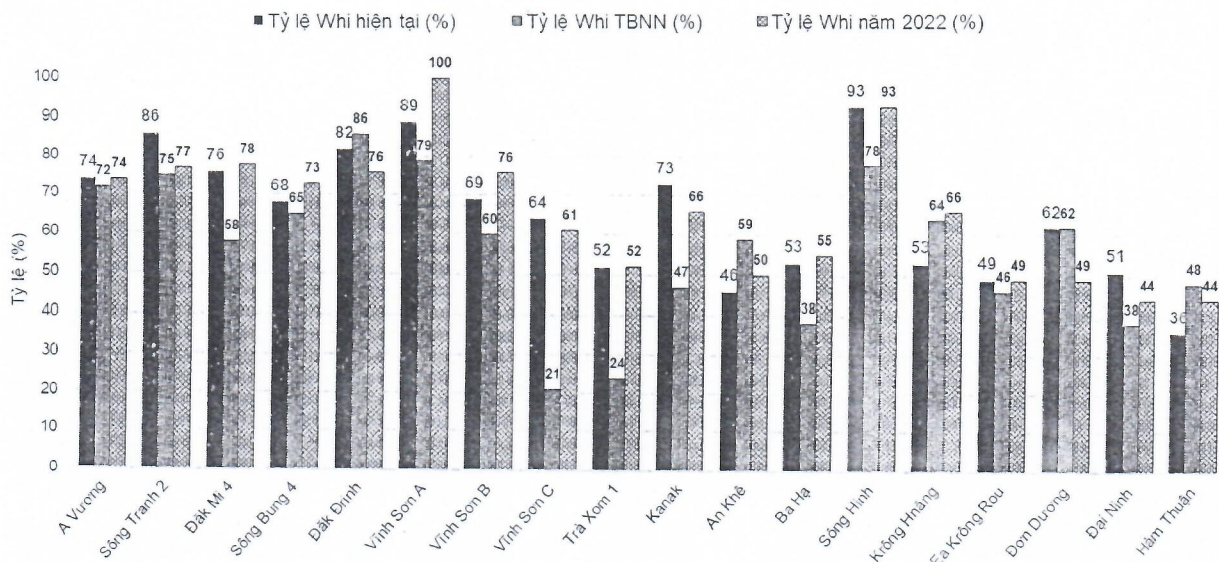
Khê thấp hơn 13%, hồ Sông Ba Hạ cao hơn 15%, hồ Sông Hinh cao hơn 15%, và hồ Krông H'năng thấp hơn 11%.

- Lưu vực sông Cái Phan Rang: Hồ chứa Đơn Dương (DTTK 155 triệu m³, bổ sung nước tưới cho khoảng 16.000 ha của tỉnh Ninh Thuận). Tháng qua tổng dung tích các hồ giảm khoảng 39,2 triệu m³, hiện tại dung tích trữ đạt 62% DTTK, tương đương so với cùng kỳ TBNN.

- Lưu vực sông Lũy - La Ngà: Các hồ Đại Ninh, Hàm Thuận (DTTK tổng cộng 775 triệu m³, bổ sung nước cho 26.500 ha tỉnh Bình Thuận). Tháng qua tổng dung tích các hồ giảm khoảng 141,4 triệu m³. Hiện tại, hồ Đại Ninh đạt 51% DTTK, hồ Hàm Thuận đạt 36% DTTK. So với cùng kỳ TBNN, hồ Đại Ninh cao hơn 13%, hồ Hàm Thuận thấp hơn 12%.

Bảng 1.3. Tổng hợp nguồn nước của hồ thủy điện bổ sung nước vùng hạ du

TT	Tên công trình	Dung tích toàn bộ (triệu m ³)		Tỷ lệ hiện tại (%)		So sánh dung tích hiện tại với cùng kỳ (+/-%)					Q đến (m ³ /s)	Q chạy máy (m ³ /s)	Q xả qua tràn (m ³ /s)
		Thiết kế	Hiện tại	Wtb	Whi	TBNN	2022	2021	2016	2015			
	Tổng, TB	4.792	3.677	77	67	+7	+1	+7	+9	+4			
1	A Vương	344	274	80	74	+2	+	+	-2	-	19	56	0
2	Sông Tranh 2	729	657	90	86	+11	+9	+14	-5	+2	43	171	6
3	Đăk Mĩ 4	312	275	88	76	+18	-2	+4	+4	-16	75	50	25
4	Sông Bung 4	511	435	85	68	+3	-5	+3	+10	+5	34	55	0
5	Đăk Đrinh	249	212	85	82	-4	+6	+1	-3	-10	22	54	2
6	Vĩnh Sơn A	34	32	93	89	+10	+2	-6	+10	+24	2	12	0
7	Vĩnh Sơn B	97	72	74	69	+9	-7	-4	+24	+	1	0	0
8	Vĩnh Sơn C	58	46	79	64	+43	+3	+28	+60	+61	1	0	0
9	Trà Xom 1	40	24	62	52	+28	-	+8			0	4	0
10	Kanăk	314	236	75	73	+26	+7	+18	+37	+32	4	27	0
11	An Khê	16	13	81	46	-13	-4	+3	-29	-30	30	26	6
12	Sông Ba Hạ	350	271	78	53	+15	-2	+3	+49	+10	40	130	0
13	Sông Hinh	357	335	94	93	+15	+	+11	+9	+10	49	49	0
14	Krông H'năng	166	115	69	53	-11	-13	+1			4	33	0
15	Ea Krông Rou	36	20	55	49	+3	-	-5	+35		3	6	0
16	Đơn Dương	165	106	64	62	-	+13	+3	+4	+9	8	32	0
17	Đại Ninh	320	197	62	51	+13	+7	+11	+38	+22	5	26	1
18	Hàm Thuận	695	358	52	36	-12	-8	+2	-9	-16	12	87	0



Hình 3. Tỷ lệ dung tích hữu ích các hồ thủy điện hiện tại và so sánh với cùng kỳ TBNN và năm 2022

II. KHẢ NĂNG CẤP NƯỚC VÀ NHẬN ĐỊNH TÌNH HÌNH HẠN HẠN

2.1. Khả năng cấp nước của công trình thủy lợi

Vụ Đông Xuân 2022-2023, tổng diện tích sản xuất trong các công trình thủy lợi toàn vùng là khoảng 232 nghìn ha lúa, hoa màu và cây hàng năm khác (208,6 nghìn ha lúa, 23,4 nghìn ha hoa, màu và cây hàng năm khác). Với tình hình nguồn nước trong hệ thống công trình thủy lợi, thủy điện như hiện tại và dự báo mưa trong thời gian vụ Đông Xuân 2022-2023, nhìn chung toàn vùng đảm bảo nguồn nước phục vụ sản xuất. Cụ thể tại từng lưu vực như sau:

1. Lưu vực sông Vu Gia - Thu Bồn và phụ cận (TP. Đà Nẵng, tỉnh Quảng Nam): Vụ Đông Xuân năm 2022-2023 đối với 38 hệ thống công trình thủy lợi bao gồm 19 hồ chứa, 5 hệ thống đập dâng và 14 hệ thống trạm bơm trên lưu vực sông Vu Gia - Thu Bồn và vùng phụ cận, diện tích bố trí gieo trồng khoảng 28.961 ha. Tổng nhu cầu nước từ nay đến cuối vụ trong tháng 4/2023 khoảng 44 triệu m³. Các công trình, hệ thống công trình có nhu cầu nước lớn như: hệ thống tưới hồ Phú Ninh, Đồng Nghệ, Khe Tân, Vĩnh Trinh, Thái Xuân. Kết quả tính toán cân bằng nước cho toàn hệ thống cho thấy: 39/39 công trình đáp ứng đủ 100% diện tích tưới theo kế hoạch. Tuy nhiên tại một số trạm bơm hạ lưu sông Vu Gia-Thu Bồn, xâm nhập mặn có khả năng ảnh hưởng làm gián đoạn thời gian lấy nước phục vụ sản xuất nông nghiệp. Tổng diện tích có khả năng bị ảnh hưởng xâm nhập mặn là khoảng 2.000 ha lúa.

2. Lưu vực sông Trà Khúc, sông Vệ và phụ cận (tỉnh Quảng Ngãi): Diện tích gieo trồng vụ Đông Xuân 2022 -2023 toàn tỉnh Quảng Ngãi khoảng 52.394 ha (lúa 37.768 ha, rau màu 14.626 ha). Tại 21 công trình và 5 đập dâng lớn trong bản tin, diện tích bố trí gieo trồng là 34.518 ha. Tổng nhu cầu nước từ nay đến cuối vụ trong tháng 4/2023 là khoảng 103 triệu m³. Kết quả tính toán cân bằng cho thấy: Có 26/26 công trình đảm bảo 100% diện tích tưới. Tổng diện tích đảm bảo tưới khoảng: 34.518 ha.

3. Lưu vực sông Côn-Hà Thanh và phụ cận (tỉnh Bình Định): Tổng diện tích gieo trồng vụ Đông Xuân 2022-2023 với 27 hệ thống công trình thủy lợi bao gồm 24 hồ chứa và 3 hệ thống đập dâng là khoảng 29.784 ha. Tổng nhu cầu nước từ nay đến cuối vụ trong tháng 4/2023 khoảng 30 triệu m³. Kết quả tính toán cân bằng nước cho toàn hệ thống cho thấy: 27/27 công trình đáp ứng đủ 100% diện tích tưới theo kế hoạch.

4. Lưu vực sông Ba, Bàn Thạch và phụ cận (tỉnh Phú Yên): Đối với 19 công trình thủy lợi vừa và lớn (14 hồ chứa và 5 hệ thống đập dâng) tưới khoảng 20.993 ha (bao gồm 18.692 ha lúa, 151 ha màu và 2.150 ha cây hàng năm khác). Tổng nhu cầu nước tháng 4/2023 là khoảng 49 triệu m³, tổng nhu cầu nước từ nay đến cuối vụ là khoảng 52 triệu m³. Các công trình, hệ thống công trình có nhu cầu nước lớn như: Hệ thống thủy nông Đồng Cam, hệ thống Tam Giang, hồ Đồng Tròn, hồ Phú Xuân. Kết quả tính toán cân bằng nước cho toàn hệ thống cho thấy: 19/19 công trình đáp ứng đủ 100% diện tích tưới theo kế hoạch, tổng diện tích đáp ứng là khoảng 20.993/20.993 ha. Tuy nhiên một số hồ chứa nhỏ có dung tích cuối vụ tương đối thấp như hồ Tân Lập, Chũ Y, Ea Mkenng và vùng tưới cuối kênh hệ thống đập Đồng Cam cần cân đối nhiệm vụ tưới để có kế hoạch sản xuất phù hợp trong vụ Đông Xuân 2022–2023, cũng như tích nước tưới cho vụ Hè Thu tiếp theo.

5. Lưu vực sông Cái Ninh Hòa, Cái Nha Trang và phụ cận (tỉnh Khánh Hòa): Tổng diện tích gieo trồng vụ Đông Xuân 2022-2023 của 24 công trình (17 hồ chứa, 3 trạm bơm, 4 đập dâng) là khoảng 14.425 ha. Tổng nhu cầu nước từ nay đến cuối vụ trong tháng 4/2023 khoảng 7 triệu m³. Kết quả tính toán cân bằng nước cho thấy, các công trình đảm bảo cấp nước cho 100% diện tích.

6. Lưu vực sông Cái Phan Rang và phụ cận (tỉnh Ninh Thuận): Tổng diện tích sản xuất vụ Đông Xuân 2022-2023 trong 25 hệ thống thủy lợi trên địa bàn tỉnh Ninh Thuận là khoảng 27.868 ha (gồm 16.667 ha lúa, 11.2021 ha màu và nuôi trồng thủy sản). Theo tính toán cân bằng nước cho thấy: Tổng nhu cầu nước từ nay đến cuối vụ trong tháng 4/2023 khoảng 6 triệu m³, bao gồm nhu cầu nước cho nông nghiệp, thủy sản, sinh hoạt, công nghiệp; Có 25/25 hệ thống đủ đáp ứng 100% diện tích theo kế hoạch. Tuy nhiên giai đoạn cuối vụ, khu vực hạ lưu sông Cái Phan Rang vẫn có khả năng bị ảnh hưởng do xâm nhập mặn.

7. Lưu vực sông Lũy, La Ngà và phụ cận (tỉnh Bình Thuận): Tổng diện tích gieo trồng vụ Đông Xuân 2022-2023 của các công trình thủy lợi sử dụng nước sau thủy điện Đại Ninh, Hàm Thuận - Đa Mi và 20 công trình hồ chứa vừa và lớn trong vùng là khoảng 48.656 ha (28.424 ha lúa, 878 ha màu và 19.354 ha Thanh Long). Tổng nhu cầu nước từ nay đến cuối vụ trong tháng 4/2023 khoảng 102 triệu m³. Kết quả tính toán nhu cầu nước cho thấy các công trình cơ bản đảm bảo cấp nước. Tuy nhiên, nhu cầu sử dụng nước của tỉnh Bình Thuận còn phụ thuộc rất nhiều vào việc vận hành các hồ chứa thủy điện Đại Ninh và Hàm Thuận – Đa Mi, vì vậy cần xây dựng quy chế phối hợp xả nước đảm bảo đa mục tiêu.

Bảng 2.1. Kết quả tính toán khả năng cấp nước các công trình

TT	Tỉnh	Lưu vực sông và phụ cận	Dung tích hiện tại		Diện tích sản xuất (ha)	Nhu cầu nước còn lại đến cuối vụ (triệu m ³)	Nhu cầu nước tháng tới (triệu m ³)	Dự báo kế hoạch sử dụng nước			Khuyến cáo đến cuối vụ
			Wtb (triệu m ³)	Whi (triệu m ³)				Khả năng đáp ứng (%)	Diện tích đáp ứng (ha)	Whi cuối vụ (%)	
Tổng cộng			2.087	1.736	205.206	344	331	100	205.206	66	
1	Đà Nẵng	Vu Gia - Thu Bồn	26	24	4.036	6	6	100	4.036	76	Đủ nước
2	Quảng Nam		466	378	24.925	38	38	100	24.925	75	Đủ nước
3	Quảng Ngãi	Trà Khúc - Vệ	348	309	34.518	103	103	100	34.518	68	Đủ nước

4	Bình Định	Kôn-Hà Thanh	524	405	29.784	30	30	100	29.784	78	Đủ nước
5	Phú Yên	Ba - Bàn Thạch	58	49	20.993	52	49	100	20.993	72	Đủ nước
6	Khánh Hoà	Cái Ninh Hòa, Nha Trang	181	164	14.425	7	7	100	14.425	80	Đủ nước
7	Ninh Thuận	Cái Phan Rang	295	263	27.868	6	6	100	27.868	50	Đủ nước
8	Bình Thuận	Lũy, La Ngà	190	144	48.656	102	93	100	48.657	26	Đủ nước

2.3. Mức độ rủi ro hạn ở các vùng ngoài công trình thủy lợi

Lượng mưa cộng dồn trung bình tại các trạm chính trên địa bàn các tỉnh vùng Nam Trung Bộ tính từ đầu mùa mưa năm 2022 và mưa dự báo hết tháng sau: **Các tỉnh phổ biến ở mức cao hơn so với TBNN từ 20÷40%, riêng tỉnh Quảng Ngãi, tỉnh Bình Thuận phổ biến ở mức tương đương hoặc thấp hơn so với TBNN từ 5÷10%.**

Bảng 2.2. Mức độ rủi ro hạn hán ở vùng ngoài công trình thủy lợi

TT	Trạm	Tỉnh/TP	Vùng, huyện	Hiện trạng + dự báo (mm)	So với mưa cùng thời đoạn (+/-%)			Cảnh báo
					Năm Min	Năm TB	Năm Max	
1	Đà Nẵng	Đà Nẵng	Đà Nẵng	2.624	+216	+45	-24	Không hạn
2	Ái Nghĩa	Quảng Nam	Ái Nghĩa	2.266	+219	+23	-31	Không hạn
3	Câu Lâu		Câu Lâu	2.410	+260	+39	-32	Không hạn
4	Giao Thủy		Giao Thủy	2.360	+160	+25	-32	Không hạn
5	Thành Mỹ		Thành Mỹ	2.006	+229	+37	-27	Không hạn
6	Hiệp Đức		Hiệp Đức	3.510	+244	+53	-18	Không hạn
7	Tam Kỳ		Tam Kỳ	3.197	+271	+37	-23	Không hạn
8	Hội Khách		Hội Khách	2.128	+259	+37	-27	Không hạn
9	Trà My		Trà My	4.437	+186	+36	-27	Không hạn
10	Nông Sơn		Nông Sơn	3.266	+205	+48	-11	Không hạn
11	Hội An		Hội An	2.551	+249	+41	-37	Không hạn
12	Sơn Giang		Quảng Ngãi	Sơn Hà	3.103	+168	+12	-39
13	Trà Khúc	Tư Nghĩa		2.082	+191	+2	-51	Không hạn
14	Quảng Ngãi	TP, Bình Sơn, Sơn Tịnh		2.180	+172	+1	-49	Không hạn
15	Ba Tơ	Ba Tơ		3.653	+199	+21	-36	Không hạn
16	An Chí	Nghĩa Hành, Mộ Đức, Đức Phổ		2.408	+233	+8	-47	Không hạn
17	Đức Phổ	Đức Phổ		1.844	+430	-2	-52	Không hạn
18	Mộ Đức	Huyện Mộ Đức		1.501	+267	-21	-59	Hạn nhẹ, cục bộ
19	Trà Bồng	Trà Bồng		2.490	+143	-7	-50	Hạn nhẹ, cục bộ
20	Quy Nhơn	Bình Định		Tuy Phước, Quy Nhơn	2.266	+184	+42	-20
21	An Hòa		Hoài Nhơn, Hoài Ân	2.590	+217	+7	-46	Không hạn
22	An Nhơn		Phù Cát, Phù Mỹ	1.483	+97	-3	-38	Không hạn

TT	Trạm	Tỉnh/TP	Vùng, huyện	Hiện trạng + dự báo (mm)	So với mưa cùng thời đoạn (+/-%)			Cảnh báo
					Năm Min	Năm TB	Năm Max	
23	Định Bình		Vĩnh Thạnh, Tây Sơn	1.772	+396	+39	-23	Không hạn
24	Sơn Hòa	Phú Yên	Sông Cầu, Đồng Xuân, Tuy An	1.676	+221	+22	-48	Không hạn
25	Phú Lâm		Sông Hinh, Sơn Hòa, Tây Hòa	1.968	+182	+17	-35	Không hạn
26	Tuy Hòa		Đông Hòa	1.913	+153	+8	-44	Không hạn
27	Củng Sơn		Phú Hòa, Tuy Hòa	1.479	+190	+13	-45	Không hạn
28	Ninh Hoà	Khánh Hòa	Ninh Hòa	1.453	+452	+22	-43	Không hạn
29	Đồng Trăng		Đồng Trăng	1.396	+271	+17	-43	Không hạn
30	Nha Trang		Nha Trang	1.560	+259	+29	-38	Không hạn
31	Cam Ranh		Cam Ranh	1.386	+292	+32	-39	Không hạn
32	Phan Rang	Ninh Thuận	TP Phan Rang - Tháp Chàm, huyện Ninh Phước, Ninh Hải, Thuận Bắc, Thuận Nam	911	+456	+49	-54	Không hạn
33	Sông Pha		Các xã Lâm Sơn, Lương Sơn, Quảng Sơn, TT Tân Sơn huyện Ninh Sơn	1.371	+511	+27	-44	Không hạn
34	Tân Mỹ		Huyện Bác Ái, các xã còn lại huyện Ninh Sơn	1.109	+607	+51	-31	Không hạn
35	Phan Thiết	Bình Thuận	Hàm Thuận Bắc, Hàm Thuận Nam	422	+318	-11	-55	Hạn nhẹ, cục bộ
36	Hàm Tân		Hàm Tân, La Gi	945	+251	+60	-1	Không hạn
37	Sông Lũy		Tuy Phong, Bắc Bình	452	+187	-14	-56	Hạn nhẹ, cục bộ
38	Tà Pao		Tánh Linh, Đức Linh	787	+231	-8	-61	Hạn nhẹ, cục bộ

2.3. Tổng hợp thống kê chỉ tiêu ngành

Bảng 2.3. Tổng hợp thống kê chỉ tiêu ngành vùng Nam Trung Bộ

TT	Tỉnh/TP	Diện tích gieo trồng vụ Đông Xuân 2022-2023 toàn vùng (ha)				Diện tích gieo trồng vụ Đông Xuân 2022-2023 tại các CTTL (ha) - Toàn tỉnh				Diện tích bị ảnh hưởng (ha)		
		Tổng	Lúa	Màu, hàng năm khác	Cây ăn quả, CN	Tổng	Lúa	Màu, hàng năm khác	Cây ăn quả, CN	Cao nhất	Hiện tại	Xu thế
	Tổng	420.947	233.405	129.730	57.812	255.314	208.638	23.408	23.268			2.000
1	Đà Nẵng	2.460	2.160	300		2.310	2.160	150				
2	Quảng Nam	66.100	41.600	24.500		41.500	39.000	2.500				2.000
3	Quảng Ngãi	55.107	37.768	17.339		34.518	33.310	1.208				
4	Bình Định	69.449	47.028	22.421		53.873	46.923	6.950				
5	Phú Yên	68.250	26.500	41.750		20.990	18.692	2.298				
6	Khánh Hòa	43.810	23.310	2.500	18.000	20.000	20.000					
7	Ninh Thuận	29.965	17.500	10.000	2.465	28.581	16.989	9.127	2.465			
8	Bình Thuận	85.806	37.539	10.920	37.347	53.542	31.564	1.175	20.803			

III. ĐỀ XUẤT, KIẾN NGHỊ

Hiện tại các tỉnh vùng Nam Trung Bộ gần kết thúc sản xuất vụ Đông Xuân 2022-2023, tổng diện tích sản xuất toàn vùng khoảng **363,1 nghìn** ha lúa, hoa màu và cây hàng năm khác (233,4 nghìn ha lúa, 129,7 nghìn ha hoa, màu và cây hàng năm khác).

Nhận định nguồn nước cơ bản đảm bảo cấp nước phục vụ sản xuất, tuy nhiên tình trạng hạn hán, thiếu nước, xâm nhập mặn có nguy cơ xảy ra trên địa bàn các tỉnh Quảng Nam, Phú Yên, Ninh Thuận và Bình Thuận với tổng diện tích cây trồng có thể bị ảnh hưởng khoảng 2.000÷2.500 ha.

Khuyến cáo hiện tại dựa trên số liệu hiện trạng nguồn nước và dự báo mưa đến hết tháng 4/2023, cần theo dõi các bản tin tiếp theo để cập nhật tình hình dự báo mưa và nguồn nước trong giai đoạn tới.

Bản tin tiếp theo sẽ phát hành vào ngày 28/4/2023.

Nơi nhận

- Cục Thủy lợi;
- Chi cục Thủy lợi các tỉnh, TP Đà Nẵng, Quảng Nam, Quảng Ngãi, Bình Định, Phú Yên, Khánh Hòa, Ninh Thuận, Bình Thuận;
- Công ty TNHH MTV khai thác CTTL Đà Nẵng, Quảng Nam, Quảng Ngãi, Bình Định, Khánh Hòa, Ninh Thuận, Bình Thuận, Công ty TNHH MTV Thủy nông Đồng Cam;
- Lưu Viện Quy hoạch Thủy lợi.

VIỆN QUY HOẠCH THỦY LỢI



PHÓ VIỆN TRƯỞNG

Châu Gia Khánh

Hà Nội, ngày 31/03/2023

PHỤ LỤC BẢN TIN THÁNG
DỰ BÁO NGUỒN NƯỚC VÀ XÂY DỰNG KẾ HOẠCH SỬ DỤNG NƯỚC, PHỤC VỤ CHỈ ĐẠO ĐIỀU HÀNH CẤP
NƯỚC CHO SẢN XUẤT NÔNG NGHIỆP
VÙNG NAM TRUNG BỘ
(Tháng 4/2023)

Phụ lục 1. Tổng hợp nguồn nước tại các công trình thủy lợi trên các LVS vùng Nam Trung Bộ

TT	Tên công trình	Dung tích thiết kế (triệu m ³)		Tỉ lệ hiện tại (%)		So sánh cột (5) với cùng kỳ các năm (+/- %)					Xu thế kỳ tiếp
		Toàn bộ	Hữu ích	Wtb	Whi	TBNN	2022	2021	2016	2015	
(1)	(2)	(3)	(4)	(5)	(6)	(7)	(8)	(9)	(10)	(11)	(12)
I	LVS Vu Gia - Thu Bồn và phụ cận	526,0	436,3	93	92	+7	+13	+8	+6	-7	Giảm
1	Đồng Nghệ	17,2	15,9	92	91	+8	+4	+19	+1	-4	Giảm
2	Hòa Trung	11,0	10,7	90	89	+2	-10	+6	+16	-3	Giảm
3	Phú Ninh	344,0	273,7	94	92	+6	+5	+7	+3	-13	Giảm
4	Việt An	23,0	20,1	91	90	+8	-1	+7	+15	-9	Giảm
5	Khe Tân	54,0	46,5	90	88	+13	+90	+7	+13	+26	Giảm
6	Vĩnh Trinh	20,7	18,3	99	99	+14	+6	+10	+21	+5	Giảm
7	Thái xuân	12,0	11,4	92	91	-	-	-3	-10	-11	Giảm
8	Thạch Bàn	9,9	8,4	100	100	+22	+7	+10	+15	-5	Giảm
9	Đông Tiễn	7,7	6,9	89	88	+7	-2	+2	+18	-18	Giảm
10	Phước Hà	6,3	5,9	95	94	+3	+1	+1	+3	-6	Giảm
11	Hồ Giang	5,1	4,8	99	98	+9	+3	+10	-5	+5	Giảm
12	Cao Ngạn	4,1	3,7	85	84	+12	+1	+2	+7	-5	Giảm
13	Phú Lộc	3,5	3,3	96	96	+11	+3	+10	+9	-4	Giảm
14	An Long	2,0	1,8	98	97	+5	+2	+8	+2	-2	Giảm
15	Trung Lộc	2,0	1,8	100	100	+18	+10	+12	+22	+3	Giảm
16	Hương Mao	1,1	1,1	93	92	-3	-7	-7	-7	-7	Giảm
17	Cây Thông	1,0	0,9	100	100	+30	+6	+12	+40	+15	Giảm
18	Đá Vách	0,8	0,7	101	101	+2	+1	+1	+	+	Giảm
19	Nước Rôn	0,6	0,5	100	100	+28	-107	+	+33	+31	Giảm
	Đập dâng	CT đỉnh tràn TK (m)	CT mực nước HT (m)								
20	An Trạch										
21	Hà Thanh										
22	Bàu Nít	2,0	2,4								
23	Thanh Quýt	2,0	2,0								
24	Duy Thành	1,1	0,0								
II	LVS Trà Khúc, sông Vệ và phụ cận	373,2	334,32	98	90	-4	+14	+12	+12	+6	
1	Hồ Nam Bình	0,5	0,44	100	80	+4	-2	+4	+3	-4	Giảm
2	Hồ Hóc Xoài	1,6	1,43	100	100	-32	+49	+37	+13	+16	Giảm
3	Hồ Sơn Rái	0,6	0,53	98	78	+1	-3	+3	+3	-4	Giảm
4	Hồ Hồ Quýt	1,0	0,95	100	98	-6	+26	+24	+22	+16	Giảm
5	Hồ Hóc Sầm	1,5	1,45	100	96	+1	+14	+10	+7	+8	Giảm
6	Hồ Ông Tới	1,5	1,41	91	80	-6	-3	-3	-21	-21	Giảm
7	Hồ Mạch Điều	2,3	2,18	100	90	-11	+20	+18	+10	-12	Giảm
8	Hồ Đá Bàn	1,0	0,87	100	98	-8	+17	+17	-1	-1	Giảm
9	Hồ Liệt Sơn	28,7	25,72	100	74	-2	+9	+6	+1	-4	Giảm
10	Hồ Núi Ngang	21,1	19,14	100	99	+7	-	-2	+6	+3	Giảm
11	Hồ Diên Trường	4,4	3,81	100	100	-1	+25	+21	+4	+24	Giảm

TT	Tên công trình	Dung tích thiết kế (triệu m3)		Tỉ lệ hiện tại (%)		So sánh cột (5) với cùng kỳ các năm (+/- %)					Xu thế kỳ tiếp
		Toàn bộ	Hữu ích	Wtb	Whi	TBNN	2022	2021	2016	2015	
12	Hồ An Thọ	2,7	2,39	100	87	-8	+19	+17	+37	-15	Giảm
13	Hồ Sở Hữu	2,4	2,28	100	79	-20	+38	+30	+25	+25	Giảm
14	Hồ Huân Phong	1,9	1,83	100	100	-5	+41	+35	+10	+10	Giảm
15	Hồ Cây Xanh	0,7	0,65	100	98	-6	+19	+17	+26	-2	Giảm
16	Hồ Suối Loa	0,4	0,29	100	100	+15	-1		+42	+42	Giảm
17	Hồ Hồ Cà	1,2	1,08	100	94	+4	+3	-	+21	+6	Giảm
18	Hồ Di Lăng	9,0	8,11	100	90	+4	-3	-8	-	+3	Giảm
19	Hồ Sinh Kiến	0,8	0,64	78	62	-21	-1	-	-28	-32	Giảm
20	Hồ Vực Thành	0,6	0,42	100	100	-13	+17	+18	+4	+	Giảm
21	Hồ Nước Trong	289,5	258,70	100	94	+24	+6	+4	+70	+71	Giảm
	Đập dâng	CT đỉnh tràn TK (m)	CT mực nước HT (m)								
22	HT, Thạch Nham	19,5									
23	Đập Sông Giang	25,65									
24	Đập An Nhơn	10									
25	Đập Hiền Tây	6									
26	Đập Xô Lô	95									
III	LVS Kôn - Hà Thanh và phụ cận	598,8	554,8	87	87	+26	+16	+37	+31	+26	
1	Định Bình	226,2	209,9	94	93	+15	-3	+6	+8	+14	Giảm
2	Núi Một	111,0	109,6	84	84	+26	+1	+11	+37	+26	Giảm
3	Hội Sơn	45,6	43,6	91	90	+18	-2	+10	+42	+9	Giảm
4	Thuận Ninh	35,4	32,2	85	83	+11	+10	+6	+30	+12	Giảm
5	Vạn Hội	14,5	13,6	86	85	+16	-2	-1	+19	-1	Giảm
6	Suối Tre	4,9	4,5	78	76	+8	+5	+10	+31	+7	Giảm
7	Quang Hiến	3,9	3,7	26	22	-57	-62	-55	-69	-67	Giảm
8	Hà Nhe	3,8	3,7	80	80	+34	+2	+12	+80	+41	Giảm
9	Cần Hậu	3,7	3,6	82	81	+1	+	+9	-16	-5	Giảm
10	Long Mỹ	3,0	2,9	100	100	+18	+3	+21	+12	+14	Giảm
11	Hòn Lập	3,1	2,9	96	96	+15	-2	+12	+34	+4	Giảm
12	Ông Lành	2,2	2,1	91	90	+14	+3	+12	+6	+9	Giảm
13	Suối Đuốc	1,7	0,9	48	43	+10	+8	+14	+6	+3	Giảm
14	Tường Sơn	3,1	3,0	91	90	+26	-4	+24	+29	+30	Giảm
15	Hóc Nhạn	2,2	2,1	50	49	-9	-28	-18	-	-1	Giảm
16	Suối Chay	1,7	1,6	59	56	-7	-23	-14	-12	-16	Giảm
17	Mỹ Thuận	5,6	5,3	107	108	+54	+8	+21	+88	+83	Giảm
18	Hội Khánh	6,9	6,8	93	93	+38	-1	-4	+84	+74	Giảm
19	Diêm Tiêu	6,5	6,0	101	102	+42	+11	+31	+77	+92	Giảm
20	Chánh Hùng	2,9	2,6	103	104	+47	+26	+9	+63	+93	Giảm
21	Vạn Định	3,3	3,3	82	82	+22	+11	-16	+73	+36	Giảm
22	Mỹ Bình	5,5	5,1	99	99	+21	+12	-1	+17	+31	Giảm
23	Thạch Khê	7,4	7,2	94	93	+16	+2	+9	+56	+7	Giảm
24	Phú Hà	4,9	3,8	100	100	+13	+2	+7	+15	+21	Giảm
25	Đồng Mít	89,8	74,9	76	71						Tăng
	Đập dâng	CT đỉnh tràn TK (m)	CT mực nước HT (m)								
26	Văn Phong	25,0	24,9	96	90	+76	+71	+71	+81	+71	Giảm
27	Tân An - Đập Đá	11,9	10,6								Giảm
28	Đập Lại Giang	7,5	7,3								Giảm
IV	LVS Ba, sông Bàn Thạch và phụ cận	104,9	60,2	84	82	+7	0	+10	+2	+14	
1	Đồng Tròn	19,6	18,3	85	84	+9	-2	+12	+20	+13	
2	Phú Xuân	11,2	8,6	91	88	+8	+4	+13	+27	+12	
3	Suối Vực	10,5	9,9	67	66	+11	-7	+14	+15	+67	
4	Xuân Bình	6,4	4,5	96	94	+7	+3	+8	+3	+9	
5	Buôn Đức	4,3	3,8	73	70	-1	+3	+8	-11	-15	
6	Kỳ Châu	3,8	3,5	100	100	+7	+2	+7	+17	+4	

TT	Tên công trình	Dung tích thiết kế (triệu m ³)		Tỉ lệ hiện tại (%)		So sánh cột (5) với cùng kỳ các năm (+/- %)					Xu thế kỳ tiếp
		Toàn bộ	Hữu ích	Wtb	Whi	TBNN	2022	2021	2016	2015	
7	Hóc Râm	2,9	2,6	98	98	+4	+3	+4	+1	-2	
8	Đồng Khôn	2,7	2,6	82	81	-1	0	-4	-13	-13	
9	La Bách	2,6	2,2	70	65	-1	+1	+17	-13	-19	
10	Tân Lập	1,6	1,0	77	61	+6	+2	+24	-5	-10	
11	Ea Din I	1,1	1,0	96	96	+8	+6	+6	+12	+7	
12	Chữ Y	1,3	1,0	87	77	+4	-2	+2	+6	-1	
13	Ba Võ	0,7	0,6	80	74	+1	-1	-5	-2	-6	
14	Ea M्keng	0,6	0,5	78	52	+1	-6	+15	-2	-7	
	Đập dâng	CT đỉnh tràn TK (m)	CT mực nước HT (m)								
15	HT. Đồng Cam	23,6									
16	HT. Tam Giang	-									
17	HT. Sông Con	-									
18	Đ. An San	4,6									
19	Đ. Tân Giang Thượng	7,4									
V	LVS Cái Ninh Hòa, Cái Nha Trang	211,7	194,6	85	84	+21	-1	+11	+33	+56	
1	Đá Bàn	75,0	69,8	81	80	+27	+1	+14	+66	+61	Giảm
2	Suối Dầu	32,8	28,9	88	86	+17	-6	+7	+14	+62	Giảm
3	Tà Rục	23,5	21,1	94	93	+19	-2	+1	+25	+56	Giảm
4	Cam Ranh	22,1	19,4	89	88	+23	0	+8	+21	+80	Giảm
5	Hoa Sơn	19,2	17,7	96	96	+7	0	+5	-4	+10	Giảm
6	Suối Trầu	9,8	9,3	74	73	+30	-3	+35	+18	+72	Giảm
7	Suối Hành	9,5	9,0	84	83	+24	+3	+10	+33	+80	Giảm
8	Tiên Du	7,1	6,9	94	94	+13	+10	+15	-2	+18	Giảm
9	Am Chúa	4,7	4,4	81	80	+17	-5	+21	+5	+69	Giảm
10	Đá Đen	3,4	3,3	50	48	-3	-2	+19	-3	+8	Giảm
11	Láng Nhót	2,1	2,0	95	95	+20	0	+18	+17	+48	Giảm
12	Suối Lớn	0,9	0,8	26	12	+6	+1	+8	+1	+15	Giảm
13	Suối Luồng	0,6	0,5	104	105	+24	-1	+34	+19	-1	Giảm
14	Cây Sung	0,5	0,5	93	93	+31	-1	+46	+46	+72	Giảm
15	Cây Bứa	0,3	0,7	83	29	-50	-17	+21	-90	-43	Giảm
16	Bà Bắc	0,2	0,3	70	63	-53	-42	+44	-47	-80	Giảm
	Đập dâng	CT đỉnh tràn TK (m)	CT mực nước HT (m)								
17	Đập Sông Cái Ninh Hòa										
18	Đập Vĩnh Huệ										
19	Đập Đồng Dưới										
VI	LVS Cái Phan Rang và vùng phụ cận	414,3	382,4	71	69	+17	+15	+48	+48	+59	Giảm
1	Bà Râu	4,7	4,5	60	58	+17	+4	+4	+16	+46	Giảm
2	Bầu Ngứ	1,6	1,5	54	49	+18	+21	+20	+33	+42	Giảm
3	Bầu Zôn	1,7	1,6	38	35	+12	+5	+2	+21	-	Giảm
4	Cho Mỏ	8,8	8,1	67	64	+23	-5	-1	+29	+55	Giảm
5	CK7	1,4	1,3	37	31	-4	-10	+7	+21	+34	Giảm
6	Lanh Ra	13,9	13,3	74	73	+20	+10	+13	+60	+41	Giảm
7	Nước Ngọt	1,8	1,6	95	95	+27	+16	+8	+19	+39	Giảm
8	Phước Trung	2,3	2,3	63	62	+28	+9	+17	+27	+46	Giảm
9	Sông Biều	23,8	22,5	38	35	+13	+22	+17	+30	+32	Giảm
10	Sông Sắt	69,3	66,1	87	86	+28	+2	+37	+64	+80	Giảm
11	Sông Trầu	31,5	30,4	77	77	+32	+6	+18	+62	+66	Giảm
12	Suối Lớn	1,1	0,9	74	68	+36	+23	+28	+44	+65	Giảm
13	Tà Ranh	1,2	1,1	37	31	+19	+12	+19	-	-	Giảm
14	Tân Giang	13,4	12,1	95	95	+50	+23	+56	+63	+80	Giảm
15	Thành Sơn	3,1	2,6	33	23	+5	+15	-2	+16	+27	Giảm
16	Trà Co	10,1	8,8	85	82	+19	+5	+5	+25	+57	Giảm
17	Núi Một	2,3	2,1	100	100	+51	+6	+1	-	-	Giảm

TT	Tên công trình	Dung tích thiết kế (triệu m3)		Tỉ lệ hiện tại (%)		So sánh cột (5) với cùng kỳ các năm (+/- %)					Xu thế kỳ tiếp
		Toàn bộ	Hữu ích	Wtb	Whi	TBNN	2022	2021	2016	2015	
18	Ông Kinh	0,8	0,8	47	45	+26	+20	+41	Hồ cạn nước	+46	Giảm
19	Ba Chi	0,4	0,3	95	94	+26	0	+18	+55	+66	Giảm
20	Ma Trai	0,5	0,3	98	97	+7	0	+2	+2	+50	Giảm
21	Phước Nhơn	0,8	0,8	63	61	+39	+58	+24	+44	+60	Giảm
22	Sông Cái	219,8	199,5	68	65	+63	+21	Hồ cạn nước	-	-	Giảm
	Đập dâng	CT đỉnh tràn TK (m)	CT mực nước HT (m)								
23	Nha Trinh	15,6	15,7								
24	Lâm Cẩm	7,3	7,5								
25	Sông Pha	145,8	146,2								
26	Tân Mỹ	101,5	101								
VII	LVS Lũy – La Ngà và vùng phụ cận	417,5	370,1	45	39	+13	+9	+12	+24	+27	Giảm
1	Sông Quao	81,3	74,3	38	33	-8	-25	-13	-9	+7	Giảm
2	Lòng Sông	37,2	33,7	59	54	+12	+16	+5	+27	+33	Giảm
3	Sông Móng	37,2	34,2	43	38	+4	+9	+33	+29	+16	Giảm
4	Cà Giây	36,9	28,5	72	64	+19	+21	+21	+33	+44	Giảm
5	Phan Dũng	13,6	12,4	101	101	+38	+10	+22	+74	+63	Giảm
6	Suối Đá	9,1	7,9	62	56	+16	-3	-8	+37	+18	Giảm
7	Đá Bạc	8,9	8,5	51	48	+23	+16	+8	+41	+42	Giảm
8	Núi Đất	8,5	7,9	63	61	+28	+21	+32	+48	+43	Giảm
9	Ba Bàu	6,9	6,3	69	65	+16	+25	+8	+26	+11	Giảm
10	Trà Tân	4,6	3,5	25	9	+8	+14	-7	+14	+14	Giảm
11	Đu Đủ	3,7	3,4	86	85	+27	+20	-15	-14	+27	Giảm
12	Sông Phan	3,0	2,9	77	76	+58	+52	+69	+73	+72	Giảm
13	Sông Khán	2,0	1,8	41	32	-3	-4	-7	+1	+11	Giảm
14	Cầm Hang	1,2	1,1	38	31	-22	-62	-6	-27	-1	Giảm
15	Tân Lập	1,1	1,0	80	79	+31	+43	+40	-24	+28	Giảm
16	Tà Môn	0,7	0,6	37	31	+17	+34	+34	+13	+12	Giảm
17	Sông Dinh 3	58,1	42,8	38	15	+5	+6	+7		+38	Giảm
18	Đaguyri	1,7	1,7	41	39	-3	-4	-7	+1	+11	Giảm
19	Cà Giang	1,0	0,9	38	31	+7	+13	+31	-1	+9	Giảm
20	Saloun	1,0	0,9	41	38	-2	+4	+1	+1	+11	Giảm
21	Sông Lũy	99,9	95,8	28	25		+9				Giảm
	Đập dâng	CT đỉnh tràn TK (m)	CT mực nước HT (m)								
21	HTTL Phan Rí - Phan Thiết	112,5									
22	Đập Tà Pao	122	122,1								
	Tổng cộng 7 lưu vực	2.611	2.333	80	77	+12	+8	+19	+20	+22	
1	Đà Nẵng	28,2	26,5	91	90	+6	-1	+14	+7	-4	
2	Quảng Nam	497,8	409,8	94	92	+8	+14	+7	+6	-7	
3	Quảng Ngãi	373,2	334,3	98	90	-4	+14	+12	+12	+6	
4	Bình Định	598,8	554,8	87	87	+26	+16	+37	+31	+26	
5	Phú Yên	69,3	60,2	84	82	+7	0	+10	+2	+14	
6	Khánh Hoà	211,7	194,6	85	84	+21	-1	+11	+33	+56	
7	Ninh Thuận	414,3	382,4	71	69	+17	+15	+48	+48	+59	Giảm
8	Bình Thuận	417,5	370,1	45	39	+13	+9	+12	+24	+27	

Phụ lục 2. Tổng hợp kết quả tính toán khả năng cấp nước của các CTTL lớn trên các LVS vùng Nam Trung Bộ

TT	Tên công trình	Dung tích hiện tại		Nhiệm vụ (ha)	Nhu cầu nước còn lại đến cuối vụ (triệu m3)	Dự báo kế hoạch sử dụng nước			Khuyến cáo đến cuối vụ
		Wtb (triệu m3)	Whi (triệu m3)			Khả năng đáp ứng (%)	Diện tích đáp ứng (ha)	Whi cuối vụ (%)	
I	LVS Vu Gia - Thu Bồn và phụ cận			27.149	30		27.149		
	Hồ chứa	491,2	402,1	19.175	29,7		19.175		
1	Đồng Nghệ	15,7	14,4	711	1,1	100	711	72	Đủ nước
2	Hòa Trung	9,9	9,5	170	0,6	100	170	81	Đủ nước
3	Phú Ninh	322,5	252,2	11.920	18,4	100	11.920	75	Đủ nước
4	Việt An	21,0	18,1	892	1,3	100	892	74	Đủ nước
5	Khe Tân	48,6	41,1	1.533	2,3	100	1.533	77	Đủ nước
6	Vĩnh Trinh	20,6	18,2	783	1,2	100	783	84	Đủ nước
7	Thái xuân	11,0	10,4	512	0,8	100	512	71	Đủ nước
8	Thạch Bàn	9,9	8,4	726	1,1	100	726	71	Đủ nước
9	Đông Tiễn	6,8	6,0	445	0,7	100	445	63	Đủ nước
10	Phước Hà	6,0	5,6	352	0,5	100	352	74	Đủ nước
11	Hồ Giang	5,0	4,7	282	0,4	100	282	78	Đủ nước
12	Cao Ngạn	3,5	3,4	220	0,3	100	220	65	Đủ nước
13	Phú Lộc	3,4	3,2	161	0,2	100	161	74	Đủ nước
14	An Long	2,0	1,9	127	0,2	100	127	76	Đủ nước
15	Trung Lộc	2,0	1,9	148	0,2	100	148	73	Đủ nước
16	Hương Mao	1,1	1,0	4	0,0	100	4	71	Đủ nước
17	Cây Thông	1,0	0,9	92	0,1	100	92	66	Đủ nước
18	Đá Vách	0,8	0,7	52	0,1	100	52	79	Đủ nước
19	Nước Rôn	0,6	0,5	45	0,1	100	45	75	Đủ nước
	Đập dâng			4.046			4.046		
20	An Trạch	Đập dâng		1.282	1,9	100	1.282		Đủ nước
21	Hà Thanh	Đập dâng		221	0,3	100	221		Đủ nước
22	Bàu Nít	Đập dâng		132	0,2	100	132		Đủ nước
23	Thanh Quýt	Đập dâng		701	1,1	100	701		Đủ nước
24	Duy Thành	Đập dâng		1.710	2,6	100	1.710		Đủ nước
	Trạm Bơm			3.928		100	3.928		
25	An Trạch	Trạm bơm		Thuộc HT An Trạch					
26	Bích Bắc	Trạm bơm		1.652	2,5		1.652		Q,H đảm bảo lấy nước
27	Hà Châu	Trạm bơm		323	0,5	100	323		SD nước hồi quy
28	Cầm Thanh	Trạm bơm		71	0,1	100	71		SD nước hồi quy
29	Ái Nghĩa	Trạm bơm		357	0,5	100	357		Q,H đảm bảo lấy nước
30	Đông Hồ 1	Trạm bơm		457	0,7	100	457		Q,H đảm bảo lấy nước
31	La Thọ	Trạm bơm		195	0,3	100	195		Q,H đảm bảo lấy nước
32	Tứ Câu	Trạm bơm		253	0,4	100	253		Q,H đảm bảo lấy nước r (0,2÷0,5‰)
33	Cầm Sa	Trạm bơm		118	0,2	100	118		Q,H đảm bảo lấy nước
34	Thanh Quýt	Trạm bơm		148	0,2	100	148		Q,H đảm bảo lấy nước
35	Đông Quang 1	Trạm bơm		714	1,1	100	714		Q,H đảm bảo lấy nước
36	Vĩnh Điện	Trạm bơm		691	1,0	100	691		Q,H đảm bảo lấy nước
37	Cầm Văn	Trạm bơm		601	0,9	100	601		Q,H đảm bảo lấy nước
38	Thái Sơn 1	Trạm bơm		Thuộc HT An Trạch					
39	Xuyên Đông	Trạm bơm		Thuộc HT Duy Thành					
40	Tư Phú	Trạm bơm		160			160		
II	LVS Trà Khúc, sông Vệ và phụ cận			34.518	103		34.518		
	Hồ chứa	347,7	308,8	4.238	10,6	100	4.238	68	
1	Hồ Nam Bình	0,4	0,4	74	0,2	100	74	65	Đủ nước
2	Hồ Hóc Xoài	1,6	1,5	60	0,2	100	60	53	Đủ nước
3	Hồ Sơn Rái	0,5	0,4	110	0,4	100	110	65	Đủ nước

TT	Tên công trình	Dung tích hiện tại		Nhiệm vụ (ha)	Nhu cầu nước còn lại đến cuối vụ (triệu m3)	Dự báo kế hoạch sử dụng nước			Khuyến cáo đến cuối vụ
		Wtb (triệu m3)	Whi (triệu m3)			Khả năng đáp ứng (%)	Diện tích đáp ứng (ha)	Whi cuối vụ (%)	
4	Hồ Hồ Quýt	1,0	0,9	91	0,2	100	91	68	Đủ nước
5	Hồ Hóc Sầm	1,5	1,4	104	0,3	100	104	74	Đủ nước
6	Hồ Ông Tới	1,2	1,1	120	0,4	100	120	71	Đủ nước
7	Hồ Mạch Điều	2,1	2,0	94	0,3	100	94	61	Đủ nước
8	Hồ Đá Bàn	1,0	0,9	39	0,1	100	39	68	Đủ nước
9	Hồ Liệt Sơn	22,1	19,1	1.288	3,7	100	1.288	59	Đủ nước
10	Hồ Núi Ngang	20,8	18,9	562	1,3	100	562	79	Đủ nước
11	Hồ Diên Trường	4,6	4,0	451	0,9	100	451	62	Đủ nước
12	Hồ An Thọ	2,4	2,1	105	0,2	100	105	62	Đủ nước
13	Hồ Sở Hầu	1,9	1,8	208	0,4	100	208	57	Đủ nước
14	Hồ Huân Phong	2,1	2,0	146	0,4	100	146	69	Đủ nước
15	Hồ Cây Sanh	0,7	0,6	54	0,1	100	54	73	Đủ nước
16	Hồ Suối Loa	0,4	0,3	25	0,1	100	25	81	Đủ nước
17	Hồ Hồ Cà	1,1	1,0	17	0,1	100	17	79	Đủ nước
18	Hồ Di Lăng	8,2	7,3	539	1,0	100	539	83	Đủ nước
19	Hồ Sinh Kiến	0,6	0,4	69	0,2	100	69	57	Đủ nước
20	Hồ Vực Thành	0,6	0,4	82	0,2	100	82	61	Đủ nước
21	Hồ Nước Trong	273,2	242,4			100		75	Đủ nước
	Đập dâng			30.280	92,0	100	30.280		Đủ nước
22	HT. Thạch Nham	Đập dâng		29.651	90,8	100	29.651		Đủ nước
23	Đập Sông Giang	Đập dâng		178	0,5	100	178		Đủ nước
24	Đập An Nhơn	Đập dâng		100	0,2	100	100		Đủ nước
25	Đập Hiền Tây	Đập dâng		156	0,5	100	156		Đủ nước
26	Đập Xô Lô	Đập dâng		195	0,4	100	195		Đủ nước
I	LVS Kôn - Hà Thanh và phụ cận			29.784	30		29.784		
	Hồ chứa	523,5	480,2	28.244	28,5		28.244		
1	Định Bình -	211,5	195,2	456	0,5	100	456	79	Đủ nước
1	Văn Phong -			3.628	3,6	100	3.628		Đủ nước
2	Tân An - Đập Đá			13.360	13,4	100	13.360		Đủ nước
2	Núi Một	93,6	92,1	2.920	2,9	100	2.920	75	Đủ nước
3	Hội Sơn	41,4	39,4	2.004	2,0	100	2.004	75	Đủ nước
4	Thuận Ninh	30,0	26,9	1.248	1,2	100	1.248	72	Đủ nước
5	Vạn Hội	12,5	11,5	357	0,4	100	357	74	Đủ nước
6	Suối Tre	3,9	3,5	245	0,2	100	245	59	Đủ nước
7	Quang Hiến	1,0	0,8	56	0,1	100	56	16	Đủ nước
8	Hà Nhe	3,0	2,9	133	0,1	100	133	68	Đủ nước
9	Cần Hậu	3,0	2,9	231	0,2	100	231	62	Đủ nước
10	Long Mỹ	3,0	2,9	94	0,1	100	94	89	Đủ nước
11	Hòn Lập	3,0	2,8	250	0,3	100	250	84	Đủ nước
12	Ông Lành	2,0	1,9	78	0,1	100	78	68	Đủ nước
13	Suối Đuốc	0,8	0,7	29	0,0	100	29	41	Đủ nước
14	Tường Sơn	2,8	2,7	272	0,3	100	272	71	Đủ nước
15	Hóc Nhạn	1,1	1,1	312	0,3	100	312	29	Đủ nước
16	Suối Chay	1,0	0,9	264	0,3	100	264	43	Đủ nước
17	Mỹ Thuận	6,0	5,7	302	0,3	100	302	84	Đủ nước
18	Hội Khánh	6,4	6,2	618	0,6	100	618	77	Đủ nước
19	Diêm Tiêu	6,6	6,1	244	0,2	100	244	73	Đủ nước
20	Chánh Hùng	3,0	2,7	154	0,2	100	154	81	Đủ nước
21	Vạn Định	2,7	2,7	130	0,1	100	130	66	Đủ nước
22	Mỹ Bình	5,4	5,1	305	0,4	100	305	76	Đủ nước
23	Thạch Khê	6,9	6,7	268	0,3	100	268	84	Đủ nước
24	Phú Hà	4,9	3,8	121	0,2	100	121	90	Đủ nước

TT	Tên công trình	Dung tích hiện tại		Nhiệm vụ (ha)	Nhu cầu nước còn lại đến cuối vụ (triệu m3)	Dự báo kế hoạch sử dụng nước			Khuyến cáo đến cuối vụ
		Wtb (triệu m3)	Whi (triệu m3)			Khả năng đáp ứng (%)	Diện tích đáp ứng (ha)	Whi cuối vụ (%)	
25	Đồng Mít	68,0	53,1	165	0,2	100	165	83	Đủ nước
	Các đập dâng			1.540	2		1.540		
26	Đập Lai Giang	Đập dâng		1.540	1,5	100,0	1.540		Đủ nước
IV	LVS Ba, sông Bàn Thạch và phụ cận			20.993	52		20.993		
	Hồ chứa	58,3	48,6	2.517	5,9		2.517		
1	Đồng Tròn	16,6	15,4	376	1,0	100%	376	72	Đủ nước
2	Phú Xuân	10,2	7,6	459	1,1	100%	459	78	Đủ nước
3	Suối Vực	7,1	6,5	107	0,2	100%	107	62	Đủ nước
4	Xuân Bình	6,2	4,2	86	0,2	100%	86	83	Đủ nước
5	Buôn Đức	3,1	2,6	213	0,5	100%	213	57	Đủ nước
6	Kỳ Châu	3,8	3,5	70	0,1	100%	70	86	Đủ nước
7	Hóc Rám	2,9	2,6	118	0,3	100%	118	85	Đủ nước
8	Đồng Khôn	2,2	2,1	162	0,4	100%	162	70	Đủ nước
9	La Bách	1,8	1,4	166	0,4	100%	166	62	Đủ nước
10	Tân Lập	1,3	0,6	89	0,2	100%	89	70	Đủ nước
11	Ea Din I	1,0	1,0	213	0,5	100%	213	65	Đủ nước
12	Chữ Y	1,1	0,6	267	0,6	100%	267	53	Đủ nước
13	Ba Võ	0,6	0,4	36	0,1	100%	36	70	Đủ nước
14	Ea Mkenh	0,4	0,1	155	0,3	100%	155	67	Đủ nước
	HT Đập dâng			18.476	46,5		18.476		
15	HT. Đồng Cam	Đập dâng		15.073	38,4	100%	15.073		Đủ nước
16	HT. Tam Giang	Đập dâng		1.328	3,5	100%	1.328		Đủ nước
17	HT. Sông Con	Đập dâng		1.416	3,1	100%	1.416		Đủ nước
18	Đ. An Sơn	Đập dâng		526	1,1	100%	526		Đủ nước
19	Đ. Tân Giang Thượng	Đập dâng		133	0,4	100%	133		Đủ nước
V	LVS Cái Ninh Hòa, Cái Nha Trang			14.425	7		14.425		
	Hồ chứa	180,9	163,0	10.223	6,5		10.223	80	
1	Đá Bàn	60,8	55,6	4.146	0,0	Kết thúc tưới	4.146	80	
2	Sử dụng nước sau hồ Ea Krông Rou						0		Đủ nước
3	Suối Dầu	28,7	24,8	1.550	2,8	100	1.550	80	Đủ nước
4	Tà Rục	22,0	19,6	378	0,5	100	378	88	Đủ nước
5	Cam Ranh	19,7	17,0	786	1,5	100	786		Kết thúc tưới
6	Hoa Sơn	18,5	17,0	702	0,0	Kết thúc tưới	702	96	Kết thúc tưới
7	Suối Trầu	7,3	6,8	474	0,0	Kết thúc tưới	474	73	Đủ nước
8	Suối Hành	7,9	7,4	201	0,0	100	201	78	Kết thúc tưới
9	Tiên Du	6,7	6,4	73	0,0	Kết thúc tưới	73	94	Kết thúc tưới
10	Am Chúa	3,8	3,5	360	0,0	Kết thúc tưới	360	80	Đủ nước
11	Đá Đen	1,7	1,6	922	1,0	100	922	35	Đủ nước
12	Láng Nhót	2,0	1,9	366	0,5	100	366	88	Đủ nước
13	Suối Lớn	0,2	0,1	73	0,0	100	73	24	Kết thúc tưới
14	Suối Luồng	0,6	0,5	90	0,0	Kết thúc tưới	90	105	Đủ nước

TT	Tên công trình	Dung tích hiện tại		Nhiệm vụ (ha)	Nhu cầu nước còn lại đến cuối vụ (triệu m3)	Dự báo kế hoạch sử dụng nước			Khuyến cáo đến cuối vụ
		Wtb (triệu m3)	Whi (triệu m3)			Khả năng đáp ứng (%)	Diện tích đáp ứng (ha)	Whi cuối vụ (%)	
15	Cây Sung	0,5	0,5	72	0,1	100	72	80	Kết thúc tưới
16	Cây Bứa	0,3	0,2		0,0	Kết thúc tưới	0	29	Kết thúc tưới
17	Bà Bắc	0,1	0,1	30	0,1	Kết thúc tưới	30	63	Kết thúc tưới
	Trạm bơm			1.419	0,0		1419		
18	TB, Cầu Đồi	Trạm bơm		710	0,0	Kết thúc tưới	710		Kết thúc tưới
19	TB, Hòn Tháp	Trạm bơm		451	0,0	Kết thúc tưới	451		
20	TB, Vĩnh Phương	Trạm bơm		258	0,0	Kết thúc tưới	258		Kết thúc tưới
	Đập dâng			2.783	0,0		2.783		
21	Đập sông Cái Ninh Hòa, sử dụng nước từ hồ Ea Krông Ru	Đập dâng		1.006	0,0	Kết thúc tưới	1.006		Kết thúc tưới
22	Đập Vĩnh Huệ	Đập dâng		507	0,0	Kết thúc tưới	507		Kết thúc tưới
23	Đập Đồng Dưới	Đập dâng		762	0,0	Kết thúc tưới	762		
24	Đập Chì Trừ	Đập dâng		508	0,0	Kết thúc tưới	508		
II	LVS Cái Phan Rang và vùng phụ cận			27.868	6		27.868		
	Hồ chứa	295,2	260,3	10.383	1,8		10.383		
1	Bà Râu	2,8		592	0,1	100,0	592	35	Sử dụng nước TK, cân đối cho cả mùa khô năm 2023
2	Bầu Ngự	0,9	0,7	100	0,0	100,0	100	24	Sử dụng nước TK, cân đối cho cả mùa khô năm 2023
3	Bầu Zôn	0,7	0,6	138	0,0	100,0	138	11	Sử dụng nước TK, cân đối cho cả mùa khô năm 2023
4	Cho Mo	5,9	5,2	579	0,1	100,0	579	50	Sử dụng nước TK, cân đối cho cả mùa khô năm 2023
5	CK7	0,5	0,4	-	0,0	-	-	0	Bổ sung nguồn nước cho HT Tân Giang
6	Lanh Ra	10,3	9,6	962	0,1	100,0	962	60	Sử dụng nước TK, cân đối cho cả mùa khô năm 2023
7	Nước Ngọt	1,7	1,5	82	0,0	100,0	82	80	Sử dụng nước TK, cân đối cho cả mùa khô năm 2023
8	Phước Trung	1,5	1,4	105	0,0	100,0	105	40	Sử dụng nước TK, cân đối cho cả mùa khô năm 2023
9	Sông Biều	9,1	7,8	288	0,1	100,0	288	20	Sử dụng nước TK, cân đối cho cả mùa khô năm 2023
10	Sông Sắt	60,1	56,9	1.879	0,3	100,0	1.879	80	Sử dụng nước TK, cân đối cho cả mùa khô năm 2023
11	Sông Trâu	24,4	23,3	1.830	0,4	100,0	1.830	60	Sử dụng nước TK, cân đối cho cả mùa khô năm 2023
12	Suối Lớn	0,8	0,6	95	0,0	100,0	95	60	Sử dụng nước TK, cân đối cho cả mùa khô năm 2023
13	Tà Ranh	0,5	0,3	80	0,0	100,0	80	10	Sử dụng nước TK, cân đối cho cả mùa khô năm 2023
14	Tân Giang	12,8	11,4	2.706	0,6	100,0	2.706	90	Sử dụng nước TK, cân đối cho cả mùa khô năm 2023
15	Thành Sơn	1,0	0,6	155	0,0	100,0	155	20	Sử dụng nước TK, cân đối cho cả mùa khô năm 2023
16	Trà Co	8,6	7,2	397	0,1	100,0	397	60	Sử dụng nước TK, cân đối cho cả mùa khô năm 2023
17	Núi Một	2,3	2,1	21	0,0	100,0	21	90	Sử dụng nước TK, cân đối cho cả mùa khô năm 2023
18	Ông Kinh	0,4	0,4	108	0,0	100,0	108	30	Sử dụng nước TK, cân đối cho cả mùa khô năm 2023

TT	Tên công trình	Dung tích hiện tại		Nhiệm vụ (ha)	Nhu cầu nước còn lại đến cuối vụ (triệu m3)	Dự báo kế hoạch sử dụng nước			Khuyến cáo đến cuối vụ
		Wtb (triệu m3)	Whi (triệu m3)			Khả năng đáp ứng (%)	Diện tích đáp ứng (ha)	Whi cuối vụ (%)	
19	Ba Chi	0,4	0,3	9	0,0	100,0	9	60	Sử dụng nước TK, cân đối cho cả mùa khô năm 2023
20	Ma Trai	0,5	0,3	-	0,0	-	-	90	Cấp nước sinh hoạt
21	Phước Nhơn	0,5	0,5	257	0,0	100,0	257	40	Sử dụng nước TK, cân đối cho cả mùa khô năm 2023
22	Sông Cái	149,5	129,2	-	0,0	0,0	-	40	Điều tiết nước bổ sung HT đập dâng
	HT Đập dâng			17.485	4,0	100,0	17.485		
23	Nha Trinh	Đập dâng		10.755	2,4	100,0	10.755		Nguồn nước đảm bảo
24	Lâm Cẩm	Đập dâng		1.220	0,4	100,0	1.220		Nguồn nước đảm bảo
25	Sông Pha	Đập dâng		4.330	0,8	100,0	4.330		Nguồn nước đảm bảo
26	Tân Mỹ	Đập dâng		1.180	0,2	100,0	1.180		Nguồn nước đảm bảo
III	LVS Lũy – La Ngà và vùng phụ cận			48.657	102		48.657		
	Hồ chứa	189,8	143,7	28.686	55,9		28.686		
1	Sông Quao	30,7	25,0	9.520	18,6	100	9.520	21	
2	Lòng Sông	21,8	18,3	2.530	6,7	100	2.530	37	
3	Sông Móng	15,9	12,9	318	0,5	100	318	23	
4	Cà Giây	26,7	18,3	6.302	16,6	100	6.302	47	
5	Phan Dũng	13,7	12,5	218	0,4	100	218	68	
6	Suối Đá	5,7	4,4	1.126	2,0	100	1.126	39	
7	Đá Bạc	4,5	4,1	256	0,6	100	256	40	
8	Núi Đất	5,4	4,8	888	1,1	100	888	41	
9	Ba Bàu	4,8	4,1	3.687	4,6	100	3.687	52	
10	Trà Tân	1,2	0,4	84	0,2	100	84	1	
11	Đu Đủ	3,2	2,9	1.139	1,2	100	1.139	15	
12	Sông Phan	2,3	2,2	774	0,9	100	774	65	
13	Sông Khán	0,8	0,6	163	0,3	100	163	13	
14	Cầm Hạng	0,5	0,3	640	0,9	100	640	5	
15	Tân Lập	0,9	0,8	196	0,3	100	196	48	
16	Tà Mon	0,2	0,2	186	0,2	100	186	2	
17	Sông Dinh 3	21,9	6,6	406	0,4	100	406	9	
18	Đaguyri	0,7	0,6	36	0,1	100	36	22	
19	Cà Giang	0,4	0,3	129	0,2	100	129	16	
20	Saloun	0,4	0,3	88	0,2	100	88	20	
21	Sông Lũy	28,4	24,3			100		20	
	Hệ thống đập dâng			19.971	46,3		19.971		
22	HTTL Phan Rí - Phan Thiết	Đập dâng		7.162	14,8	100	7.162		
23	Đập Tà Pao	Đập dâng		12.809	31,6	100	12.809		
	Tổng cộng 7 lưu vực	2.086,6	1.806,7	205.206	343,8		205.206		
1	Đà Nẵng	25,6	24,0	4.036	6,4	100	4.036	75	
2	Quảng Nam	465,6	378,1	24.925	37,8	100	24.925	75	
3	Quảng Ngãi	347,7	308,8	34.518	103,0	100	34.518	68	
4	Bình Định	523,5	480,2	29.784	30,0	100	29.784	69	
5	Phú Yên	58,3	48,6	20.993	52,4	100	20.993	72	
6	Khánh Hoà	180,9	163,0	14.425	6,5	100	14.425	80	
7	Ninh Thuận	295,2	260,3	27.868	5,6	100	27.868	50	
8	Bình Thuận	189,8	143,7	48.657	102,3	100	48.657	26	