

## BẢN TIN THÁNG

### DỰ BÁO NGUỒN NƯỚC VÀ XÂY DỰNG KẾ HOẠCH SỬ DỤNG NƯỚC, PHỤC VỤ CHỈ ĐẠO ĐIỀU HÀNH CẤP NƯỚC CHO SẢN XUẤT NÔNG NGHIỆP TRÊN CÁC LƯU VỰC SÔNG NĂM 2023

#### VÙNG NAM TRUNG BỘ -Tháng 6/2023

Vụ Hè Thu 2023, diện tích sản xuất nông nghiệp vùng Nam Trung Bộ khoảng 350 nghìn ha, trong đó diện tích lúa khoảng 220 nghìn ha.

Từ đầu tháng 5/2023 đến nay, khu vực các tỉnh vùng Nam Trung Bộ có mưa đến mưa vừa với lượng mưa phổ biến từ 50÷150 mm. Lượng nước trong các hồ chứa thủy lợi đạt từ 44÷85% dung tích thiết kế, cao hơn TBNN khoảng 11%. Nguồn nước hiện tại cung cấp cho cây trồng nhìn chung đảm bảo. Giai đoạn đầu tháng 5/2023, tình hình xâm nhập mặn trên sông Vĩnh Điện, sông Thu Bồn thuộc vùng hạ lưu sông Vu Gia-Thu Bồn đã ảnh hưởng đến thiếu nước sinh hoạt, tuy nhiên chưa gây thiệt hại cho sản xuất nông nghiệp.

Dự báo trong tháng 6/2023 vùng Nam Trung Bộ có mưa đến mưa vừa với lượng mưa phổ biến từ 100÷200 mm.

#### I. TÌNH HÌNH NGUỒN NƯỚC

##### 1.1. Lượng mưa

##### a) Nhận xét tình hình mưa tháng

Tổng lượng mưa trên địa bàn các tỉnh vùng Nam Trung Bộ từ 9÷396 mm/tháng, tổng lượng mưa từ đầu năm 2023 đến nay so sánh với cùng kỳ TBNN cho thấy các tỉnh phổ biến ở mức cao hơn khoảng 33%.

##### b) Đánh giá tình hình mưa trong giai đoạn tiếp theo

Theo dự báo mới nhất của Trung tâm Dự báo khí tượng thủy văn quốc gia (bản tin ngày 18/5/2023): Dự báo khả năng hiện tượng ENSO chuyển từ trạng thái trung tính sang El Nino từ tháng 6÷8/2023 với xác suất khoảng từ 60÷70%.

Bão, áp thấp nhiệt đới (ATNĐ): Từ tháng 6 đến tháng 8/2023, có khoảng 05÷06 cơn bão và ATNĐ hoạt động trên Biển Đông, xấp xỉ so với TBNN, trong đó có khoảng 01÷02 cơn ảnh hưởng trực tiếp đến đất liền.

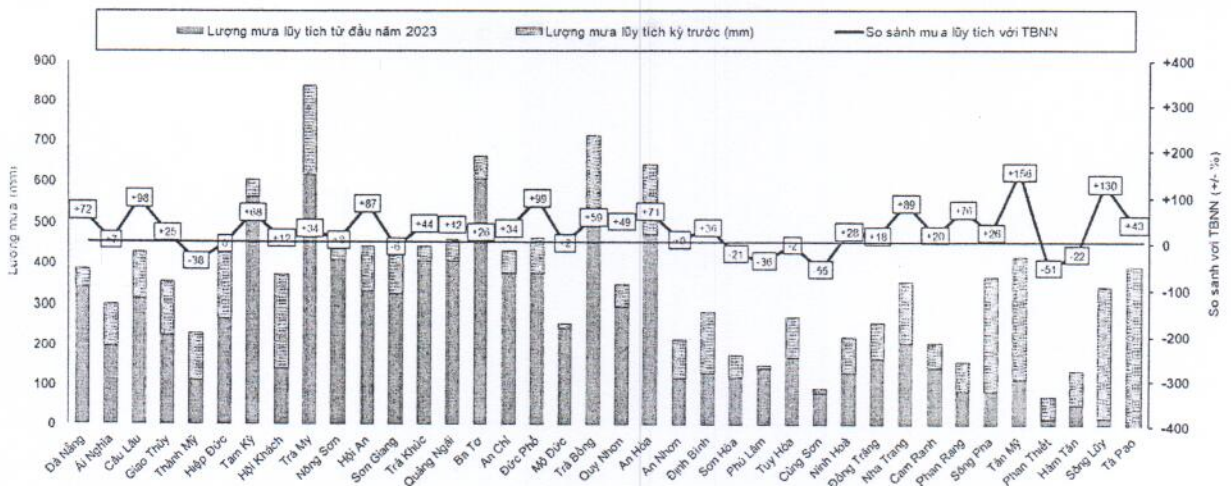
Nhiệt độ: Nhiệt độ trung bình phổ biến cao hơn khoảng 0,5°C so với TBNN.

Lượng mưa dự báo: Tổng lượng mưa thời kỳ từ tháng 6÷8/2023 phổ biến xấp xỉ TBNN

*Chi tiết như trong bảng 1.1*

**Bảng 1.1. Tổng hợp lượng mưa tháng, dự báo mưa tại các trạm chính**

TT	Trạm	Tỉnh, TP	Tháng qua (mm)	Từ đầu năm (mm)	So sánh từ đầu năm với cùng kỳ (+/-%)					Dự báo kỳ tới (mm)
					TBNN	2022	2021	2016	2015	
1	Đà Nẵng	Đà Nẵng	43	387	+72	-40	+256	+39	+280	117
2	Ái Nghĩa	Quảng Nam	104	303	+7	-53	+193	-24	+226	163
3	Câu Lâu		115	430	+98	-22	+342	+28	+366	123
4	Giao Thủy		130	356	+25	-47	+354	-9	+310	166
5	Thành Mỹ		119	232	-38	-66	+85	-53	-8	200
6	Hiệp Đức		162	429	0	-37	+125	-43	+158	161
7	Tam Kỳ		41	605	+68	-6	+168	+25	+186	141
8	Hội Khách		232	375	+12	-38	+257	+2	+44	201
9	Trà My		223	840	+34	-21	+131	-38	+136	211
10	Nông Sơn		53	461	+8	-44	+110	-42	+106	193
11	Hội An		110	443	+87	-41	+223	+26	+351	121
12	Sơn Giang		Quảng Ngãi	107	433	-6	+97	+148	+68	-53
13	Trà Khúc	36		443	+44	+271	+265	+75	+19	196
14	Quảng Ngãi	54		461	+42	+194	+289	+81	+24	197
15	Ba Tơ	55		663	+26	+177	+120	+73	-26	152
16	An Chí	57		434	+34	+171	+184	+38	-14	205
17	Đức Phổ	88		465	+99	+141	+331	+79	+184	194
18	Mộ Đức	13		257	+2	+82	+128	+33	-5	209
19	Trà Bồng	199		714	+59	+518	+240	+258	+5	198
20	Quy Nhơn	Bình Định		52	351	+49	-40	+130	+189	+82
21	An Hòa		170	644	+71	-5	+410	+150	+86	120
22	An Nhơn		99	219	+9	-46	+178	+329	+124	89
23	Định Bình		154	287	+36	-38	+1265	+142	+50	135
24	Sơn Hòa	Phú Yên	57	179	-21	-55	-41	+209	-5	190
25	Phú Lâm		9	153	-36	-48	+46	-14	+8	113
26	Tuy Hòa		101	274	-2	-39	+68	+98	+33	158
27	Cùng Sơn		11	94	-55	-50	-68	+170	-29	166
28	Ninh Hoà	Khánh Hòa	90	225	+28	-26	+106	+909	+143	170
29	Đồng Trăng		90	259	+18	-3	-15	+631	+434	192
30	Nha Trang		150	358	+89	+26	+43	+707	+243	155
31	Cam Ranh		64	210	+20	-12	-32	+716	+138	181
32	Phan Rang	Ninh Thuận	75	162	+76	-34	+33	+1455	-	143
33	Sông Pha		282	370	+26	-56	-35	+234	+111	204
34	Tân Mỹ		303	421	+156	+94	+99	+850	+305	160
35	Phan Thiết	Bình Thuận	56	74	-51	-76	-74	+13	-32	214
36	Hàm Tân		87	140	-22	-53	-32	-28	+27	387
37	Sông Lũy		326	346	+130	-12	+90	+912	+225	196
38	Tà Pao		396	375	+43	-25	+21	+120	+195	401
<b>Trung bình</b>			<b>9÷396</b>	<b>74÷840</b>	<b>+33</b>	<b>+19</b>	<b>+162</b>	<b>+221</b>	<b>+120</b>	<b>89÷401</b>



Hình 1. Lượng mưa lũy tích tại các trạm và so sánh với TBNN

## 2. Nguồn nước trong các công trình thủy lợi, thủy điện

### a) Nguồn nước trữ các hồ chứa thủy lợi:

Dung tích trữ hồ chứa thủy lợi hiện đạt từ 44÷85% DTTK, giảm khoảng 6% so với kỳ trước. Cụ thể từng lưu vực như sau:

1. Lưu vực sông Vu Gia - Thu Bồn: Tổng dung tích hiện tại đạt 85% (giảm 4% so với kỳ trước). Tỷ lệ dung tích hiện tại so với thiết kế cao hơn 5% so với TBNN, cao hơn 1% so với năm 2022, cao hơn 14% so với năm 2021, cao hơn 5% so với năm 2016 và thấp hơn 11% so với năm 2015.

2. Lưu vực sông Trà Khúc, sông Vệ và vùng phụ cận: Tổng dung tích hiện tại đạt 77% (giảm 14% so với kỳ trước). Tỷ lệ dung tích hiện tại so với thiết kế cao hơn 12% so với TBNN, thấp hơn 6% so với năm 2022 và cao hơn 23% so với năm 2021, cao hơn 17% so với năm 2016 và cao hơn 14% so với năm 2015.

3. Lưu vực sông Kôn-Hà Thanh và vùng phụ cận: Tổng dung tích hiện tại đạt 68% (giảm 12% so với kỳ trước). Tỷ lệ dung tích hiện tại so với thiết kế cao hơn 21% so với TBNN, cao hơn 18% so với năm 2022 và cao hơn 32% so với năm 2021, cao hơn 28% so với năm 2016 và cao hơn 21% so với năm 2015.

4. Lưu vực sông Ba, sông Bàn Thạch và vùng phụ cận: Tổng dung tích hiện tại đạt 74% (giảm 5% so với kỳ trước). Tỷ lệ dung tích hiện tại so với thiết kế cao hơn 6% so với TBNN, thấp hơn 11% so với năm 2022 và cao hơn 10% so với năm 2021, thấp hơn 4% so với năm 2016 và cao hơn 22% so với năm 2015.

5. Lưu vực sông Cái Ninh Hòa, sông Cái Nha Trang và vùng phụ cận: Tổng dung tích hiện tại đạt 75% (giảm 4% so với kỳ trước). Tỷ lệ dung tích hiện tại so với thiết kế cao hơn 17% so với TBNN, thấp hơn 10% so với năm 2022 và cao hơn 2% so với năm 2021, cao hơn 35% so với năm 2016 và cao hơn 52% so với năm 2015.

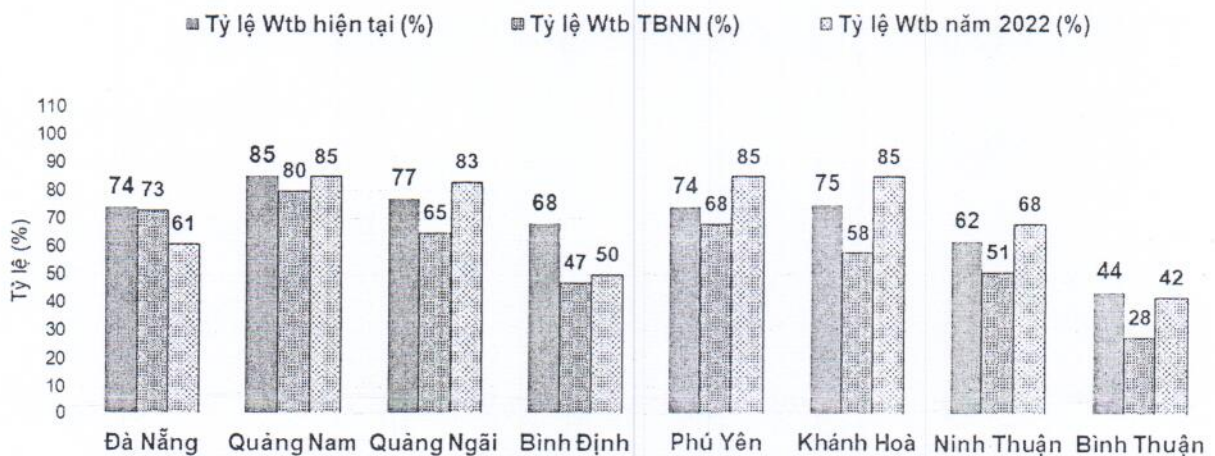
6. Lưu vực sông Cái Phan Rang và vùng phụ cận: Tổng dung tích hiện tại đạt 62% (tăng 2% so với kỳ trước). Tỷ lệ dung tích hiện tại so với thiết kế cao hơn 11% so với TBNN, thấp hơn 6% so với năm 2022 và cao hơn 41% so với năm 2021, cao hơn 47% so với năm 2016 và cao hơn 54% so với năm 2015.

7. Lưu vực sông Lũy, sông La Ngà và vùng phụ cận: Tổng dung tích hiện tại đạt 44% (giảm 5% so với kỳ trước). Tỷ lệ dung tích hiện tại so với thiết kế cao hơn 16% so với TBNN, cao hơn 2% so với năm 2022 và cao hơn 13% so với năm 2021, cao hơn 29% so với năm 2016 và cao hơn 29% so với năm 2015.

Chi tiết nguồn nước trong các hồ chứa xem phụ lục đi kèm, tổng hợp xem trong bảng 1.2 như sau:

**Bảng 1.2. Tổng hợp nguồn nước tại các công trình thủy lợi**

TT	Lưu vực sông và phụ cận		Dung tích toàn bộ (triệu m <sup>3</sup> )		Tỷ lệ hiện tại (%)		Chênh lệch hiện tại so với cùng kỳ các năm (+/-)				Dự báo Wtb kỳ tới (+/-%)	
			Thiết kế	Hiện tại	Wtb	Whi	TBNN	2022	2021	2016		2015
	<b>Tổng/TB</b>		<b>2.617</b>	<b>1.795</b>	<b>69</b>	<b>64</b>	<b>+11</b>	<b>0</b>	<b>+19</b>	<b>+22</b>	<b>+22</b>	<b>-8</b>
1	Đà Nẵng	Vu Gia - Thu Bồn	28	21	74	72	+1	+13	+14	+17	-1	-2
2	Quảng Nam		498	426	85	82	+5	0	+14	+4	-12	-2
3	Quảng Ngãi	Trà Khúc, sông Vệ	373	288	77	75	+12	-6	+23	+17	+14	-4
4	Bình Định	Kôn-Hà Thanh	605	414	68	61	+21	+18	+32	+28	+21	-1
5	Phú Yên	Ba - Bàn Thạch	69	52	74	71	+6	-11	+10	-4	+22	-6
6	Khánh Hoà	Cái Ninh Hòa, Cái Nha Trang	212	158	75	73	+17	-10	+2	+35	+52	-12
7	Ninh Thuận	Cái Phan Rang	414	255	62	58	+11	-6	+41	+47	+54	-5
8	Bình Thuận	Lũy, La Ngà	418	182	44	37	+16	+2	+13	+29	+29	+12



Hình 2. Tỷ lệ dung tích hiện tại và so sánh với cùng kỳ TBNN và năm 2022

**b) Nguồn nước trữ tại các hồ chứa thủy điện tham gia bổ sung nước cho hạ du**

Tháng qua, tổng dung tích các hồ thủy điện trong toàn vùng **giảm khoảng 865 triệu m<sup>3</sup>**, chi tiết dung tích hữu ích hiện tại của các hồ như sau:

- Lưu vực sông Vu Gia – Thu Bồn: Các hồ A Vương, Đăk Mi 4, Sông Bung 4, Sông Tranh 2 (DTTK tổng cộng gần 1,2 tỷ m<sup>3</sup>, bổ sung nước cho khoảng 11.000 ha đất canh tác của các tỉnh Quảng Nam và TP Đà Nẵng). Tháng qua tổng dung tích các hồ giảm khoảng 296 triệu m<sup>3</sup>, hiện các hồ A Vương, Sông Tranh 2, Đăk Mi 4 và Sông Bung 4 dung tích trữ đạt từ 46 ÷ 70% DTTK. So sánh với cùng kỳ TBNN, hồ A Vương thấp hơn 11%, hồ Sông Tranh 2 cao hơn 2%, hồ Đăk Mi 4 cao hơn 14%, và hồ Sông Bung 4 cao hơn 9%. Mục nước hiện tại các hồ và so sánh với mục nước tối thiểu cho phép theo PL III của QĐ 1865/QĐ-TTg: Hồ A Vương mục nước hiện tại 362,06 m thấp hơn 2,04 m; hồ Sông Tranh 2 mục nước hiện tại 361,38 m thấp hơn 1,72 m; hồ Đăk Mi 4 mục nước hiện tại 253,3 m nằm trong khoảng; hồ Sông Bung 4 mục nước hiện tại 215,31 m nằm trong khoảng.

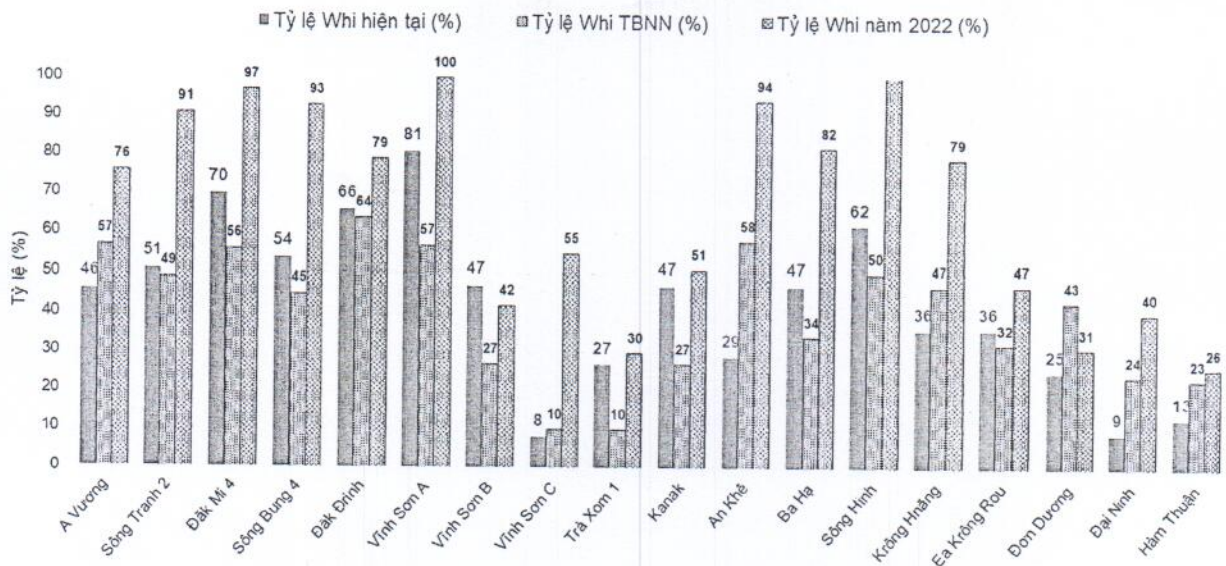
- Lưu vực sông Ba: Các hồ An Khê, Kanăk, sông Ba Hạ, Krông H'nh và sông Hinh (tổng DTTK 888 triệu m<sup>3</sup>, bổ sung nước tưới cho khoảng 16.000 ha của tỉnh Phú Yên, riêng các hồ An Khê, Kanăk bổ sung nước cho Bình Định). Tháng qua tổng dung tích các hồ giảm khoảng 202,6 triệu m<sup>3</sup>, hiện các hồ An Khê, Kanăk, sông Ba Hạ, Krông H'nh và sông Hinh dung tích trữ đạt từ 29 ÷ 62% DTTK. So sánh với cùng kỳ TBNN, hồ Kanăk cao hơn 20%, hồ An Khê thấp hơn 29%, hồ sông Ba Hạ cao hơn 13%, hồ Sông Hinh cao hơn 12%, và hồ Krông H'nh thấp hơn 11%.

- Lưu vực sông Cái Phan Rang: Hồ chứa Đơn Dương (DTTK 155 triệu m<sup>3</sup>, bổ sung nước tưới cho khoảng 16.000 ha của tỉnh Ninh Thuận). Tháng qua tổng dung tích các hồ giảm khoảng 56,4 triệu m<sup>3</sup>, hiện tại dung tích trữ đạt 25% DTTK, thấp hơn so với cùng kỳ TBNN 18%.

- Lưu vực sông Lũy - La Ngà: Các hồ Đại Ninh, Hàm Thuận (DTTK tổng cộng 775 triệu m<sup>3</sup>, bổ sung nước cho 26.500 ha tỉnh Bình Thuận). Tháng qua tổng dung tích các hồ giảm khoảng 228 triệu m<sup>3</sup>. Hiện tại, hồ Đại Ninh đạt 9% DTTK, hồ Hàm Thuận đạt 13% DTTK. So với cùng kỳ TBNN, hồ Đại Ninh thấp hơn 15%, hồ Hàm Thuận thấp hơn 10%.

**Bảng 1.3. Tổng hợp nguồn nước của hồ thủy điện bổ sung nước vùng hạ du**

TT	Tên công trình	Dung tích toàn bộ (triệu m <sup>3</sup> )		Tỷ lệ hiện tại (%)		So sánh dung tích hiện tại với cùng kỳ (+/-%)					Q đến (m <sup>3</sup> /s)	Q chạy máy (m <sup>3</sup> /s)	Q xả qua tràn (m <sup>3</sup> /s)
		Thiết kế	Hiện tại	Wtb	Whi	TBNN	2022	2021	2016	2015			
	<b>Tổng, TB</b>	<b>4.792</b>	<b>2.812</b>	<b>59</b>	<b>42</b>	<b>+1</b>	<b>-25</b>	<b>0</b>	<b>+4</b>	<b>+10</b>			
1	A Vương	344	201	58	46	-11	-30	-8	-13	-9	38	43	0
2	Sông Tranh 2	729	475	65	51	+2	-40	-7	0	+14	52	109	6
3	Đăk Mì 4	312	265	85	70	+14	-27	+4	+26	+30	40	35	25
4	Sông Bung 4	511	404	79	54	+9	-39	-3	+25	+13	67	46	0
5	Đăk Đrinh	249	180	72	66	+2	-13	+6	+2	+26	18	9	2
6	Vĩnh Sơn A	34	30	88	81	+24	0	+15	+26	+6	0	8	0
7	Vĩnh Sơn B	97	54	56	47	+20	+5	+14	+23	+26	1	0	0
8	Vĩnh Sơn C	58	26	45	8	-2	-47	-7	+6	+5	1	0	0
9	Trà Xom 1	40	17	42	27	+17	-3	+10	0	0	1	4	0
10	Kanăk	314	164	52	47	+20	-4	+19	+16	+29	4	24	0
11	An Khê	16	12	75	29	-29	-65	-31	-22	-48	21	22	6
12	Sông Ba Hạ	350	261	75	47	+13	-35	+7	+32	+46	121	140	0
13	Sông Hinh	357	234	66	62	+12	-40	+11	+4	+9	26	30	0
14	Krông H'nh	166	97	58	36	-11	-43	+2	0	0	55	7	0
15	Ea Krông Rou	36	16	44	36	+4	-11	+4	+31	0	7	3	0
16	Đơn Dương	165	49	30	25	-18	-6	-15	-1	-4	34	20	0
17	Đại Ninh	320	89	28	9	-15	-31	-15	-5	-9	13	7	1
18	Hàm Thuận	695	238	34	13	-10	-13	-2	-12	-7	33	38	0



Hình 3. Tỷ lệ dung tích hữu ích các hồ thủy điện hiện tại và so sánh với cùng kỳ TBNN và năm 2022

## II. KHẢ NĂNG CẤP NƯỚC VÀ NHẬN ĐỊNH TÌNH HÌNH HẠN HẠN

### 2.1. Khả năng cấp nước của công trình thủy lợi

Vụ Hè Thu 2023, tổng diện tích sản xuất trong các công trình thủy lợi toàn vùng là khoảng 226,3 nghìn ha lúa, hoa màu và cây hàng năm khác (188,7 nghìn ha lúa, 37,6 nghìn ha hoa, màu và cây hàng năm khác). Với tình hình nguồn nước trong hệ thống công trình thủy lợi, thủy điện như hiện tại và dự báo mưa trong thời gian vụ Hè Thu 2023, nhìn chung toàn vùng đảm bảo nguồn nước phục vụ sản xuất. Cụ thể tại từng lưu vực như sau:

#### 1. Lưu vực sông Vu Gia - Thu Bồn và phụ cận (TP. Đà Nẵng, tỉnh Quảng Nam):

Vụ Hè Thu 2023 đối với 40 hệ thống công trình thủy lợi bao gồm 19 hồ chứa, 5 hệ thống đập dâng và 16 hệ thống trạm bơm trên lưu vực sông Vu Gia - Thu Bồn và vùng phụ cận, diện tích bố trí gieo trồng khoảng 26.653 ha. Tổng nhu cầu nước từ nay đến cuối vụ khoảng 226 triệu m<sup>3</sup>, tổng nhu cầu nước trong tháng 6/2023 khoảng 49 triệu m<sup>3</sup>. Các công trình, hệ thống công trình có nhu cầu nước lớn như: hệ thống tưới hồ Phú Ninh, Đồng Nghệ, Khe Tân, Vĩnh Trinh, Thái Xuân. Kết quả tính toán cân bằng nước cho toàn hệ thống cho thấy: Tại các hồ chứa có 19/19 công trình đáp ứng đủ 100% diện tích tưới theo kế hoạch. Tại hệ thống các đập dâng, trạm bơm: Giai đoạn đầu tháng 5/2023 mặn đã xuất hiện tại Tứ Câu trên sông Vĩnh Điện (hạ lưu đập Vĩnh Điện) độ mặn max đạt 22‰; Tại thượng lưu đập Vĩnh Điện dao động dưới 1‰, tại cầu Câu Lâu (cách cửa Đại 15 km) đạt 13‰, lúc 07h00 ngày 26/5/2023, độ mặn đo được tại Tứ Câu là 11,5‰, tại cầu Câu Lâu là 6,9‰, trạm bơm Vĩnh Điện không còn nhiễm mặn. Tuy nhiên vụ sản xuất Hè Thu 2023, trong những ngày triều cường kết hợp với nguồn nước thượng lưu giảm có thể gây xâm nhập mặn hạ lưu của các sông: Độ mặn trên sông Vĩnh Điện tại vị trí hạ lưu đập Tứ Câu có thể lên tới 13 ÷ 14‰, tại vị trí trạm bơm Vĩnh Điện độ mặn có thể lên tới 3 ÷ 4‰, nên có khả năng ảnh hưởng làm gián đoạn thời gian lấy nước; Ngoài ra, tại một số thời điểm mực nước trên sông thấp không đảm bảo mực nước thiết kế cho một số trạm bơm lấy nước dọc sông. Tổng diện tích bị ảnh hưởng khoảng 2.000 ÷ 3.000 ha lúa và ảnh hưởng đến cấp nước sinh hoạt của TP Hội An, TX Điện Bàn (tỉnh Quảng Nam).

2. Lưu vực sông Trà Khúc, sông Vệ và phụ cận (tỉnh Quảng Ngãi): Diện tích gieo trồng vụ Hè Thu 2023 toàn tỉnh Quảng Ngãi khoảng 48.763 ha (lúa 34.807 ha, cây hàng năm

khác 13.956 ha). Tại 21 công trình và 5 đập dâng lớn trong bản tin, diện tích bố trí gieo trồng là 34.018 ha. Tổng nhu cầu nước từ nay đến cuối vụ khoảng 159 triệu m<sup>3</sup>, tổng nhu cầu nước trong tháng 6/2023 khoảng 7 triệu m<sup>3</sup>. Kết quả tính toán cân bằng cho thấy: Có 26/26 công trình đảm bảo 100% diện tích tưới. Tổng diện tích đảm bảo tưới khoảng: 34.018 ha.

**3. Lưu vực sông Côn-Hà Thanh và phụ cận (tỉnh Bình Định):** Tổng diện tích gieo trồng vụ Hè Thu 2023 với 28 hệ thống công trình thủy lợi bao gồm 25 hồ chứa và 3 hệ thống đập dâng là khoảng 29.538 ha. Tổng nhu cầu nước từ nay đến cuối vụ khoảng 222 triệu m<sup>3</sup>, tổng nhu cầu nước trong tháng 6/2023 khoảng 45 triệu m<sup>3</sup>. Kết quả tính toán cân bằng nước cho toàn hệ thống cho thấy: 27/27 công trình đáp ứng đủ 100% diện tích tưới theo kế hoạch. Tuy nhiên, từ cuối vụ Đông Xuân cho đến nay do nắng nóng, không mưa, nên các hồ chứa nước, đập dâng nhỏ có nguy cơ thiếu nước tưới phục vụ sản xuất cuối vụ Hè Thu 2023, tổng diện tích bị ảnh hưởng khoảng 500÷1.000 ha.

**4. Lưu vực sông Ba, Bàn Thạch và phụ cận (tỉnh Phú Yên):** Đối với 19 công trình thủy lợi vừa và lớn (14 hồ chứa và 5 hệ thống đập dâng) tưới khoảng 20.442 ha (bao gồm 18.108 ha lúa, 152 ha màu và 2.182 ha cây hàng năm khác). Tổng nhu cầu nước từ nay đến cuối vụ khoảng 110 triệu m<sup>3</sup>, tổng nhu cầu nước trong tháng 6/2023 khoảng 51 triệu m<sup>3</sup>. Các công trình, hệ thống công trình có nhu cầu nước lớn như: Hệ thống thủy nông Đồng Cam, hệ thống Tam Giang, hồ Đồng Tròn, hồ Phú Xuân. Kết quả tính toán cân bằng nước cho toàn hệ thống cho thấy: 16/19 công trình đáp ứng đủ 100% diện tích tưới theo kế hoạch, có 03 hệ thống đập dâng khả năng xảy ra thiếu hụt cục bộ phần cuối kênh gồm hệ thống Đồng Cam, Tam Giang và Tân Giang Thượng với tổng diện tích bị ảnh hưởng khoảng 500÷1.000 ha.

**5. Lưu vực sông Cái Ninh Hòa, Cái Nha Trang và phụ cận (tỉnh Khánh Hòa):** Tổng diện tích gieo trồng vụ Hè Thu 2023 của 24 công trình (17 hồ chứa, 3 trạm bơm, 4 đập dâng) là khoảng 13.470 ha. Tổng nhu cầu nước từ nay đến cuối vụ khoảng 139 triệu m<sup>3</sup>, tổng nhu cầu nước trong tháng 6/2023 khoảng 41 triệu m<sup>3</sup>. Kết quả tính toán cân bằng nước cho thấy, các công trình đảm bảo cấp nước cho 100% diện tích.

**6. Lưu vực sông Cái Phan Rang và phụ cận (tỉnh Ninh Thuận):** Tổng diện tích sản xuất vụ Hè Thu 2023 trong 26 hệ thống thủy lợi trên địa bàn tỉnh Ninh Thuận là khoảng 25.273 ha (gồm 14.358 ha lúa, 10.835 ha cây khác). Theo tính toán cân bằng nước cho thấy: Tổng nhu cầu nước từ nay đến cuối vụ khoảng 168 triệu m<sup>3</sup>, tổng nhu cầu nước trong tháng 6/2023 khoảng 75 triệu m<sup>3</sup>, bao gồm nhu cầu nước cho nông nghiệp, thủy sản, sinh hoạt, công nghiệp; Có 24/26 hệ thống đủ đáp ứng 100% diện tích theo kế hoạch, 2 công trình là hồ Tà Ranh và hồ Ông Kinh dừng sản xuất, ưu tiên cấp nước phục vụ sinh hoạt, chăn nuôi, tổng diện tích bị ảnh hưởng khoảng 100÷200 ha. Ngoài ra giai đoạn cuối vụ, khu vực hạ lưu sông Cái Phan Rang vẫn có khả năng bị ảnh hưởng do xâm nhập mặn.

**7. Lưu vực sông Lũy, La Ngà và phụ cận (tỉnh Bình Thuận):** Tổng diện tích gieo trồng vụ Hè Thu 2023 của các công trình thủy lợi sử dụng nước sau thủy điện Đại Ninh, Hàm Thuận - Đa Mi và 20 công trình hồ chứa vừa và lớn trong vùng là khoảng 44.009 ha (26.004 ha lúa, 606 ha màu và 17.399 ha Thanh Long). Tổng nhu cầu nước từ nay đến cuối vụ khoảng 159 triệu m<sup>3</sup>, tổng nhu cầu nước trong tháng 6/2023 khoảng 50 triệu m<sup>3</sup>. Kết quả tính toán nhu cầu nước cho thấy các công trình cơ bản đảm bảo cấp nước.

**Bảng 2.1. Kết quả tính toán khả năng cấp nước các công trình**

TT	Tỉnh	Lưu vực sông và phụ cận	Dung tích hiện tại		Diện tích sản xuất (ha)	Nhu cầu nước còn lại đến cuối vụ (triệu m <sup>3</sup> )	Nhu cầu nước tháng tới (triệu m <sup>3</sup> )	Dự báo kế hoạch sử dụng nước			Khuyến cáo đến cuối vụ
			Wtb (triệu m <sup>3</sup> )	Whi (triệu m <sup>3</sup> )				Khả năng đáp ứng (%)	Diện tích đáp ứng (ha)	Whi cuối vụ (%)	
<b>Tổng cộng</b>			<b>1.795</b>	<b>1.444</b>	<b>193.403</b>	<b>1.183</b>	<b>317</b>	<b>99</b>	<b>191.780</b>	<b>40</b>	
1	Đà Nẵng	Vu Gia - Thu Bồn	21	19	2.843	24	5	100	2.843	27	Đủ nước
2	Quảng Nam		426	338	23.810	202	43	100	23.810	32	Đủ nước
3	Quảng Ngãi	Trà Khúc - Vệ	288	250	34.018	159	7	100	34.018	16	Đủ nước
4	Bình Định	Kôn-Hà Thanh	414	295	29.538	222	45	100	29.538	45	Thiếu cục bộ
5	Phú Yên	Ba - Bàn Thạch	52	42	20.442	110	51	93	19.007	56	Thiếu cục bộ
6	Khánh Hoà	Cái Ninh Hòa, Nha Trang	158	141	13.470	139	41	100	13.470	36	Đủ nước
7	Ninh Thuận	Cái Phan Rang	255	223	25.273	168	75	99	25.085	40	Thiếu cục bộ
8	Bình Thuận	Lũy, La Ngà	182	137	44.009	159	50	100	44.009	54	Thiếu cục bộ

**2.3. Mức độ rủi ro hạn ở các vùng ngoài công trình thủy lợi**

Lượng mưa cộng dồn trung bình tại các trạm chính trên địa bàn các tỉnh vùng Nam Trung Bộ tính từ đầu năm 2023 và mưa dự báo hết tháng sau: **Các tỉnh phổ biến ở mức cao hơn so với TBNN từ 10÷40%, riêng tỉnh Phú Yên, tỉnh Bình Định một số vùng thấp hơn so với TBNN từ 10÷30% vì vậy tiềm ẩn nguy cơ rủi ro hạn hán, thiếu nước cục bộ.**

**Bảng 2.2. Mức độ rủi ro hạn hán ở vùng ngoài công trình thủy lợi**

TT	Trạm	Tỉnh/TP	Vùng, huyện	Hiện trạng + dự báo (mm)	So với mưa cùng thời đoạn (+/-%)			Cảnh báo
					Năm Min	Năm TB	Năm Max	
1	Đà Nẵng	Đà Nẵng	Đà Nẵng	504	+401	+53	-33	Không hạn
2	Ái Nghĩa	Quảng Nam	Ái Nghĩa	466	+608	+6	-52	Hạn nhẹ, cục bộ
3	Câu Lâu		Câu Lâu	553	+563	+69	-13	Xâm nhập mặn
4	Giao Thủy		Giao Thủy	522	+355	+18	-30	Không hạn
5	Thành Mỹ		Thành Mỹ	433	+97	-31	-63	Hạn vừa
6	Hiệp Đức		Hiệp Đức	591	+98	-8	-53	Hạn nhẹ, cục bộ
7	Tam Kỳ		Tam Kỳ	746	+309	+54	-28	Không hạn
8	Hội Khách		Hội Khách	576	+103	+5	-44	Hạn nhẹ, cục bộ
9	Trà My		Trà My	1.052	+227	+17	-45	Không hạn

TT	Trạm	Tỉnh/TP	Vùng, huyện	Hiện trạng + dự báo (mm)	So với mưa cùng thời đoạn (+/-%)			Cảnh báo	
					Năm Min	Năm TB	Năm Max		
10	Nông Sơn		Nông Sơn	654	+81	-3	-39	Hạn nhẹ, cục bộ	
11	Hội An		Hội An	564	+813	+41	-26	Xâm nhập mặn	
12	Sơn Giang	Quảng Ngãi	Sơn Hà	586	+77	-15	-53	Hạn nhẹ, cục bộ	
13	Trà Khúc		Tư Nghĩa	638	+446	+57	-39	Không hạn	
14	Quảng Ngãi		TP, Bình Sơn, Sơn Tịnh	657	+397	+54	-38	Không hạn	
15	Ba Tơ		Ba Tơ	816	+319	+8	-40	Hạn nhẹ, cục bộ	
16	An Chí		Nghĩa Hành, Mộ Đức, Đức Phổ	639	+450	+48	-31	Không hạn	
17	Đức Phổ		Đức Phổ	659	+3562	+123	-18	Không hạn	
18	Mộ Đức		Huyện Mộ Đức	466	+1311	+36	-51	Không hạn	
19	Trà Bồng		Trà Bồng	912	+220	+28	-37	Không hạn	
20	Quy Nhơn		Bình Định	Tuy Phước, Quy Nhơn	443	+512	-30	-92	Hạn nhẹ, cục bộ
21	An Hòa			Hoài Nhơn, Hoài Ân	764	+525	-26	-91	Hạn nhẹ, cục bộ
22	An Nhơn	Phù Cát, Phù Mỹ		308	+358	-56	-94	Hạn vừa	
23	Định Bình	Vĩnh Thạnh, Tây Sơn		422	+1429	-41	-93	Hạn vừa	
24	Sơn Hòa	Phú Yên	Sông Cầu, Đồng Xuân, Tuy An	369	+111	+1	-43	Hạn nhẹ, cục bộ	
25	Phú Lâm		Sông Hinh, Sơn Hòa, Tây Hòa	266	+306	-16	-67	Hạn nhẹ, cục bộ	
26	Tuy Hòa		Đông Hòa	432	+441	+21	-60	Không hạn	
27	Cùng Sơn		Phú Hòa, Tuy Hòa	260	+63	-24	-59	Hạn nhẹ, cục bộ	
28	Ninh Hoà	Khánh Hòa	Ninh Hòa	395	+416	+42	-36	Không hạn	
29	Đồng Trăng		Đồng Trăng	451	+403	+26	-31	Không hạn	
30	Nha Trang		Nha Trang	513	+795	+102	-10	Không hạn	
31	Cam Ranh		Cam Ranh	392	+1163	+54	-34	Không hạn	
32	Phan Rang	Ninh Thuận	TP Phan Rang - Tháp Chàm, huyện Ninh Phước, Ninh Hải, Thuận Bắc, Thuận Nam	305	+1109	+72	-37	Không hạn	
33	Sông Pha		Các xã Lâm Sơn, Lương Sơn, Quảng Sơn, TT Tân Sơn huyện Ninh Sơn	574	+1903	+3	-60	Hạn nhẹ, cục bộ	
34	Tân Mỹ		Huyện Bác Ái, các xã còn lại huyện Ninh Sơn	581	+1161	+99	+8	Không hạn	
35	Phan Thiết	Bình Thuận	Hàm Thuận Bắc, Hàm Thuận Nam	288	+77	-16	-56	Hạn nhẹ, cục bộ	
36	Hàm Tân		Hàm Tân, La Gi	527	+163	+3	-36	Hạn nhẹ, cục bộ	
37	Sông Lũy		Tuy Phong, Bắc Bình	542	+688	+69	-36	Không hạn	
38	Tà Pao		Tánh Linh, Đức Linh	776	+131	+18	-39	Không hạn	

### 2.3. Tổng hợp thống kê chỉ tiêu ngành

**Bảng 2.3. Tổng hợp thống kê chỉ tiêu ngành vùng Nam Trung Bộ**

TT	Tỉnh/TP	Diện tích gieo trồng vụ Hè Thu 2023 toàn vùng (ha)				Diện tích gieo trồng vụ Hè Thu 2023 tại các CTTL (ha) - Toàn tỉnh				Diện tích bị ảnh hưởng (ha)		
		Tổng	Lúa	Màu, hàng năm khác	Cây ăn quả, CN	Tổng	Lúa	Màu, hàng năm khác	Cây ăn quả, CN	Cao nhất	Hiện tại	Xu thế
	<b>Tổng</b>	<b>394.865</b>	<b>219.512</b>	<b>129.735</b>	<b>45.618</b>	<b>249.548</b>	<b>188.665</b>	<b>37.581</b>	<b>23.303</b>			<b>3.000÷5.000</b>
1	Đà Nẵng	4.600	2.400	2.200		2.250	2.100	150				
2	Quảng Nam	64.000	41.500	22.500		40.000	37.200	2.800				2.000÷3.000
3	Quảng Ngãi	48.698	34.742	13.956		47.429	33.858	13.571				
4	Bình Định	55.429	41.120	14.309		44.602	35.607	8.995				500÷1.000
5	Phú Yên	65.100	24.300	40.800		20.441	18.108	2.333				500÷1.000
6	Khánh Hòa	32.000	18.000	4.000	10.000	18.000	17.500	500	0			
7	Ninh Thuận	28.000	15.000	10.500	2.500	26.000	15.000	8.500	2.500			100÷200
8	Bình Thuận	97.038	42.450	21.470	33.118	50.826	29.292	732	20.803			

### III. ĐỀ XUẤT, KIẾN NGHỊ

Hiện tại trên địa bàn các tỉnh vùng Nam Trung Bộ đã kết thúc vụ Đông Xuân 2022-2023. Vụ Hè Thu 2023, tổng diện tích sản xuất toàn vùng khoảng 350,3 nghìn ha lúa, hoa màu và cây hàng năm khác (219,7 nghìn ha lúa, 130,6 nghìn ha hoa, màu và cây hàng năm khác).

Nhận định nguồn nước cơ bản đảm bảo cung cấp cho sản xuất nông nghiệp, tuy nhiên có nguy cơ xảy ra hạn hán, thiếu nước cục bộ, xâm nhập mặn với tổng diện tích bị ảnh hưởng khoảng 3.000÷5.000 ha trên địa bàn các tỉnh Quảng Nam, Bình Định, Phú Yên, Ninh Thuận và Bình Thuận.

Khuyến cáo hiện tại dựa trên số liệu hiện trạng nguồn nước và dự báo mưa đến hết tháng 6/2023, cần theo dõi các bản tin tiếp theo để cập nhật tình hình dự báo mưa và nguồn nước trong giai đoạn tới.

**Bản tin tiếp theo sẽ phát hành vào ngày 30/6/2023.**

#### Nơi nhận

- Cục Thủy lợi;
- Sở NN&PTNT các tỉnh, TP Đà Nẵng, Quảng Nam, Quảng Ngãi, Bình Định, Phú Yên, Khánh Hòa, Ninh Thuận, Bình Thuận;
- Chi cục Thủy lợi các tỉnh, TP Đà Nẵng, Quảng Nam, Quảng Ngãi, Bình Định, Phú Yên, Khánh Hòa, Ninh Thuận, Bình Thuận;
- Công ty TNHH MTV khai thác CTTL Đà Nẵng, Quảng Nam, Quảng Ngãi, Bình Định, Khánh Hòa, Ninh Thuận, Bình Thuận, Công ty TNHH MTV Thủy nông Đồng Cam;
- Lưu Viện Quy hoạch Thủy lợi.

**VIỆN QUY HOẠCH THỦY LỢI**



**PHÓ VIỆN TRƯỞNG**

*Trần Gia Khánh*

Hà Nội, ngày 26/05/2023

**PHỤ LỤC BẢN TIN THÁNG**  
**DỰ BÁO NGUỒN NƯỚC VÀ XÂY DỰNG KẾ HOẠCH SỬ DỤNG NƯỚC, PHỤC VỤ CHỈ ĐẠO ĐIỀU HÀNH CẤP**  
**NƯỚC CHO SẢN XUẤT NÔNG NGHIỆP**  
**VÙNG NAM TRUNG BỘ**  
(Tháng 6/2023)

Phụ lục 1. Tổng hợp nguồn nước tại các công trình thủy lợi trên các LVS vùng Nam Trung Bộ

TT	Tên công trình	Dung tích thiết kế (triệu m <sup>3</sup> )		Tỉ lệ hiện tại (%)		So sánh cột (5) với cùng kỳ các năm (+/- %)					Xu thế kỳ tiếp
		Toàn bộ	Hữu ích	Wtb	Whi	TBNN	2022	2021	2016	2015	
(1)	(2)	(3)	(4)	(5)	(6)	(7)	(8)	(9)	(10)	(11)	(12)
<b>I</b>	<b>LVS Vu Gia - Thu Bồn và phụ cận</b>	<b>526,0</b>	<b>436,3</b>	<b>85</b>	<b>82</b>	<b>+5</b>	<b>+1</b>	<b>+14</b>	<b>+5</b>	<b>-11</b>	<b>Giảm</b>
1	Đồng Nghệ	17,2	15,9	73	71	-1	+31	+18	+13	-23	Giảm
2	Hòa Trung	11,0	10,7	75	74	+2	-13	+8	+23	+34	Giảm
3	Phú Ninh	344,0	273,7	85	81	+4	-11	+13	+	-16	Giảm
4	Việt An	23,0	20,1	84	82	+8	-10	+11	+16	-7	Giảm
5	Khe Tân	54,0	46,5	86	83	+9	+86	+18	+9	+5	Giảm
6	Vĩnh Trinh	20,7	18,3	88	87	+10	-11	+15	+20	+2	Giảm
7	Thái xuân	12,0	11,4	80	78	-1	-18	+4	+	-15	Giảm
8	Thạch Bàn	9,9	8,4	97	96	+16	-2	+27	+16	+2	Giảm
9	Đông Tiễn	7,7	6,9	83	81	+7	-14	+9	+19	-43	Giảm
10	Phước Hà	6,3	5,9	92	92	+6	-4	+10	+13	+2	Giảm
11	Hố Giang	5,1	4,8	92	91	+12	-8	+20	+4	+4	Giảm
12	Cao Ngạn	4,1	3,7	81	80	+8	-4	+8	+10	-2	Giảm
13	Phú Lộc	3,5	3,3	90	89	+14	-2	+22	+19	+9	Giảm
14	An Long	2,0	1,8	98	97	+9	-3	+13	+13	-1	Giảm
15	Trung Lộc	2,0	1,8	100	100	+18	+10	+28	+30	+5	Giảm
16	Hương Mao	1,1	1,1	84	83	-2	-15	-15	-14	+7	Tăng
17	Cây Thông	1,0	0,9	92	92	+24	-3	+18	+32	+25	Giảm
18	Đá Vách	0,8	0,7	93	92	-5	-7	+7	-8	-7	Giảm
19	Nước Rôn	0,6	0,5	100	100	+34	0	+2	+43	+33	Giảm
	<b>Đập dâng</b>	<b>CT đỉnh tràn TK (m)</b>	<b>CT mực nước HT (m)</b>								
20	An Trạch		0,0								
21	Hà Thanh										
22	Bàu Nít	2,0	2,3								
23	Thanh Quýt	2,0	1,3								
24	Duy Thành	1,1	0,1								
<b>II</b>	<b>LVS Trà Khúc, sông Vệ và phụ cận</b>	<b>373,2</b>	<b>334,32</b>	<b>83</b>	<b>81</b>	<b>+12</b>	<b>-6</b>	<b>+23</b>	<b>+17</b>	<b>+14</b>	
1	Hồ Nam Bình	0,5	0,44	90	89	+22	+8	+40	+34	+20	Giảm
2	Hồ Hóc Xoài	1,6	1,43	100	100	+17	-1	+43	+21	+14	Giảm
3	Hồ Sơn Rái	0,6	0,53	92	91	+20	-5	+42	+37	+24	Giảm
4	Hồ Hồ Quýt	1,0	0,95	66	65	0	-31	+15	+9	+3	Giảm
5	Hồ Hóc Sầm	1,5	1,45	68	66	+4	-18	+5	+2	+2	Giảm
6	Hồ Ông Tới	1,5	1,41	84	83	+13	-3	+30	-16	+11	Giảm
7	Hồ Mạch Điều	2,3	2,18	63	61	+9	-7	+13	+11	+6	Giảm
8	Hồ Đá Bàn	1,0	0,87	85	82	+15	-2	+31	-15	+14	Giảm
9	Hồ Liệt Sơn	28,7	25,72	68	64	+6	-9	+11	-2	+1	Giảm
10	Hồ Núi Ngang	21,1	19,14	84	82	+5	-13	+7	+2	+5	Giảm
11	Hồ Diên Trường	4,4	3,81	100	100	+26	+4	+40	+5	+27	Giảm

TT	Tên công trình	Dung tích thiết kế (triệu m3)		Tỉ lệ hiện tại (%)		So sánh cột (5) với cùng kỳ các năm (+/- %)					Xu thế kỳ tiếp
		Toàn bộ	Hữu ích	Wtb	Whi	TBNN	2022	2021	2016	2015	
12	Hồ An Thọ	2,7	2,39	76	73	+13	-9	+21	+30	+32	Giảm
13	Hồ Sờ Hầu	2,4	2,28	59	57	+14	-13	+29	+27	+34	Giảm
14	Hồ Huân Phong	1,9	1,83	100	100	+26	+15	+47	+29		Giảm
15	Hồ Cây Sanh	0,7	0,65	52	51	-1	-31	+1	+4	+8	Giảm
16	Hồ Suối Loa	0,4	0,29	100	100	+19	-1	+1	+68	+25	Giảm
17	Hồ Hồ Cá	1,2	1,08	81	80	+4	-12	+3	+14	+21	Giảm
18	Hồ Di Lăng	9,0	8,11	90	89	+15	+14	+16	+11	+4	Giảm
19	Hồ Sinh Kiến	0,8	0,64	100	100	+9	-1	+42	+28	+1	Giảm
20	Hồ Vực Thành	0,6	0,42	100	100	+8	-2	+30	+27		Giảm
21	Hồ Nước Trong	289,5	258,70	77	74	+17	-20	+7	+40	+41	Giảm
	<b>Đập dâng</b>	<b>CT đỉnh tràn TK (m)</b>	<b>CT mực nước HT (m)</b>								
22	HT, Thạch Nham	19,5									
23	Đập Sông Giang	25,65									
24	Đập An Nhơn	10									
25	Đập Hiến Tây	6									
26	Đập Xô Lô	95									
<b>III</b>	<b>LVS Kôn - Hà Thanh và phụ cận</b>	<b>598,8</b>	<b>554,8</b>	<b>69</b>	<b>68</b>	<b>+21</b>	<b>+18</b>	<b>+32</b>	<b>+28</b>	<b>+21</b>	
1	Định Bình	226,2	209,9	70	68	+10	+14	+15	+3	+7	Giảm
2	Núi Một	111,0	109,6	69	69	+22	-7	+5	+39	+20	Giảm
3	Hội Sơn	45,6	43,6	74	73	+20	-15	+14	+44	+18	Giảm
4	Thuận Ninh	35,4	32,2	74	71	+14	+2	+5	+31	+11	Giảm
5	Vạn Hội	14,5	13,6	75	73	+16	-3	-2	+18	+3	Giảm
6	Suối Tre	4,9	4,5	69	66	+13	-3	+13	+33	+10	Giảm
7	Quang Hiến	3,9	3,7	26	22	-42	-63	-38	-46	-52	Giảm
8	Hà Nhe	3,8	3,7	53	53	+19	-12	+1	+53	+26	Giảm
9	Cần Hậu	3,7	3,6	58	56	+12	-31	+10	+2	+10	Giảm
10	Long Mỹ	3,0	2,9	67	65	+2	-22	+1	+2	-2	Giảm
11	Hòn Lập	3,1	2,9	96	96	+35	+12	+22	+56	+21	Giảm
12	Ông Lành	2,2	2,1	91	90	+31	+7	+32	+40	+26	Giảm
13	Suối Đuốc	1,7	0,9	41	35	+11	-5	+11	+11	+3	Giảm
14	Tường Sơn	3,1	3,0	57	55	+14	-34	+9	+42	+14	Giảm
15	Hóc Nhạn	2,2	2,1	0	0	-33	-77	-26	-15	-31	Tăng
16	Suối Chay	1,7	1,6	6	1	-45	-87	-64	-20	-37	Giảm
17	Mỹ Thuận	5,6	5,3	89	89	+45	-9	+18	+76	+65	Giảm
18	Hội Khánh	6,9	6,8	50	49	+20	-21	+11	+50	+31	Giảm
19	Diêm Tiểu	6,5	6,0	69	67	+27	-19	+48	+57	+60	Giảm
20	Chánh Hùng	2,9	2,6	69	65	+25	-16	-11	+61	+59	Giảm
21	Vạn Định	3,3	3,3	44	43	+18	-17	+20	+41	+43	Giảm
22	Mỹ Bình	5,5	5,1	49	45	+2	-26	+9	+20	+25	Giảm
23	Thạch Khê	7,4	7,2	71	71	+11	-9	+26	+48	+3	Giảm
24	Phú Hà	4,9	3,8	86	82	+15	-10	-2	+14	+35	Giảm
25	Đồng Mít	89,8	74,9	67	61	0	0	0	0	0	Giảm
	<b>Đập dâng</b>	<b>CT đỉnh tràn TK (m)</b>	<b>CT mực nước HT (m)</b>								
26	Vân Phong	25,0	25,0	98	95	+79	+73	+73	+83	+83	Giảm
27	Tân An - Đập Đá	11,9	10,8								Giảm
28	Đập Lại Giang	7,5	7,5								Giảm
<b>IV</b>	<b>LVS Ba, sông Bàn Thạch và phụ cận</b>	<b>104,9</b>	<b>60,2</b>	<b>74</b>	<b>70</b>	<b>+6</b>	<b>-11</b>	<b>+10</b>	<b>-4</b>	<b>+22</b>	
1	Đồng Tròn	19,6	18,3	72	70	+12	-17	+17	+37	+28	Giảm
2	Phú Xuân	11,2	8,6	82	76	+6	-18	+18	+25	+24	Giảm
3	Suối Vực	10,5	9,9	51	48	+2	-11	+8	+3	+51	Giảm
4	Xuân Bình	6,4	4,5	92	88	+6	-8	+17	+3	+14	Giảm
5	Buôn Đức	4,3	3,8	71	67	-2	+2	-4	-7	-4	Giảm
6	Kỳ Châu	3,8	3,5	85	84	+6	-13	+8	+25	+12	Giảm

TT	Tên công trình	Dung tích thiết kế (triệu m3)		Tỉ lệ hiện tại (%)		So sánh cột (5) với cùng kỳ các năm (+/- %)					Xu thế kỳ tiếp
		Toàn bộ	Hữu ích	Wtb	Whi	TBNN	2022	2021	2016	2015	
7	Hóc Rằm	2,9	2,6	93	93	+7	-2	+8	+11	0	Giảm
8	Đông Khôn	2,7	2,6	71	70	-14	-5	-27	-27	-26	Giảm
9	La Bách	2,6	2,2	65	59	+6	+1	+1	+5	+5	Giảm
10	Tân Lập	1,6	1,0	77	61	+11	+9	+12	+7	+12	Giảm
11	Ea Dìn I	1,1	1,0	98	98	+8	+1	0	+18	+18	Giảm
12	Chữ Y	1,3	1,0	90	82	+3	-2	0	+5	+5	Giảm
13	Ba Vỡ	0,7	0,6	70	61	+12	-6	-19	+32	+33	Giảm
14	Ea Mkenh	0,6	0,5	90	78	+25	+21	+20	+35	+40	Giảm
	<b>Đập dâng</b>	<b>CT đỉnh tràn TK (m)</b>	<b>CT mực nước HT (m)</b>								
15	HT. Đông Cam	23,6									
16	HT. Tam Giang	-									
17	HT. Sông Con	-									
18	Đ. An San	4,6									
19	Đ. Tân Giang Thượng	7,4									
<b>V</b>	<b>LVS Cái Ninh Hòa, Cái Nha Trang</b>	<b>211,7</b>	<b>194,6</b>	<b>75</b>	<b>72</b>	<b>+17</b>	<b>-10</b>	<b>+2</b>	<b>+35</b>	<b>+52</b>	
1	Đá Bàn	75,0	69,8	67	65	+20	-14	+2	+57	+55	Giảm
2	Suối Dầu	32,8	28,9	95	94	+26	-1	+15	+26	+79	Giảm
3	Tà Rục	23,5	21,1	82	80	+15	-9	-9	+36	+52	Giảm
4	Cam Ranh	22,1	19,4	79	76	+23	-5	-3	+33	+71	Giảm
5	Hoa Sơn	19,2	17,7	73	70	-5	-23	-10	-7	-12	Giảm
6	Suối Trầu	9,8	9,3	54	52	+20	-19	+16	+21	+53	Giảm
7	Suối Hành	9,5	9,0	74	73	+24	-3	-1	+41	+72	Giảm
8	Tiên Du	7,1	6,9	84	83	+8	0	+6	-2	+12	Giảm
9	Am Chúa	4,7	4,4	75	73	+17	-9	+14	+5	+70	Giảm
10	Đá Đen	3,4	3,3	29	25	0	-20	0	+22	+17	Giảm
11	Láng Nhớt	2,1	2,0	95	94	+24	0	+21	+29	+52	Giảm
12	Suối Lớn	0,9	0,8	25	11	+8	+1	+9	+6	+19	Giảm
13	Suối Luồng	0,6	0,5	25	8	-25	-55	-30	-7	-45	Giảm
14	Cây Sung	0,5	0,5	92	92	+21	-2	+36	+48	+12	Giảm
15	Cây Bứa	0,3	0,7	78	27	-42	-10	+21	-73	-31	Giảm
16	Bà Bác	0,2	0,3	59	51	-49	-2	+37	-58	-19	Giảm
	<b>Đập dâng</b>	<b>CT đỉnh tràn TK (m)</b>	<b>CT mực nước HT (m)</b>								
17	Đập Sông Cái Ninh Hòa										
18	Đập Vĩnh Huệ										
19	Đập Đồng Dưới										
<b>VI</b>	<b>LVS Cái Phan Rang và vùng phụ cận</b>	<b>414,3</b>	<b>382,4</b>	<b>61</b>	<b>58</b>	<b>+11</b>	<b>-6</b>	<b>+41</b>	<b>+47</b>	<b>+54</b>	<b>Tăng</b>
1	Bà Râu	4,7	4,5	57	56	+23	-3	+26	+31	+47	Tăng
2	Bầu Ngứ	1,6	1,5	34	28	+3	-4	+3	+21	+23	Giảm
3	Bầu Zôn	1,7	1,6	21	16	-	-45	+5	+15	-	Giảm
4	Cho Mo	8,8	8,1	79	78	+46	+9	+12	+59	+72	Tăng
5	CK7	1,4	1,3	31	25	+7	+25	+8	+22	+28	Giảm
6	Lanh Ra	13,9	13,3	59	57	+15	-14	+11	+51	+40	Giảm
7	Nước Ngọt	1,8	1,6	73	69	+19	-18	-10	+37	+57	Giảm
8	Phước Trung	2,3	2,3	66	65	+41	+8	+26	+56	+62	Tăng
9	Sông Biều	23,8	22,5	21	17	+4	+9	+9	+16	-	Giảm
10	Sông Sắt	69,3	66,1	79	78	+26	-3	+34	+62	+73	Giảm
11	Sông Trầu	31,5	30,4	68	67	+32	+1	+23	+63	+62	Giảm
12	Suối Lớn	1,1	0,9	54	45	+23	-2	+4	+43	+45	Giảm
13	Tà Ranh	1,2	1,1	21	13	+6	-23	+14	-	-	Giảm
14	Tân Giang	13,4	12,1	75	73	+31	-12	+36	+54	+61	Giảm
15	Thành Sơn	3,1	2,6	68	63	+45	+53	+14	+52	+67	Tăng
16	Trà Co	10,1	8,8	83	81	+27	-5	+2	+51	+63	Tăng
17	Núi Một	2,3	2,1	94	94	+48	-1	-4	-	-	Giảm

TT	Tên công trình	Dung tích thiết kế (triệu m <sup>3</sup> )		Tỉ lệ hiện tại (%)		So sánh cột (5) với cùng kỳ các năm (+/- %)					Xu thế kỳ tiếp
		Toàn bộ	Hữu ích	Wtb	Whi	TBNN	2022	2021	2016	2015	
18	Ông Kinh	0,8	0,8	18	15	+9	+4	Hồ cạn nước	Hồ cạn nước	+17	Giảm
19	Ba Chi	0,4	0,3	85	82	+25	-10	+20	+60	+61	Giảm
20	Ma Trai	0,5	0,3	102	103	+16	0	+13	+19	+58	Tăng
21	Phước Nhon	0,8	0,8	65	64	+43	+49	+32	+44	+62	Tăng
22	Sông Cái	219,8	199,5	57	53	+50	-11	-	-	-	Tăng
	<b>Đập dâng</b>	<b>CT đỉnh tràn TK (m)</b>	<b>CT mực nước HT (m)</b>								
23	Nha Trinh	15,6	15,8								
24	Lâm Cẩm	7,3	7,6								
25	Sông Pha	145,8	146,1								
26	Tân Mỹ	101,5	101,1								
<b>VII</b>	<b>LVS Lũy – La Ngà và vùng phụ cận</b>	<b>417,5</b>	<b>370,1</b>	<b>44</b>	<b>37</b>	<b>+16</b>	<b>+2</b>	<b>+13</b>	<b>+29</b>	<b>+29</b>	<b>Tăng</b>
1	Sông Quao	81,3	74,3	11	4	-24	-59	-28	-18	-12	Tăng
2	Lòng Sông	37,2	33,7	48	43	+9	-20	+7	+21	+29	Tăng
3	Sông Móng	37,2	34,2	20	13	+4	-6	+12	+15	+14	Tăng
4	Cà Giây	36,9	28,5	80	74	+9	-10	-8	+44	+30	Tăng
5	Phan Dũng	13,6	12,4	33	26	-2	-6	-2	+10	+9	Tăng
6	Suối Đá	9,1	7,9	51	43	+5	-16	-23	+30	0	Tăng
7	Đá Bạc	8,9	8,5	38	35	+20	+4	+18	+31	+32	Tăng
8	Núi Đất	8,5	7,9	44	40	+24	+11	+23	+38	+33	Tăng
9	Ba Bàu	6,9	6,3	100	100	+55	+42	+40	+89	+55	Giảm
10	Trà Tân	4,6	3,5	59	55	+35	+10	+49	+38	+49	Tăng
11	Đu Đù	3,7	3,4	89	88	+38	-12	+75	+52	+69	Tăng
12	Sông Phan	3,0	2,9	49	46	+33	-11	+28	+46	+45	Tăng
13	Sông Khán	2,0	1,8	29	19	-8	-39	-14	-2	+7	Tăng
14	Cẩm Hang	1,2	1,1	86	84	+17	+26	-16	+52	+30	Tăng
15	Tân Lập	1,1	1,0	140	143	+79	+112	+58	+87	+94	Giảm
16	Tà Mon	0,7	0,6	20	14	+9	-9	+13	+17	+16	Tăng
17	Sông Dinh 3	58,1	42,8	29	4	+1	+1	-6		+29	Tăng
18	Đaguyri	1,7	1,7	29	27	-8	-39	-14	-2	+7	Tăng
19	Cà Giang	1,0	0,9	86	84	+55	+26	+65	+55	+63	Giảm
20	Saloun	1,0	0,9	29	26	-17	+1	-53	-2	+7	Tăng
21	Sông Lũy	99,9	95,8	66	65		+27				Tăng
	<b>Đập dâng</b>	<b>CT đỉnh tràn TK (m)</b>	<b>CT mực nước HT (m)</b>								
21	HTTL Phan Rí - Phan Thiết	112,5									
22	Đập Tà Pao	122									
	<b>Tổng cộng 7 lưu vực</b>	<b>2.611</b>	<b>2.333</b>	<b>69</b>	<b>65</b>	<b>+11</b>	<b>+</b>	<b>+19</b>	<b>+22</b>	<b>+22</b>	
1	Đà Nẵng	28,2	26,5	74	72	+1	+13	+14	+17	-1	
2	Quảng Nam	497,8	409,8	85	83	+5	+	+14	+4	-12	
3	Quảng Ngãi	373,2	334,3	83	81	+12	-6	+23	+17	+14	
4	Bình Định	598,8	554,8	69	68	+21	+18	+32	+28	+21	
5	Phú Yên	69,3	60,2	74	70	+6	-11	+10	-4	+22	
6	Khánh Hoà	211,7	194,6	75	72	+17	-10	+2	+35	+52	
7	Ninh Thuận	414,3	382,4	61	58	+11	-6	+41	+47	+54	Tăng
8	Bình Thuận	417,5	370,1	44	37	+16	+2	+13	+29	+29	

Phụ lục 2. Tổng hợp kết quả tính toán khả năng cấp nước của các CTTL lớn trên các LVS vùng Nam Trung Bộ

TT	Tên công trình	Dung tích hiện tại		Nhiệm vụ (ha)	Nhu cầu nước còn lại đến cuối vụ (triệu m3)	Dự báo kế hoạch sử dụng nước			Khuyến cáo đến cuối vụ
		Wtb (triệu m3)	Whi (triệu m3)			Khả năng đáp ứng (%)	Diện tích đáp ứng (ha)	Whi cuối vụ (%)	
<b>I</b>	<b>LVS Vu Gia - Thu Bồn và phụ cận</b>			<b>26.340</b>	<b>161</b>		<b>26.340</b>		
	<b>Hồ chứa</b>	<b>446,3</b>	<b>357,1</b>	<b>18.863</b>	<b>161,2</b>		<b>18.863</b>		
1	Đồng Nghệ	12,5	11,2	850	7,2	100	850	30	Đủ nước
2	Hòa Trung	8,2	7,9	250	2,4	100	250	22	Đủ nước
3	Phú Ninh	292,2	221,9	11.728	100,2	100	11.728	39	Đủ nước
4	Việt An	19,2	16,4	907	7,7	100	907	13	Đủ nước
5	Khe Tân	46,2	38,7	1.519	12,9	100	1.519	11	Đủ nước
6	Vĩnh Trinh	18,3	15,9	736	6,3	100	736	21	Đủ nước
7	Thái xuân	9,6	8,9	263	2,3	100	263	31	Đủ nước
8	Thạch Bàn	9,6	8,1	725	6,2	100	725	19	Đủ nước
9	Đông Tiễn	6,4	5,6	445	3,8	100	445	22	Đủ nước
10	Phước Hà	5,8	5,4	308	2,6	100	308	39	Đủ nước
11	Hồ Giang	4,6	4,4	282	2,4	100	282	44	Đủ nước
12	Cao Ngạn	3,3	3,2	220	1,9	100	220	51	Đủ nước
13	Phú Lộc	3,2	3,0	161	1,4	100	161	7	Đủ nước
14	An Long	2,0	1,9	132	1,1	100	132	15	Đủ nước
15	Trung Lộc	2,0	1,9	148	1,3	100	148	28	Đủ nước
16	Hương Mao	1,0	0,9	4	0,1	100	4	30	Đủ nước
17	Cây Thông	0,9	0,9	88	0,8	100	88	15	Đủ nước
18	Đá Vách	0,7	0,6	52	0,4	100	52	6	Đủ nước
19	Nước Rôn	0,6	0,5	45	0,4	100	45	33	Đủ nước
	<b>Đập dâng</b>			<b>4.035</b>			<b>4.035</b>		
20	An Trạch	Đập dâng		1.373	11,7	100	1.373		Đủ nước
21	Hà Thanh	Đập dâng		225	1,9	100	225		Đủ nước
22	Bàu Nít	Đập dâng		135	1,2	100	135		Đủ nước
23	Thanh Quýt	Đập dâng		592	5,0	100	592		Đủ nước
24	Duy Thành	Đập dâng		1.710	14,5	100	1.710		Đủ nước
	<b>Trạm Bơm</b>			<b>3.442</b>		<b>100</b>	<b>3.442</b>		
25	An Trạch	Trạm bơm				Thuộc HT An Trạch			
26	Bích Bắc	Trạm bơm		145	1,2	100	145		Q,H đảm bảo lấy nước
27	Hà Châu	Trạm bơm		259	2,2	100	259		SD nước hồi quy
28	Cầm Thanh	Trạm bơm		71	0,6	100	71		SD nước hồi quy
29	Ái Nghĩa	Trạm bơm		355	3,0	100	355		Q,H đảm bảo lấy nước
30	Đông Hồ 1	Trạm bơm		454	3,9	100	454		Q,H đảm bảo lấy nước
31	La Thọ	Trạm bơm		193	1,6	100	193		Q,H đảm bảo lấy nước
32	Tứ Câu	Trạm bơm		242	2,1	100	242		Q,H đảm bảo lấy nước r (0,2+0,5%)
33	Cầm Sa	Trạm bơm		118	1,0	100	118		Q,H đảm bảo lấy nước r (0,2+0,5%)
34	Thanh Quýt	Trạm bơm		146	1,2	100	146		Q,H đảm bảo lấy nước
35	Đông Quang 1	Trạm bơm		673	5,7	100	673		Q,H đảm bảo lấy nước
36	Vĩnh Điện	Trạm bơm		678	5,8	100	678		Q,H đảm bảo lấy nước, r (0,5+0,7%)
37	Cầm Văn	Trạm bơm		253	2,2	100	253		Q,H đảm bảo lấy nước
38	Thái Sơn 1	Trạm bơm				Thuộc HT An Trạch			
39	Xuyên Đông	Trạm bơm				Thuộc HT Duy Thành			
40	Tư Phú	Trạm bơm		168		100	168		
<b>II</b>	<b>LVS Trà Khúc, sông Vệ và phụ cận</b>			<b>34.018</b>	<b>159</b>		<b>34.018</b>		
	<b>Hồ chứa</b>	<b>288,4</b>	<b>249,5</b>	<b>3.738</b>	<b>18,9</b>	<b>100</b>	<b>3.738</b>	<b>16</b>	
1	Hồ Nam Bình	0,4	0,4	74	0,5	100	74	16	Đủ nước
2	Hồ Hóc Xoài	1,6	1,4	60	0,4	100	60	38	Đủ nước
3	Hồ Sơn Rái	0,6	0,5	110	0,7	100	110	15	Đủ nước

TT	Tên công trình	Dung tích hiện tại		Nhiệm vụ (ha)	Nhu cầu nước còn lại đến cuối vụ (triệu m3)	Dự báo kế hoạch sử dụng nước			Khuyến cáo đến cuối vụ
		Wtb (triệu m3)	Whi (triệu m3)			Khả năng đáp ứng (%)	Diện tích đáp ứng (ha)	Whi cuối vụ (%)	
4	Hồ Hồ Quyết	0,6	0,6	91	0,3	100	91	23	Đủ nước
5	Hồ Hóc Sầm	1,0	1,0	104	0,7	100	104	13	Đủ nước
6	Hồ Ông Tới	1,3	1,2	120	0,9	100	120	13	Đủ nước
7	Hồ Mạch Điều	1,4	1,3	94	0,6	100	94	12	Đủ nước
8	Hồ Đá Bàn	0,9	0,7	39	0,3	100	39	9	Đủ nước
9	Hồ Liệt Sơn	19,6	16,6	788	5,4	100	788	10	Đủ nước
10	Hồ Núi Ngang	17,6	15,7	562	2,8	100	562	21	Đủ nước
11	Hồ Diên Trường	4,4	3,8	451	1,7	100	451	9	Đủ nước
12	Hồ An Thọ	2,1	1,8	105	0,5	100	105	10	Đủ nước
13	Hồ Sờ Hầu	1,4	1,3	208	0,8	100	208	13	Đủ nước
14	Hồ Huân Phong	1,9	1,8	146	1,1	100	146	8	Đủ nước
15	Hồ Cây Sanh	0,4	0,3	54	0,2	100	54	27	Đủ nước
16	Hồ Suối Loa	0,4	0,3	25	0,2	100	25	55	Đủ nước
17	Hồ Hồ Cà	1,0	0,9	17	0,1	100	17	8	Đủ nước
18	Hồ Di Lăng	8,1	7,2	539	0,9	100	539	31	Đủ nước
19	Hồ Sinh Kiến	0,8	0,6	69	0,4	100	69	28	Đủ nước
20	Hồ Vực Thành	0,6	0,4	82	0,5	100	82	38	Đủ nước
21	Hồ Nước Trong	222,5	191,7			100		31	Đủ nước
	<b>Đập dâng</b>			<b>30.280</b>	<b>139,8</b>	<b>100</b>	<b>30.280</b>		<b>Đủ nước</b>
22	HT, Thạch Nham	Đập dâng		29.651	137,2	100	29.651		Đủ nước
23	Đập Sông Giang	Đập dâng		178	0,7	100	178		Đủ nước
24	Đập An Nhơn	Đập dâng		100	0,4	100	100		Đủ nước
25	Đập Hiền Tây	Đập dâng		156	1,1	100	156		Đủ nước
26	Đập Xô Lô	Đập dâng		195	0,4	100	195		Đủ nước
<b>I</b>	<b>LVS Kôn - Hà Thanh và phụ cận</b>			<b>29.538</b>	<b>222</b>		<b>29.538</b>		
	<b>Hồ chứa</b>	<b>413,7</b>	<b>370,4</b>	<b>28.163</b>	<b>211,5</b>		<b>28.163</b>		
1	Định Bình -	159,2	142,9	443	3,3	100	443	35	Đủ nước
1	Vân Phong -			3.922	29,4	100	3.922		Đủ nước
2	Tân An - Đập Đá			12.927	97,0	100	12.927		Đủ nước
2	Núi Một	76,8	75,4	2.817	21,1	100	2.817	57	Đủ nước
3	Hội Sơn	33,8	31,8	2.338	17,5	100	2.338	52	Đủ nước
4	Thuận Ninh	26,0	22,9	1.222	9,2	100	1.222	57	Đủ nước
5	Vạn Hội	10,8	9,9	355	2,7	100	355	60	Đủ nước
6	Suối Tre	3,4	3,0	245	1,8	100	245	54	Đủ nước
7	Quang Hiến	1,0	0,8	0	0,0				Sửa chữa, không cấp nước
8	Hà Nhe	2,0	1,9	133	1,0	100	133	33	Đủ nước
9	Cần Hậu	2,1	2,0	236	1,8	100	236	36	Đủ nước
10	Long Mỹ	2,0	1,9	94	0,7	100	94	30	Đủ nước
11	Hòn Lấp	3,0	2,8	250	1,9	100	250	63	Đủ nước
12	Ông Lành	2,0	1,9	69	0,5	100	69	73	Đủ nước
13	Suối Đuốc	0,7	0,6	28	0,2	100	28	36	Đủ nước
14	Tường Sơn	1,8	1,7	212	1,6	100	212	44	Đủ nước
15	Hóc Nhạn	0,0	0,0	0	0,0				Sửa chữa, không cấp nước
16	Suối Chay	0,1	0,0	0	0,0				Sửa chữa, không cấp nước
17	Mỹ Thuận	5,0	4,7	318	2,4	100	318	72	Đủ nước
18	Hội Khánh	3,5	3,3	550	4,1	100	550	33	Đủ nước
19	Diêm Tiêu	4,5	4,0	471	3,5	100	471	39	Đủ nước
20	Chánh Hùng	2,0	1,7	261	2,0	100	261	49	Đủ nước
21	Vạn Định	1,4	1,4	213	1,6	100	213	39	Đủ nước
22	Mỹ Bình	2,7	2,3	494	3,8	100	494	18	Đủ nước
23	Thạch Khê	5,3	5,1	277	2,1	100	277	59	Đủ nước
24	Phú Hà	4,2	3,2	120	1,0	100	120	28	Đủ nước

TT	Tên công trình	Dung tích hiện tại		Nhiệm vụ (ha)	Nhu cầu nước còn lại đến cuối vụ (triệu m3)	Dự báo kế hoạch sử dụng nước			Khuyến cáo đến cuối vụ
		Wtb (triệu m3)	Whi (triệu m3)			Khả năng đáp ứng (%)	Diện tích đáp ứng (ha)	Whi cuối vụ (%)	
25	Đồng Mít	60,4	45,4	168	1,3	100	168	29	Đủ nước
	<b>Các đập dâng</b>			<b>1.375</b>	<b>10</b>		<b>1.375</b>		
26	Đập Lại Giang	Đập dâng		1.375	10,3	100,0	1.375		Đủ nước
<b>IV</b>	<b>LVS Ba, sông Bàn Thạch và phụ cận</b>			<b>20.442</b>	<b>110</b>		<b>19.007</b>		
	<b>Hồ chứa</b>	<b>51,6</b>	<b>41,9</b>	<b>2.554</b>	<b>10,0</b>		<b>2.554</b>		
1	Đồng Tròn	14,1	12,8	395	2,3	100	395	53	Đủ nước
2	Phú Xuân	9,2	6,5	449	2,6	100	449	58	Đủ nước
3	Suối Vực	5,4	4,8	107	0,2	100	107	44	Đủ nước
4	Xuân Bình	5,9	4,0	86	0,5	100	86	65	Đủ nước
5	Buôn Đức	3,0	2,6	207	0,6	100	207	58	Đủ nước
6	Kỳ Châu	3,3	3,0	70	0,4	100	70	53	Đủ nước
7	Hóc Rằm	2,7	2,4	118	0,7	100	118	62	Đủ nước
8	Đồng Khôn	1,9	1,8	175	1,0	100	175	61	Đủ nước
9	La Bách	1,7	1,3	166	0,4	100	166	54	Đủ nước
10	Tân Lập	1,3	0,6	89	0,5	100	89	63	Đủ nước
11	Ea Dìn I	1,0	1,0	213	0,3	100	213	91	Đủ nước
12	Chữ Y	1,1	0,6	302	0,4	100	302	83	Đủ nước
13	Ba Vỡ	0,5	0,3	22	0,0	100	22	56	Đủ nước
14	Ea Mkenh	0,5	0,2	155	0,2	100	155	93	Đủ nước
	<b>HT Đập dâng</b>			<b>17.888</b>	<b>99,5</b>		<b>16.453</b>		
15	HT. Đồng Cam	Đập dâng		14.416	84,2	91	13.046		Thiếu nước
16	HT. Tam Giang	Đập dâng		1.397	8,2	96	1.341		Thiếu nước
17	HT. Sông Con	Đập dâng		1.416	3,5	100	1.416		Đủ nước
18	Đ. An San	Đập dâng		526	2,8	100	526		Đủ nước
19	Đ. Tân Giang Thượng	Đập dâng		133	0,8	93	124		Thiếu nước
<b>V</b>	<b>LVS Cái Ninh Hòa, Cái Nha Trang</b>			<b>13.470</b>	<b>139</b>		<b>13.470</b>		
	<b>Hồ chứa</b>	<b>158,2</b>	<b>141,1</b>	<b>9.268</b>	<b>96,7</b>		<b>9.268</b>	<b>36</b>	
1	Đá Bàn	50,5	45,3	4.146,0	40,6	100	4.146	25	
2	Sử dụng nước sau hồ Ea Krông Rou		0,0				0		
3	Suối Dầu	31,1	27,2	1.550,0	20,0	100	1.550	35	
4	Tà Rục	19,3	16,9	378,0	4,3	100	378	67	
5	Cam Ranh	17,4	14,7	786,0	10,6	100	786	48	
6	Hoa Sơn	14,0	12,5	702,0	7,3	100	702	37	
7	Suối Trầu	5,3	4,8	474,0	3,6	100	474	5	
8	Suối Hành	7,1	6,6	201,0	2,7	100	201	45	
9	Tiên Du	5,9	5,7	73,0	1,2	100	73	55	
10	Am Chúa	3,5	3,2	360,0	2,4	100	360	23	
11	Đá Đen	1,0	0,9	0,0	0,1	100	0	31	
12	Láng Nhót	2,0	1,9	366,0	2,4	100	366	47	
13	Suối Lớn	0,2	0,1	40,0	0,2	100	40	25	
14	Suối Luồng	0,2	0,1	90,0	0,5	100	90	16	
15	Cây Sung	0,5	0,5	72,0	0,5	100	72	43	
16	Cây Bứa	0,3	0,6		0,0	100	0	39	
17	Bà Bắc	0,1	0,2	30,0	0,3	100	30	5	
	<b>Trạm bơm</b>			<b>1.419</b>	<b>14,0</b>		<b>1.419</b>		
18	TB, Cầu Đồi	Trạm bơm		710	7,1	100	710		

TT	Tên công trình	Dung tích hiện tại		Nhiệm vụ (ha)	Nhu cầu nước còn lại đến cuối vụ (triệu m3)	Dự báo kế hoạch sử dụng nước			Khuyến cáo đến cuối vụ
		Wtb (triệu m3)	Whi (triệu m3)			Khả năng đáp ứng (%)	Diện tích đáp ứng (ha)	Whi cuối vụ (%)	
19	TB, Hòn Tháp	Trạm bơm		451	4,5	100	451		
20	TB, Vĩnh Phương	Trạm bơm		258	2,4	100	258		
	<b>Đập dâng</b>			<b>2.783</b>	<b>28,7</b>		<b>2.783</b>		
21	Đập sông Cái Ninh Hòa, sử dụng nước từ hồ Ea Krông Ru	Đập dâng		1.006	10,4	100	1.006		
22	Đập Vĩnh Huệ	Đập dâng		507	5,2	100	507		
23	Đập Đồng Dưới	Đập dâng		762	7,4	100	762		
24	Đập Chi Trừ	Đập dâng		508	5,7	100	508		
<b>II</b>	<b>LVS Cái Phan Rang và vùng phụ cận</b>			<b>25.273</b>	<b>168</b>		<b>25.085</b>		
	<b>Hồ chứa</b>	<b>255,0</b>	<b>220,6</b>	<b>8.508</b>	<b>49,9</b>		<b>8.320</b>		
1	Bà Râu	2,7		150	0,7	100,0	150	41	Sử dụng nước TK, cân đối cho cả mùa khô năm 2023
2	Bầu Ngứ	0,6	0,4	70	0,6	100,0	70	12	Sử dụng nước TK, cân đối cho cả mùa khô năm 2023
3	Bầu Zôn	0,4	0,3	40	0,4	100,0	40	35	Sử dụng nước TK, cân đối cho cả mùa khô năm 2023
4	Cho Mo	7,0	6,3	644	1,7	100,0	644	64	Sử dụng nước TK, cân đối cho cả mùa khô năm 2023
5	CK7	0,5	0,3	-	0,1	-	-	71	Bổ sung nguồn nước cho HT Tân Giang
6	Lanh Ra	8,2	7,6	962	3,9	100,0	962	50	Sử dụng nước TK, cân đối cho cả mùa khô năm 2023
7	Nước Ngọt	1,3	1,1	82	0,3	100,0	82	33	Sử dụng nước TK, cân đối cho cả mùa khô năm 2023
8	Phước Trung	1,6	1,5	149	0,2	100,0	149	60	Sử dụng nước TK, cân đối cho cả mùa khô năm 2023
9	Sông Biêu	5,0	3,8	425	3,5	100,0	425	13	Sử dụng nước TK, cân đối cho cả mùa khô năm 2023
10	Sông Sắt	55,0	51,8	1.872	8,5	100,0	1.872	50	Sử dụng nước TK, cân đối cho cả mùa khô năm 2023
11	Sông Trâu	21,5	20,4	1.806	15,0	100,0	1.806	38	Sử dụng nước TK, cân đối cho cả mùa khô năm 2023
12	Suối Lớn	0,6	0,4	35	0,1	100,0	35	41	Sử dụng nước TK, cân đối cho cả mùa khô năm 2023
13	Tà Ranh	0,3	0,1	80	0,8	50,0	0	37	Ưu tiên cấp nước sinh hoạt, chăn nuôi
14	Tân Giang	10,1	8,8	1.500	10,2	100,0	1.500	50	Sử dụng nước TK, cân đối cho cả mùa khô năm 2023
15	Thành Sơn	2,1	1,7	155	1,3	100,0	155	31	Sử dụng nước TK, cân đối cho cả mùa khô năm 2023
16	Trà Co	8,4	7,1	356	2,1	100,0	356	60	Sử dụng nước TK, cân đối cho cả mùa khô năm 2023
17	Núi Một	2,1	2,0	21	0,0	100,0	21	60	Sử dụng nước TK, cân đối cho cả mùa khô năm 2023
18	Ông Kinh	0,2	0,1	108	0,4	46,0	0	0	Ưu tiên cấp nước sinh hoạt, chăn nuôi
19	Ba Chi	0,3	0,3	3	0,0	100,0	3	60	Sử dụng nước TK, cân đối cho cả mùa khô năm 2023
20	Ma Trai	0,5	0,3	-	0,0	-	-	70	Cấp nước sinh hoạt
21	Phước Nhơn	0,5	0,5	50	0,1	100,0	50	27	Sử dụng nước TK, cân đối cho cả mùa khô năm 2023
22	Sông Cái	126,1	105,8	-	0,0	0,0	-	51	Điều tiết nước bổ sung HT đập dâng
	<b>HT Đập dâng</b>			<b>16.765</b>	<b>118,0</b>	<b>100,0</b>	<b>16.765</b>		
23	Nha Trinh	Đập dâng		10.974	77,9	100,0	10.974		Nguồn nước đảm bảo
24	Lâm Cẩm	Đập dâng		1.010	12,5	100,0	1.010		Nguồn nước đảm bảo
25	Sông Pha	Đập dâng		3.709	23,5	100,0	3.709		Nguồn nước đảm bảo
26	Tân Mỹ	Đập dâng		1.072	4,0	100,0	1.072		Nguồn nước đảm bảo

TT	Tên công trình	Dung tích hiện tại		Nhiệm vụ (ha)	Nhu cầu nước còn lại đến cuối vụ (triệu m3)	Dự báo kế hoạch sử dụng nước			Khuyến cáo đến cuối vụ
		Wtb (triệu m3)	Whi (triệu m3)			Khả năng đáp ứng (%)	Diện tích đáp ứng (ha)	Whi cuối vụ (%)	
III	LVS Lũy – La Ngà và vùng phụ cận			44.009	159		44.009		
	Hồ chứa	182,4	136,7	28.083	93,0		28.083		
1	Sông Quao	8,9	3,2	9.148	29,7	100	9.148	41	Đủ nước 100%
2	Lòng Sông	18,0	14,5	2.446	11,7	100	2.446	54	Đủ nước 100%
3	Sông Móng	7,5	4,5	332	1,4	100	332	46	Đủ nước 100%
4	Cà Giây	29,6	21,2	6.268	25,3	100	6.268	47	Đủ nước 100%
5	Phan Dũng	4,4	3,2	126	0,6	100	126	60	Đủ nước 100%
6	Suối Đá	4,7	3,4	1.092	3,0	100	1.092	36	Đủ nước 100%
7	Đá Bạc	3,4	3,0	194	1,4	100	194	33	Đủ nước 100%
8	Núi Đất	3,7	3,1	888	0,9	100	888	33	Đủ nước 100%
9	Ba Bàu	6,9	6,3	3.681	8,6	100	3.681	47	Đủ nước 100%
10	Trà Tân	2,7	2,3	118	0,5	100	118	53	Đủ nước 100%
11	Đu Đù	3,3	3,0	954	1,8	100	954	27	Đủ nước 100%
12	Sông Phan	1,5	1,3	873	1,6	100	873	47	Đủ nước 100%
13	Sông Khán	0,6	0,3	163	0,5	100	163	42	Đủ nước 100%
14	Cắm Hang	1,0	0,9	645	1,5	100	645	43	Đủ nước 100%
15	Tân Lập	1,5	1,4	163	0,6	100	163	49	Đủ nước 100%
16	Tà Mon	0,1	0,1	184	0,3	100	184	34	Đủ nước 100%
17	Sông Dinh 3	17,1	1,8	566	2,1	100	566	38	Đủ nước 100%
18	Đaguyri	0,5	0,5	37	0,5	100	37	48	Đủ nước 100%
19	Cà Giang	0,9	0,8	118	0,5	100	118	44	Đủ nước 100%
20	Saloun	0,3	0,2	87	0,6	100	87	46	Đủ nước 100%
21	Sông Lũy	66,0	61,9				-	82	
	<b>Hệ thống đập dâng</b>			<b>15.926</b>	<b>66,5</b>	<b>100</b>	<b>15.926</b>		<b>Đủ nước 100%</b>
22	HTTL Phan Rí - Phan Thiết	Đập dâng		5.992	21,5	100	5.992		Đủ nước 100%
23	Đập Tà Pao	Đập dâng		9.934	45,0	100	9.934		Đủ nước 100%
	<b>Tổng cộng 7 lưu vực</b>	<b>1.795,5</b>	<b>1.517,3</b>	<b>193.403</b>	<b>1.182,7</b>		<b>191.780</b>		
1	Đà Nẵng	20,7	19,1	2.843	24,5	100	2.843	32	
2	Quảng Nam	425,6	338,1	23.810	201,6	100	23.810	32	
3	Quảng Ngãi	288,4	249,5	34.018	158,7	100	34.018	16	
4	Bình Định	413,7	370,4	29.538	221,8	100	29.538	45	
5	Phú Yên	51,6	41,9	20.442	109,5	93	19.007	56	
6	Khánh Hoà	158,2	141,1	13.470	139,4	100	13.470	36	
7	Ninh Thuận	255,0	220,6	25.273	167,8	99	25.085	50	
8	Bình Thuận	182,4	136,7	44.009	159,4	100	44.009	54	