

BẢN TIN THÁNG

DỰ BÁO NGUỒN NƯỚC VÀ XÂY DỰNG KẾ HOẠCH SỬ DỤNG NƯỚC, PHỤC VỤ CHỈ ĐẠO ĐIỀU HÀNH CẤP NƯỚC CHO SẢN XUẤT NÔNG NGHIỆP TRÊN CÁC LƯU VỰC SÔNG NĂM 2023

VÙNG NAM TRUNG BỘ -Tháng 7/2023

Vụ Hè Thu 2023, diện tích sản xuất nông nghiệp vùng Nam Trung Bộ là 395,9 nghìn ha (lúa 218,6 nghìn ha, cây hàng năm khác 131,7 nghìn ha và 45,6 nghìn ha cây lâu năm).

Từ đầu tháng 6/2023 đến nay, khu vực các tỉnh vùng Nam Trung Bộ có mưa với tổng lượng mưa phổ biến từ 30÷100 mm, cục bộ một số khu vực thuộc tỉnh Quảng Nam, tỉnh Bình Định và tỉnh Bình Thuận có mưa vừa với tổng lượng mưa phổ biến từ 200÷300 mm. Lượng nước trong các hồ chứa thủy lợi đạt từ 50÷70% dung tích thiết kế, cao hơn TBNN khoảng 11%. Nguồn nước hiện tại cung cấp cho cây trồng nhìn chung đảm bảo. Tuy nhiên vẫn có nguy cơ xảy ra hạn hán, thiếu nước cục bộ, xâm nhập mặn với tổng diện tích bị ảnh hưởng khoảng 3.600÷7.500 ha trên địa bàn các tỉnh Quảng Nam, Quảng Ngãi, Bình Định, Phú Yên, Ninh Thuận và Bình Thuận.

Dự báo trong tháng 7/2023 vùng Nam Trung Bộ có mưa với tổng lượng mưa phổ biến từ 100÷200 mm.

I. TÌNH HÌNH NGUỒN NƯỚC

1.1. Lượng mưa

a) Nhận xét tình hình mưa tháng

Tổng lượng mưa trên địa bàn các tỉnh vùng Nam Trung Bộ từ 8÷426 mm/tháng, tổng lượng mưa từ đầu năm 2023 đến nay so sánh với cùng kỳ TBNN cho thấy các tỉnh phổ biến ở mức cao hơn khoảng 21%.

b) Đánh giá tình hình mưa trong giai đoạn tiếp theo

Theo dự báo mới nhất của Trung tâm Dự báo khí tượng thủy văn quốc gia (bản tin ngày 15/6/2023): Căn cứ vào số liệu quan trắc nhiệt độ mặt nước biển dọc theo vùng xích đạo ở phía Đông và vùng trung tâm Thái Bình Dương, hiện tượng El Nino đã chính thức xuất hiện. Dự báo hiện tượng El Nino sẽ tiếp tục duy trì đến tháng 9/2023 với xác suất khoảng 80÷90%.

Bão, áp thấp nhiệt đới (ATNĐ): Từ tháng 7 đến tháng 9/2023, có khoảng 06÷08 cơn bão và ATNĐ hoạt động trên Biển Đông, trong đó có khoảng 02÷04 cơn ảnh hưởng trực tiếp đến đất liền.

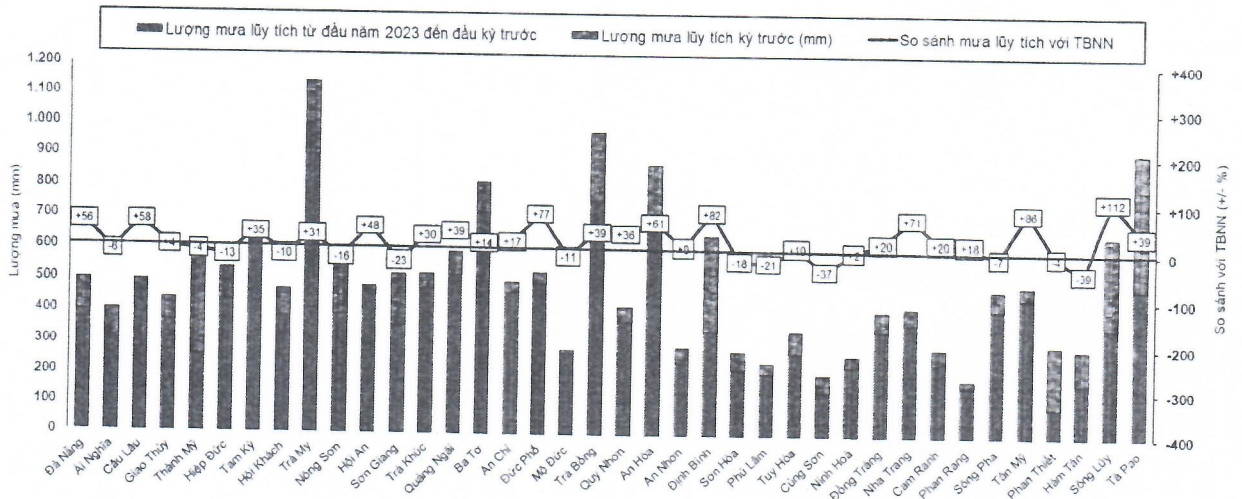
Nhiệt độ: Nhiệt độ trung bình phổ biến cao hơn khoảng 0,5⁰C so với TBNN.

Lượng mưa dự báo: Tổng lượng mưa thời kỳ từ tháng 7÷9/2023 phổ biến xấp xỉ TBNN

Lượng mưa trong tháng 6/2023, lượng mưa lũy tích từ đầu năm 2023 đến nay, so sánh với cùng kỳ và dự báo tổng lượng mưa trong tháng 7/2023 như bảng sau:

Bảng 1.1. Tổng hợp lượng mưa tháng, dự báo mưa tại các trạm chính

TT	Trạm	Tỉnh,TP	Tháng qua (mm)	Từ đầu năm 2023 (mm)	So sánh từ đầu năm với cùng kỳ (+/-%)					Dự báo kỳ tới (mm)
					TBNN	2022	2021	2016	2015	
1	Đà Nẵng	Đà Nẵng	102	499	+56	-23	+235	+41	+175	98
2	Ái Nghĩa	Quảng Nam	85	402	-6	-43	+98	-28	+85	113
3	Câu Lâu		38	496	+58	-18	+127	+16	+72	89
4	Giao Thủy		69	440	+4	-43	+131	-19	+106	117
5	Thành Mỹ		316	574	-4	-38	+298	-26	+9	155
6	Hiệp Đức		104	538	-13	-39	+101	-37	+45	162
7	Tam Kỳ		15	631	+35	-9	+145	+5	+73	108
8	Hội Khách		86	472	-10	-39	+191	-10	+16	154
9	Trà My		239	1139	+31	-15	+112	-39	+62	207
10	Nông Sơn		161	554	-16	-50	-29	-38	-9	178
11	Hội An		16	484	+48	-39	+114	+15	+166	83
12	Sơn Giang		Quảng Ngãi	162	524	-23	+23	+53	-35	-50
13	Trà Khúc	50		525	+30	+198	+269	+20	+22	135
14	Quảng Ngãi	73		593	+39	+149	+322	+60	+41	149
15	Ba Tơ	102		817	+14	+113	+89	+64	-15	176
16	An Chí	35		502	+17	+127	+182	+1	-13	180
17	Đức Phổ	36		531	+77	+139	+307	+29	+128	206
18	Mộ Đức	8		284	-11	+60	+127	-25	-19	180
19	Trà Bồng	221		980	+39	+195	+230	+102	+26	134
20	Quy Nhơn	Bình Định	43	425	+36	-30	+152	+125	+101	81
21	An Hòa		164	874	+61	+10	+299	+92	+125	101
22	An Nhơn		52	295	+9	-33	+258	+64	+146	84
23	Định Bình		299	649	+82	+19		+127	+110	118
24	Sơn Hòa	Phú Yên	61	284	-18	-39	-15	+32	+11	91
25	Phú Lâm		37	248	-21	-23	+13	-36	+65	66
26	Tuy Hòa		71	352	+10	-15	+37	+28	+93	68
27	Cùng Sơn		60	209	-37	-23	-35	+11	+19	86
28	Ninh Hoà	Khánh Hòa	38	274	+2	-16	+68	+98	+196	92
29	Đông Trăng		62	417	+20	-3	-8	+49	+226	122
30	Nha Trang		49	427	+71	+51	+42	+159	+239	90
31	Cam Ranh		49	298	+20	+17	-24	+99	+216	111
32	Phan Rang	Ninh Thuận	25	193	+18	-28	+29	+75	-	88
33	Sông Pha		63	485	-7		-37	+19	+21	221
34	Tân Mỹ		40	500	+86	+63	+124	+189	+332	122
35	Phan Thiết	Bình Thuận	209	311	-4	-29	-24	-22	+38	186
36	Hàm Tân		112	297	-39	-33	-36	-50	-23	281
37	Sông Lũy		284	654	+112	+9	+142	+148	+450	145
38	Tà Pao		426	919	+39	-2	+77	+2	+162	409
Trung bình			8÷426	193÷1139	+21	+13	+160	+34	+93	66÷409



Hình 1. Lượng mưa lũy tích tại các trạm và so sánh với TBNN

2. Nguồn nước trong các công trình thủy lợi, thủy điện

a) Nguồn nước trữ các hồ chứa thủy lợi:

Dung tích toàn bộ các hồ chứa thủy lợi hiện đạt từ 50÷70% DTTK, giảm khoảng 7% so với kỳ trước. Cụ thể từng lưu vực như sau:

1. Lưu vực sông Vu Gia - Thu Bồn: Tổng dung tích hiện tại đạt 67% (giảm 17% so với kỳ trước). Tỷ lệ dung tích hiện tại so với thiết kế cao hơn 5% so với TBNN, thấp hơn 1% so với năm 2022, cao hơn 19% so với năm 2021, cao hơn 4% so với năm 2016, thấp hơn 7% so với năm 2015.

2. Lưu vực sông Trà Khúc, sông Vệ và vùng phụ cận: Tổng dung tích hiện tại đạt 63% (giảm 14% so với kỳ trước). Tỷ lệ dung tích hiện tại so với thiết kế cao hơn 14% so với TBNN, thấp hơn 4% so với năm 2022, cao hơn 25% so với năm 2021, cao hơn 18% so với năm 2016 và cao hơn 20% so với năm 2015.

3. Lưu vực sông Kôn-Hà Thanh và vùng phụ cận: Tổng dung tích hiện tại đạt 59% (giảm 9% so với kỳ trước). Tỷ lệ dung tích hiện tại so với thiết kế cao hơn 22% so với TBNN, cao hơn 24% so với năm 2022, cao hơn 33% so với năm 2021, cao hơn 26% so với năm 2016 và cao hơn 23% so với năm 2015.

4. Lưu vực sông Ba, sông Bàn Thạch và vùng phụ cận: Tổng dung tích hiện tại đạt 60% (giảm 15% so với kỳ trước). Tỷ lệ dung tích hiện tại so với thiết kế cao hơn 5% so với TBNN, thấp hơn 13% so với năm 2022, cao hơn 9% so với năm 2021, thấp hơn 16% so với năm 2016 và cao hơn 22% so với năm 2015.

5. Lưu vực sông Cái Ninh Hòa, sông Cái Nha Trang và vùng phụ cận: Tổng dung tích hiện tại đạt 70% (giảm 5% so với kỳ trước). Tỷ lệ dung tích hiện tại so với thiết kế cao hơn 11% so với TBNN, thấp hơn 4% so với năm 2022, cao hơn 9% so với năm 2021, cao hơn 17% so với năm 2016 và cao hơn 35% so với năm 2015.

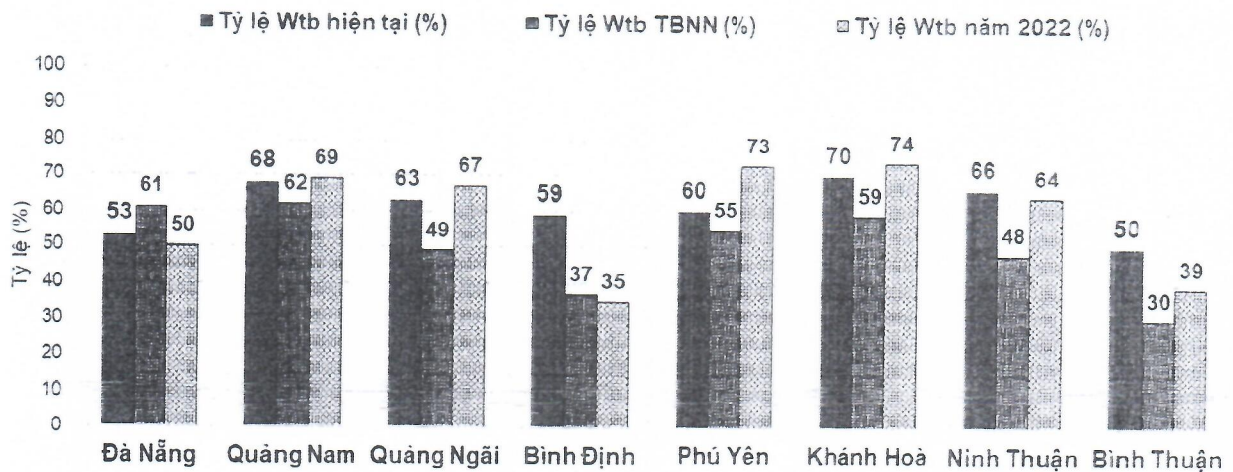
6. Lưu vực sông Cái Phan Rang và vùng phụ cận: Tổng dung tích hiện tại đạt 66% (tăng 4% so với kỳ trước). Tỷ lệ dung tích hiện tại so với thiết kế cao hơn 18% so với TBNN, cao hơn 2% so với năm 2022, cao hơn 47% so với năm 2021, cao hơn 47% so với năm 2016 và cao hơn 58% so với năm 2015.

7. Lưu vực sông Lũy, sông La Ngà và vùng phụ cận: Tổng dung tích hiện tại đạt 50% (tăng 6% so với kỳ trước). Tỷ lệ dung tích hiện tại so với thiết kế cao hơn 20% so với TBNN, cao hơn 11% so với năm 2022, cao hơn 23% so với năm 2021, cao hơn 22% so với năm 2016 và cao hơn 33% so với năm 2015.

Chi tiết nguồn nước trong các hồ chứa xem phụ lục đi kèm, tổng hợp xem trong bảng 1.2 như sau:

Bảng 1.2. Tổng hợp nguồn nước tại các công trình thủy lợi

TT	Lưu vực sông và phụ cận		Dung tích toàn bộ (triệu m ³)		Tỷ lệ hiện tại (%)		Chênh lệch hiện tại so với cùng kỳ các năm (+/-)					Dự báo Wtb kỳ tới (+/-%)
			Thiết kế	Hiện tại	Wtb	Whi	TBNN	2022	2021	2016	2015	
	Tổng/TB		2.617	1.617	62	56	+11	+2	+21	+17	+22	-7
1	Đà Nẵng	Vu Gia - Thu Bồn	28	15	53	50	-8	+3	+6	+15	-5	-12
2	Quảng Nam		498	339	68	61	+6	-1	+20	+3	-7	-28
3	Quảng Ngãi	Trà Khúc, sông Vệ	373	236	63	59	+14	-4	+25	+18	+20	-4
4	Bình Định	Kôn-Hà Thanh	605	358	59	49	+22	+24	+33	+26	+23	-7
5	Phú Yên	Ba - Bàn Thạch	69	41	60	54	+5	-13	+9	-16	+22	-5
6	Khánh Hoà	Cái Ninh Hòa, Cái Nha Trang	212	147	70	67	+11	-4	+9	+17	+35	-15
7	Ninh Thuận	Cái Phan Rang	414	273	66	63	+18	+2	+47	+47	+58	-1
8	Bình Thuận	Lũy, La Ngà	418	207	50	43	+20	+11	+23	+22	+33	+12



Hình 2. Tỷ lệ dung tích hiện tại và so sánh với cùng kỳ TBNN và năm 2022

b) Nguồn nước trữ tại các hồ chứa thủy điện tham gia bổ sung nước cho hạ du

Tháng qua, tổng dung tích các hồ thủy điện trong toàn vùng giảm khoảng 91 triệu m³, chi tiết dung tích hữu ích hiện tại của các hồ như sau:

- Lưu vực sông Vu Gia – Thu Bồn: Các hồ A Vương, Đăk Mi 4, Sông Bung 4, Sông Tranh 2 (Dung tích hữu ích TK tổng cộng là 1,2 tỷ m³, bổ sung nước cho khoảng 11.000 ha đất canh tác của các tỉnh Quảng Nam và TP Đà Nẵng). Tháng qua tổng dung tích các hồ giảm khoảng 59,2 triệu m³, hiện các hồ A Vương, Sông Tranh 2, Đăk Mi 4 và Sông Bung 4 dung tích trữ đạt từ 39 ÷ 70% DTTK. So sánh với cùng kỳ TBNN, hồ A Vương cao hơn 5%, hồ Sông Tranh 2 cao hơn 12%, hồ Đăk Mi 4 cao hơn 14%, và hồ Sông Bung 4 cao hơn 47%.

- Lưu vực sông Ba: Các hồ An Khê, Kanăk, sông Ba Hạ, Krông H'nh và sông Hinh (Dung tích hữu ích TK tổng cộng là 888 triệu m³, bổ sung nước tưới cho khoảng 16.000 ha của tỉnh Phú Yên, riêng các hồ An Khê, Kanăk bổ sung nước cho Bình Định). Tháng qua tổng dung tích các hồ giảm khoảng 97 triệu m³, hiện các hồ An Khê, Kanăk, sông Ba Hạ, Krông

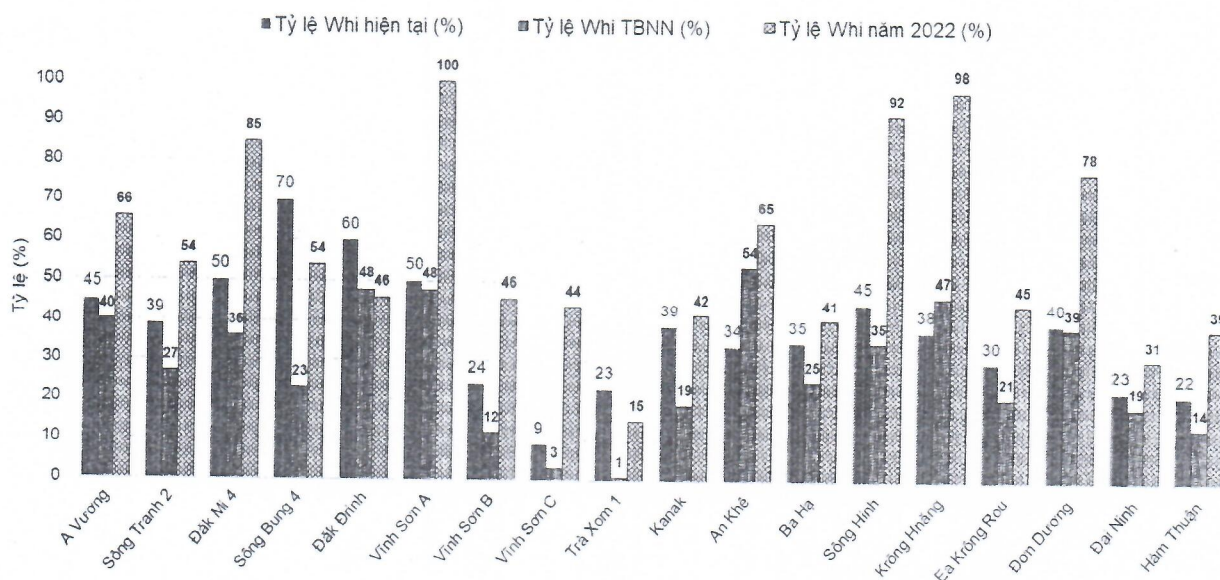
H'nh và sông Hinh dung tích trữ đạt từ 34 ÷ 45% DTTK. So sánh với cùng kỳ TBNN, hồ Kanăk cao hơn 20%, hồ An Khê thấp hơn 20%, hồ sông Ba Hạ cao hơn 10%, hồ Sông Hinh cao hơn 10%, và hồ Krông H'nh thấp hơn 9%.

- Lưu vực sông Cái Phan Rang: Hồ chứa Đơn Dương (Dung tích hữu ích TK là 155 triệu m³, bổ sung nước tưới cho khoảng 16.000 ha của tỉnh Ninh Thuận). Tháng qua tổng dung tích các hồ tăng khoảng 22,8 triệu m³, hiện tại dung tích trữ đạt 40% DTTK, cao hơn so với cùng kỳ TBNN 1%.

- Lưu vực sông Lũy - La Ngà: Các hồ Đại Ninh, Hàm Thuận (Dung tích hữu ích TK tổng cộng là 775 triệu m³, bổ sung nước cho 26.500 ha tỉnh Bình Thuận). Tháng qua tổng dung tích các hồ tăng khoảng 84,2 triệu m³. Hiện tại, hồ Đại Ninh đạt 23% DTTK, hồ Hàm Thuận đạt 22% DTTK. So với cùng kỳ TBNN, hồ Đại Ninh cao hơn 4%, hồ Hàm Thuận cao hơn 8%.

Bảng 1.3. Tổng hợp nguồn nước của hồ thủy điện bổ sung nước vùng hạ du

TT	Tên công trình	Dung tích toàn bộ (triệu m ³)		Tỷ lệ hiện tại (%)		So sánh dung tích hiện tại với cùng kỳ (+/-%)					Q đến (m ³ /s)	Q chạy máy (m ³ /s)	Q xả qua tràn (m ³ /s)
		Thiết kế	Hiện tại	Wtb	Whi	TBNN	2022	2021	2016	2015			
	Tổng, TB	4.792	2.721	57	39	+12	-16	+14	+7	+22			
1	A Vương	344	198	58	45	+5	-21	+13	-1	+20	18	56	0
2	Sông Tranh 2	729	413	57	39	+12	-15	+6	+3	+25	48	58	6
3	Đăk Mi 4	312	233	75	50	+14	-35	+7	+18	+40	25	0	0
4	Sông Bung 4	511	442	86	70	+47	+16	+36	+42	+55	75	49	0
5	Đăk Đrinh	249	166	67	60	+12	+14	+20	-5	+50	2	0	0
6	Vĩnh Sơn A	34	23	68	50	+2	-30	+4	-1	-5	0	8	0
7	Vĩnh Sơn B	97	36	38	24	+12	-22	+5	+8	+19	0	0	0
8	Vĩnh Sơn C	58	26	45	9	+6	-35	+11	+7	+4	0	0	0
9	Trà Xom 1	40	16	39	23	+22	+8	+17	-	-	3	2	0
10	Kanăk	314	139	44	39	+20	-3	+25	+6	+30	5	32	0
11	An Khê	16	12	77	34	-20	-31	+8	-60	-42	36	21	4
12	Sông Ba Hạ	350	241	69	35	+10	-6	+5	+12	+25	98	124	0
13	Sông Hinh	357	180	50	45	+10	-47	+6	+2	+11	18	43	0
14	Krông H'nh	166	99	59	38	-9	-60	+21	-	-	0	0	0
15	Ea Krông Rou	36	14	38	30	+9	-15	+16	+24	-	0	0	0
16	Đơn Dương	165	72	44	40	+1	-38	+1	+18	+14	38	43	0
17	Đại Ninh	320	127	40	23	+4	-8	+13	+12	+11	84	32	1
18	Hàm Thuận	695	285	41	22	+8	-17	+18	+2	+2	106	91	0



Hình 3. Tỷ lệ dung tích hữu ích các hồ thủy điện hiện tại và so sánh với cùng kỳ TBNN và năm 2022

II. KHẢ NĂNG CẤP NƯỚC VÀ NHẬN ĐỊNH TÌNH HÌNH HẠN HẠN

2.1. Khả năng cấp nước của công trình thủy lợi

Vụ Hè Thu 2023, tổng diện tích sản xuất trong các công trình thủy lợi toàn vùng là 254,8 nghìn ha (193,9 nghìn ha lúa, 37,6 nghìn cây hàng năm khác và 23,3 nghìn ha cây lâu năm). Với tình hình nguồn nước trong hệ thống công trình thủy lợi, thủy điện như hiện tại và dự báo mưa trong thời gian còn lại của vụ Hè Thu 2023, nhìn chung toàn vùng có thể cung cấp đủ nguồn nước đảm bảo phục vụ sản xuất. Cụ thể tại từng lưu vực như sau:

1. Lưu vực sông Vu Gia - Thu Bồn và phụ cận (TP. Đà Nẵng, tỉnh Quảng Nam): Đối với 40 hệ thống công trình thủy lợi bao gồm 19 hồ chứa, 5 hệ thống đập dâng và 16 hệ thống trạm bơm trên lưu vực sông Vu Gia - Thu Bồn và vùng phụ cận gieo trồng vụ Hè Thu năm 2023 là 26.653 ha. Tổng nhu cầu nước từ nay đến cuối vụ khoảng 133 triệu m³, tổng nhu cầu nước trong tháng 7/2023 khoảng 15 triệu m³. Các công trình, hệ thống công trình có nhu cầu nước lớn như: hệ thống tưới hồ Phú Ninh, Đồng Nghệ, Khe Tân, Vĩnh Trinh, Thái Xuân. Kết quả tính toán cân bằng nước cho toàn hệ thống cho thấy: Tại các hồ chứa có 19/19 công trình đáp ứng đủ 100% diện tích tưới theo kế hoạch; Tại hệ thống các đập dâng, trạm bơm: Giai đoạn từ đầu tháng 5/2023 mặn đã xuất hiện tại Tứ Câu trên sông Vĩnh Điện (hạ lưu đập Vĩnh Điện) độ mặn max đạt 22‰; Tại thượng lưu đập Vĩnh Điện dao động dưới 1‰, tại cầu Câu Lâu (cách cửa Đại 15 km) đạt 13‰. Trong tuần qua, độ mặn tại hạ lưu các sông đã giảm, lúc 07h00 ngày 29/6/2023, tại các trạm bơm Vĩnh Điện, Cẩm Sa, Tứ Câu không còn nhiễm mặn. Tuy nhiên vụ sản xuất Hè Thu 2023, trong những ngày triều cường kết hợp với nguồn nước thượng lưu giảm có thể gây xâm nhập mặn hạ lưu của các sông: Độ mặn trên sông Vĩnh Điện tại vị trí hạ lưu đập Tứ Câu có thể lên tới 13 ÷ 14‰, tại vị trí trạm bơm Vĩnh Điện độ mặn có thể lên tới 3 ÷ 4‰, nên có khả năng ảnh hưởng làm gián đoạn thời gian lấy nước; Ngoài ra, tại một số thời điểm mực nước trên sông thấp không đảm bảo mực nước thiết kế cho một số trạm bơm lấy nước dọc sông. Tổng diện tích bị ảnh hưởng khoảng 2.000 ÷ 3.000 ha lúa và ảnh hưởng đến cấp nước sinh hoạt của TP Hội An, TX Điện Bàn (tỉnh Quảng Nam).

2. Lưu vực sông Trà Khúc, sông Vệ và phụ cận (tỉnh Quảng Ngãi): Diện tích gieo trồng vụ Hè Thu 2023 toàn tỉnh Quảng Ngãi là 48.763 ha (lúa 34.807 ha, cây hàng năm khác 13.956 ha). Tại 21 công trình và 5 đập dâng lớn trong bản tin, diện tích gieo trồng là 34.018 ha. Tổng nhu cầu nước từ nay đến cuối vụ khoảng 105 triệu m³, tổng nhu cầu nước trong

tháng 7/2023 khoảng 12 triệu m³. Kết quả tính toán cân bằng cho thấy: Có 26/26 công trình đảm bảo 100% diện tích tưới. Tổng diện tích đảm bảo tưới khoảng: 34.018 ha. Tuy nhiên trong thời gian gần đây, tình trạng nắng nóng, không mưa nên một số hồ chứa, đập dâng nhỏ, vùng cuối kênh thuộc hệ thống Thạch Nham có nguy cơ thiếu nước tưới phục vụ sản xuất cuối vụ Hè Thu 2023, tổng diện tích bị ảnh hưởng khoảng 500÷2.000 ha thuộc các huyện Bình Sơn, Nghĩa Hành, Sơn Hà, Đức Phổ, Mộ Đức.

3. Lưu vực sông Côn-Hà Thanh và phụ cận (tỉnh Bình Định): Tổng diện tích gieo trồng vụ Hè Thu 2023 với 28 hệ thống công trình thủy lợi bao gồm 25 hồ chứa và 3 hệ thống đập dâng là 29.538 ha. Tổng nhu cầu nước từ nay đến cuối vụ khoảng 118 triệu m³, tổng nhu cầu nước trong tháng 7/2023 khoảng 16 triệu m³. Kết quả tính toán cân bằng nước cho toàn hệ thống cho thấy: 28/28 công trình đáp ứng đủ 100% diện tích tưới theo kế hoạch. Tuy nhiên, giai đoạn từ nay đến cuối vụ sản xuất Hè Thu 2023 vẫn tiếp tục xảy ra nắng nóng và lượng mưa dự báo khả năng thấp hơn trung bình nhiều năm, vì vậy vẫn có nguy cơ xảy ra thiếu nước cục bộ, đặc biệt tại các vùng sản xuất ngoài hệ thống các công trình thủy lợi. Tổng diện tích có khả năng bị ảnh hưởng khoảng 500÷1.000 ha.

4. Lưu vực sông Ba, Bàn Thạch và phụ cận (tỉnh Phú Yên): Đối với 19 công trình thủy lợi vừa và lớn (14 hồ chứa và 5 hệ thống đập dâng) tưới là 20.442 ha (bao gồm 18.108 ha lúa, 152 ha màu và 2.182 ha cây hàng năm khác). Tổng nhu cầu nước từ nay đến cuối vụ khoảng 61 triệu m³, tổng nhu cầu nước trong tháng 7/2023 khoảng 8 triệu m³. Các công trình, hệ thống công trình có nhu cầu nước lớn như: Hệ thống thủy nông Đồng Cam, hệ thống Tam Giang, hồ Đồng Tròn, hồ Phú Xuân. Kết quả tính toán cân bằng nước cho toàn hệ thống cho thấy: 16/19 công trình đáp ứng đủ 100% diện tích tưới theo kế hoạch, có 03 hệ thống đập dâng khả năng xảy ra thiếu hụt cục bộ phần cuối kênh gồm hệ thống Đồng Cam, Tam Giang và Tân Giang Thượng với tổng diện tích bị ảnh hưởng khoảng 500÷1.000 ha.

5. Lưu vực sông Cái Ninh Hòa, Cái Nha Trang và phụ cận (tỉnh Khánh Hòa): Tổng diện tích gieo trồng vụ Hè Thu 2023 của 24 công trình (17 hồ chứa, 3 trạm bơm, 4 đập dâng) là 13.470 ha. Tổng nhu cầu nước từ nay đến cuối vụ khoảng 65 triệu m³, tổng nhu cầu nước trong tháng 7/2023 khoảng 7 triệu m³. Kết quả tính toán cân bằng nước cho thấy, các công trình đảm bảo cấp nước cho 100% diện tích.

6. Lưu vực sông Cái Phan Rang và phụ cận (tỉnh Ninh Thuận): Tổng diện tích gieo trồng vụ Hè Thu 2023 trong 26 hệ thống thủy lợi trên địa bàn tỉnh Ninh Thuận là 25.273 ha (gồm 14.358 ha lúa, 10.835 ha cây khác). Theo tính toán cân bằng nước cho thấy: Tổng nhu cầu nước từ nay đến cuối vụ khoảng 100 triệu m³, tổng nhu cầu nước trong tháng 7/2023 khoảng 17 triệu m³, bao gồm nhu cầu nước cho nông nghiệp, thủy sản, sinh hoạt, công nghiệp; Có 23/26 hệ thống đủ đáp ứng 100% diện tích theo kế hoạch, 3 công trình là hồ Tà Ranh, hồ Ông Kinh và hồ Bầu Zôn dừng sản xuất, ưu tiên cấp nước phục vụ sinh hoạt, chăn nuôi, tổng diện tích bị ảnh hưởng khoảng 100÷500 ha.

7. Lưu vực sông Lũy, La Ngà và phụ cận (tỉnh Bình Thuận): Tổng diện tích gieo trồng vụ Hè Thu 2023 của các công trình thủy lợi sử dụng nước sau thủy điện Đại Ninh, Hàm Thuận - Đa Mi và 20 công trình hồ chứa vừa và lớn trong vùng là 44.009 ha (26.004 ha lúa, 606 ha màu và 17.399 ha Thanh Long). Tổng nhu cầu nước từ nay đến cuối vụ khoảng 99 triệu m³, tổng nhu cầu nước trong tháng 7/2023 khoảng 8 triệu m³. Kết quả tính toán cân bằng nước cho thấy các công trình cơ bản đảm bảo cấp nước.

Bảng 2.1. Kết quả tính toán khả năng cấp nước các công trình

TT	Tỉnh	Lưu vực sông và phụ cận	Dung tích hiện tại (triệu m ³)		Diện tích sản xuất (ha)	Nhu cầu nước còn lại đến cuối vụ (triệu m ³)	Nhu cầu nước tháng tới (triệu m ³)	Dự báo kế hoạch sử dụng nước			Khuyến cáo đến cuối vụ
			Wtb	Whi				Khả năng đáp ứng (%)	Diện tích đáp ứng (ha)	Whi cuối vụ (%)	
Tổng cộng			1.617	1.336	193.402	681	352	99	191.740	39	
1	Đà Nẵng	Vu Gia - Thu	15	13	2.843	14	6	100	2.843	28	Đủ nước
2	Quảng Nam	Bồn	339	251	23.810	119	48	100	23.810	33	Đủ nước
3	Quảng Ngãi	Trà Khúc - Vệ	236	197	34.018	105	43	100	34.018	20	Đủ nước
4	Bình Định	Kôn-Hà Thanh	358	310	29.538	118	59	100	29.538	43	Đủ nước
5	Phú Yên	Ba - Bàn Thạch	41	32	20.441	61	36	93	19.007	42	Thiếu cục bộ
6	Khánh Hoà	Cái Ninh Hòa, Nha Trang	147	130	13.470	65	42	100	13.470	36	Đủ nước
7	Ninh Thuận	Cái Phan Rang	273	241	25.273	100	71	99	25.045	48	Thiếu cục bộ
8	Bình Thuận	Lũy, La Ngà	207	160	44.009	99	48	100	44.009	65	Đủ nước

2.3. Mức độ rủi ro hạn ở các vùng ngoài công trình thủy lợi

Lượng mưa cộng dồn trung bình tại các trạm chính trên địa bàn các tỉnh vùng Nam Trung Bộ tính từ đầu năm 2023 và mưa dự báo hết tháng sau: **Các tỉnh phổ biến ở mức cao hơn so với TBNN từ 10÷30%, riêng tỉnh Quảng Nam, tỉnh Bình Định, tỉnh Phú Yên một số vùng thấp hơn so với TBNN từ 10÷30% vì vậy tiềm ẩn nguy cơ rủi ro hạn hán, thiếu nước cục bộ.**

Bảng 2.2. Mức độ rủi ro hạn hán ở vùng ngoài công trình thủy lợi

TT	Trạm	Tỉnh/TP	Vùng, huyện	Hiện trạng + dự báo (mm)	So với mưa cùng thời đoạn (+/-%)			Cảnh báo
					Năm Min	Năm TB	Năm Max	
1	Đà Nẵng	Đà Nẵng	Đà Nẵng	597	192	40	-28	Không hạn
2	Ái Nghĩa	Quảng Nam	Ái Nghĩa	515	141	-5	-55	Hạn nhẹ, cục bộ
3	Câu Lâu		Câu Lâu	585	438	43	-31	Không hạn
4	Giao Thủy		Giao Thủy	557	158	1	-39	Hạn nhẹ, cục bộ
5	Thành Mỹ		Thành Mỹ	728	197	-6	-45	Hạn nhẹ, cục bộ
6	Hiệp Đức		Hiệp Đức	700	79	-11	-51	Hạn nhẹ, cục bộ
7	Tam Kỳ		Tam Kỳ	738	203	28	-36	Không hạn
8	Hội Khách		Hội Khách	626	70	-9	-48	Hạn nhẹ, cục bộ
9	Trà My		Trà My		185	25	-42	Không hạn
10	Nông Sơn		Nông Sơn	732	59	-13	-46	Hạn nhẹ, cục bộ
11	Hội An		Hội An	568	540	41	-42	Không hạn
12	Sơn Giang		Quảng Ngãi	Sơn Hà	620		-29	-56
13	Trà Khúc	Tư Nghĩa		660	387	41	-42	Không hạn
14	Quảng Ngãi	TP, Bình Sơn, Sơn Tịnh		741	346	46	-37	Không hạn
15	Ba Tơ	Ba Tơ		993	183	12	-33	Không hạn
16	An Chí	Nghĩa Hành, Mộ Đức, Đức Phổ		681	315	32	-30	Không hạn
17	Đức Phổ	Đức Phổ		738			-9	Không hạn
18	Mộ Đức	Huyện Mộ Đức		464	1304	19	-53	Không hạn

TT	Trạm	Tỉnh/TP	Vùng, huyện	Hiện trạng + dự báo (mm)	So với mưa cùng thời đoạn (+/-%)			Cảnh báo
					Năm Min	Năm TB	Năm Max	
19	Trà Bồng		Trà Bồng	1.114	163	20	-36	Không hạn
20	Quy Nhơn	Bình Định	Tuy Phước, Quy Nhơn	506	513	-25	-91	Hạn nhẹ, cục bộ
21	An Hòa		Hoài Nhơn, Hoài Ân	975	338	-15	-89	Hạn nhẹ, cục bộ
22	An Nhơn		Phù Cát, Phù Mỹ	378	231	-49	-92	Hạn vừa
23	Định Bình		Vĩnh Thạnh, Tây Sơn	767	2678	-6	-87	Hạn nhẹ, cục bộ
24	Sơn Hòa	Phú Yên	Sông Cầu, Đồng Xuân, Tuy An	375	96	-15	-51	Hạn nhẹ, cục bộ
25	Phú Lâm		Sông Hinh, Sơn Hòa, Tây Hòa	314	194	-12	-64	Hạn nhẹ, cục bộ
26	Tuy Hòa		Đông Hòa	420	276	14	-58	Không hạn
27	Củng Sơn		Phù Hòa, Tuy Hòa	295	68	-30	-61	Hạn vừa
28	Ninh Hoà	Khánh Hòa	Ninh Hòa	366	257	9	-45	Hạn nhẹ, cục bộ
29	Đồng Trăng		Đồng Trăng	539	172	19	-28	Không hạn
30	Nha Trang		Nha Trang	518	469	73	-22	Không hạn
31	Cam Ranh		Cam Ranh	409	387	31	-36	Không hạn
32	Phan Rang	Ninh Thuận	TP Phan Rang - Tháp Chàm, huyện Ninh Phước, Ninh Hải, Thuận Bắc, Thuận Nam	311	598	32	-44	Không hạn
33	Sông Pha		Các xã Lâm Sơn, Lương Sơn, Quảng Sơn, TT Tân Sơn huyện Ninh Sơn	738	293	-3	-65	Hạn nhẹ, cục bộ
34	Tân Mỹ		Huyện Bác Ái, các xã còn lại huyện Ninh Sơn	653	696	69	0	Không hạn
35	Phan Thiết	Bình Thuận	Hàm Thuận Bắc, Hàm Thuận Nam	497	73	0	-48	Hạn nhẹ, cục bộ
36	Hàm Tân		Hàm Tân, La Gi	578	67	-24	-47	Hạn nhẹ, cục bộ
37	Sông Lũy		Tuy Phong, Bắc Bình	799	431	82	-9	Không hạn
38	Tà Pao		Tánh Linh, Đức Linh	105	23	-32		Không hạn

2.3. Tổng hợp thống kê chỉ tiêu ngành

Bảng 2.3. Tổng hợp thống kê chỉ tiêu ngành vùng Nam Trung Bộ

TT	Tỉnh/TP	Diện tích gieo trồng vụ Hè Thu 2023 toàn vùng (ha)				Diện tích gieo trồng vụ Hè Thu 2023 tại các CTTL (ha) - Toàn tỉnh				Diện tích khả năng bị thiếu nước (ha)		
		Tổng	Lúa	Màu, hàng năm khác	Cây ăn quả, CN	Tổng	Lúa	Màu, hàng năm khác	Cây ăn quả, CN	Cao nhất	Hiện tại	Xu thế
	Tổng	395.920	218.647	131.655	45.618	254.751	193.868	37.581	23.303			3.600÷7.500
1	Đà Nẵng	4.550	2.350	2.200		2.250	2.100	150				
2	Quảng Nam	63.500	41.000	22.500		40.000	37.200	2.800				2.000÷3.000
3	Quảng Ngãi	50.427	34.551	15.876		47.429	33.858	13.571				500÷2.000
4	Bình Định	55.778	41.469	14.309		49.805	40.810	8.995				500÷1.000
5	Phú Yên	65.109	24.309	40.800		20.441	18.108	2.333				500÷1.000
6	Khánh Hòa	31.500	17.500	4.000	10.000	18.000	17.500	500	0			
7	Ninh Thuận	28.000	15.000	10.500	2.500	26.000	15.000	8.500	2.500			100÷500
8	Bình Thuận	97.056	42.468	21.470	33.118	50.826	29.292	732	20.803			

III. ĐỀ XUẤT, KIẾN NGHỊ

Vụ Hè Thu 2023, tổng diện tích sản xuất toàn vùng là 395,9 nghìn ha (lúa 218,6 nghìn ha, cây hàng năm khác 131,7 nghìn ha và 45,6 nghìn ha cây lâu năm).

Nhận định nguồn nước cơ bản đảm bảo cung cấp cho sản xuất nông nghiệp, tuy nhiên có nguy cơ xảy ra hạn hán, thiếu nước cục bộ, xâm nhập mặn với tổng diện tích bị ảnh hưởng khoảng 3.600÷7.500 ha trên địa bàn các tỉnh Quảng Nam, Quảng Ngãi, Bình Định, Phú Yên, Ninh Thuận và Bình Thuận.

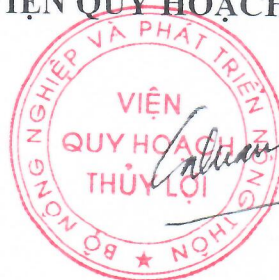
Khuyến cáo hiện tại dựa trên số liệu hiện trạng nguồn nước và dự báo mưa đến hết tháng 7/2023, cần theo dõi các bản tin tiếp theo để cập nhật tình hình dự báo mưa và nguồn nước trong giai đoạn tới.

Bản tin tiếp theo sẽ phát hành vào ngày 27/7/2023.

Nơi nhận

- Cục Thủy lợi;
- Sở NN&PTNT các tỉnh, TP Đà Nẵng, Quảng Nam, Quảng Ngãi, Bình Định, Phú Yên, Khánh Hòa, Ninh Thuận, Bình Thuận;
- Chi cục Thủy lợi các tỉnh, TP Đà Nẵng, Quảng Nam, Quảng Ngãi, Bình Định, Phú Yên, Khánh Hòa, Ninh Thuận, Bình Thuận;
- Công ty TNHH MTV khai thác CTTL Đà Nẵng, Quảng Nam, Quảng Ngãi, Bình Định, Khánh Hòa, Ninh Thuận, Bình Thuận, Công ty TNHH MTV Thủy nông Đồng Cam;
- Lưu Viện Quy hoạch Thủy lợi.

VIỆN QUY HOẠCH THỦY LỢI



PHÓ VIỆN TRƯỞNG

Chai Gia Khánh

Hà Nội, ngày 29/06/2023

PHỤ LỤC BẢN TIN THÁNG
DỰ BẢO NGUỒN NƯỚC VÀ XÂY DỰNG KẾ HOẠCH SỬ DỤNG NƯỚC, PHỤC VỤ CHỈ ĐẠO ĐIỀU HÀNH CẤP
NƯỚC CHO SẢN XUẤT NÔNG NGHIỆP
VÙNG NAM TRUNG BỘ
(Tháng 7/2023)

Phụ lục 1. Tổng hợp nguồn nước tại các công trình thủy lợi trên các LVS vùng Nam Trung Bộ

TT	Tên công trình	Dung tích thiết kế (triệu m ³)		Tỉ lệ hiện tại (%)		So sánh cột (5) với cùng kỳ các năm (+/- %)					Xu thế kỳ tiếp
		Toàn bộ	Hữu ích	Wtb	Whi	TBNN	2022	2021	2016	2015	
(1)	(2)	(3)	(4)	(5)	(6)	(7)	(8)	(9)	(10)	(11)	(12)
I	LVS Vu Gia - Thu Bồn và phụ cận	526,0	436,3	67	61	+5	-1	+19	+4	-7	Giảm
1	Đồng Nghệ	17,2	15,9	49	45	-10	+15	+10	+8	-33	Giảm
2	Hòa Trung	11,0	10,7	60	58	-4	-15	+1	+25	+38	Giảm
3	Phú Ninh	344,0	273,7	66	58	+4	-11	+18	-	-14	Giảm
4	Việt An	23,0	20,1	65	61	+5	-12	+19	+13	-5	19
5	Khe Tân	54,0	46,5	82	79	+16	+82	+27	+15	+23	37
6	Vĩnh Trinh	20,7	18,3	69	65	+7	-15	+18	+19	+5	30
7	Thái xuân	12,0	11,4	58	56	-5	-20	+16	-4	-18	8
8	Thạch Bàn	9,9	8,4	73	69	+2	-13	+17	-7	+1	32
9	Đông Tiên	7,7	6,9	58	53	+8	-17	+32	+14	-6	18
10	Phước Hà	6,3	5,9	71	68	+5	-8	+25	+7	+5	24
11	Hồ Giang	5,1	4,8	68	67	+11	-15	+27	+9	+8	23
12	Cao Ngạn	4,1	3,7	64	63	+9	-7	+32	+11	-3	21
13	Phú Lộc	3,5	3,3	63	61	+6	-9	+16	+7	+8	29
14	An Long	2,0	1,8	80	79	+12	-10	+13	+12	+8	39
15	Trung Lộc	2,0	1,8	100	100	+30	+15	+47	+40	+21	48
16	Hương Mao	1,1	1,1	78	76	+14	-8	+43	-21	+20	33
17	Cây Thông	1,0	0,9	66	64	+21	-7	+43	+24	+19	24
18	Đá Vách	0,8	0,7	95	95	+5	-2	+21	-5	+7	20
19	Nước Rôn	0,6	0,5	98	97	+40	-2	+33	+32	+37	48
	Đập dâng	CT đỉnh tràn TK (m)	CT mực nước HT (m)								
20	An Trạch	2,0	0,0								
21	Hà Thanh	2,0									
22	Bàu Nit	2,0	2,6								
23	Thanh Quýt	2,0	1,9								
24	Duy Thành	1,1	0,0								
II	LVS Trà Khúc, sông Vệ và phụ cận	373,2	334,32	67	65	+14	-4	+25	+18	+20	
1	Hồ Nam Bình	0,5	0,44	90	89	+39	+31	+64	+51	+45	Giảm
2	Hồ Hóc Xoài	1,6	1,43	100	100	+24	+11	+57	+28	+20	Giảm
3	Hồ Sơn Rái	0,6	0,53	92	91	+36	-5	+66	+48	+48	Giảm
4	Hồ Hồ Quýt	1,0	0,95	52	51	+1	-45	+26	+5	+7	Giảm
5	Hồ Hóc Sầm	1,5	1,45	28	26	-6	-28	-7	+1	+2	Giảm
6	Hồ Ông Tới	1,5	1,41	51	48	+6	-2	+13	+14	+18	Giảm
7	Hồ Mạch Điều	2,3	2,18	37	34	+2	-13	-2	+2	+4	Giảm
8	Hồ Đá Bàn	1,0	0,87	49	39	+6	-3	+11	+15	+17	Giảm
9	Hồ Liệt Sơn	28,7	25,72	45	39	+2	-13	+11	+	+1	Giảm
10	Hồ Núi Ngang	21,1	19,14	59	54	+	-20	+4	+	+3	Giảm
11	Hồ Diên Trường	4,4	3,81	100	100	+42	+28	+59	+27	+51	Giảm

TT	Tên công trình	Dung tích thiết kế (triệu m3)		Tỉ lệ hiện tại (%)		So sánh cột (5) với cùng kỳ các năm (+/- %)					Xu thế kỳ tiếp
		Toàn bộ	Hữu ích	Wtb	Whi	TBNN	2022	2021	2016	2015	
12	Hồ An Thọ	2,7	2,39	58	53	+15	+5	+19	+22	+25	Giảm
13	Hồ Sờ Hầu	2,4	2,28	33	30	+5	-12	+23	+4	+5	Giảm
14	Hồ Huân Phong	1,9	1,83	100	100	+49	+33	+70	+44	+47	Giảm
15	Hồ Cây Sanh	0,7	0,65	32	31	-1	-27	+1	+3	+5	Giảm
16	Hồ Suối Loa	0,4	0,29	93	90	+23	-6	-2	+63	+66	Giảm
17	Hồ Hồ Cà	1,2	1,08	66	64	-1	+5	+5	+11	+15	Giảm
18	Hồ Di Lăng	9,0	8,11	70	67	+4	+3	+14	+1	+1	Giảm
19	Hồ Sinh Kiến	0,8	0,64	95	94	+19	-1	+45	+18	+19	Giảm
20	Hồ Vực Thành	0,6	0,42	96	95	+13	-	+34	+	+1	Giảm
21	Hồ Nước Trong	289,5	258,70	65	60	+13	-22	+9	+28	+30	Giảm
	Đập dâng	CT đỉnh tràn TK (m)	CT mực nước HT (m)								
22	HT, Thạch Nham	19,5									
23	Đập Sông Giang	25,65									
24	Đập An Nhơn	10									
25	Đập Hiền Tây	6									
26	Đập Xô Lô	95									
III	LVS Kôn - Hà Thanh và phụ cận	598,8	554,8	60	58	+22	+24	+33	+26	+23	
1	Định Bình	226,2	209,9	62	59	+14	+12	+26	+5	+15	Giảm
2	Núi Một	111,0	109,6	59	58	+23	-5	+7	+37	+21	Giảm
3	Hội Sơn	45,6	43,6	61	59	+19	-13	+18	+42	+27	Giảm
4	Thuận Ninh	35,4	32,2	66	63	+20	+15	+12	+32	+15	Giảm
5	Vạn Hội	14,5	13,6	58	55	+10	-8	+9	+12	-4	Tăng
6	Suối Tre	4,9	4,5	62	58	+16	+	+18	+36	+14	Giảm
7	Quang Hiến	3,9	3,7	25	21	-25	-44	-13	-30	-31	Giảm
8	Hà Nhe	3,8	3,7	42	41	+14	-12	+3	+42	+23	Giảm
9	Cần Hậu	3,7	3,6	41	39	+17	-15	+20	+1	+22	Giảm
10	Long Mỹ	3,0	2,9	58	57	+12	-11	+14	+12	+10	Giảm
11	Hòn Lập	3,1	2,9	78	76	+30	+14	+27	+42	+18	Tăng
12	Ông Lành	2,2	2,1	54	51	+13	-18	+15	+20	+7	Giảm
13	Suối Đuốc	1,7	0,9	44	39	+17	-5	+23	+18	+12	Tăng
14	Tường Sơn	3,1	3,0	33	31	+3	-24	+7	+32	+4	Giảm
15	Hóc Nhạn	2,2	2,1	0	0	-20	-46	-17	-4	-7	Tăng
16	Suối Chay	1,7	1,6	6	1	-21	-38	-8	+2	-15	Giảm
17	Mỹ Thuận	5,6	5,3	72	70	+37	-9	+20	+66	+55	Giảm
18	Hội Khánh	6,9	6,8	27	24	+8	-17	+6	+26	+8	Giảm
19	Diêm Tiêu	6,5	6,0	52	49	+24	-13	+40	+45	+43	Giảm
20	Chánh Hùng	2,9	2,6	51	46	+19	-13	+11	+50	+41	Giảm
21	Vạn Định	3,3	3,3	32	31	+15	-11	+26	+30	+31	Giảm
22	Mỹ Bình	5,5	5,1	35	30	+3	-11	+18	+11	+16	Giảm
23	Thạch Khê	7,4	7,2	54	53	+5	-10	+31	+35	-11	Giảm
24	Phú Hà	4,9	3,8	77	71	+14	-17	+2	+13	+30	Giảm
25	Đồng Mít	89,8	74,9	62	54	0	0	0	0	0	Giảm
	Đập dâng	CT đỉnh tràn TK (m)	CT mực nước HT (m)								
26	Vân Phong	25,0	24,9	94	86	+75	+69	+69	+80	+80	Giảm
27	Tân An - Đập Đá	11,9	10,7								Giảm
28	Đập Lại Giang	7,5	7,6								Giảm
IV	LVS Ba, sông Bàn Thạch và phụ cận	104,9	60,2	60	53	+5	-13	+9	-16	+22	
1	Đồng Tròn	19,6	18,3	57	54	+13	-11	+16	+37	+30	Giảm
2	Phú Xuân	11,2	8,6	57	44	+1	-31	+10	+17	+21	Giảm
3	Suối Vực	10,5	9,9	45	42	+4	-8	+10	0	+45	Giảm
4	Xuân Bình	6,4	4,5	78	68	+4	-10	+18	-2	+9	Giảm
5	Buôn Đức	4,3	3,8	58	53	-8	-8	-14	-3	-4	Giảm
6	Kỳ Châu	3,8	3,5	74	72	+9	-10	+13	+29	+19	Giảm

TT	Tên công trình	Dung tích thiết kế (triệu m3)		Tỉ lệ hiện tại (%)		So sánh cột (5) với cùng kỳ các năm (+/- %)					Xu thế kỳ tiếp
		Toàn bộ	Hữu ích	Wtb	Whi	TBNN	2022	2021	2016	2015	
7	Hóc Rằm	2,9	2,6	77	74	+11	+3	+16	+14	+5	Giảm
8	Đồng Khôn	2,7	2,6	59	57	+1	-6	+9	-26	+9	Giảm
9	La Bách	2,6	2,2	56	48	-1	-9	-4	-7	-7	Giảm
10	Tân Lập	1,6	1,0	65	40	+9	-14	-5	+23	+21	Giảm
11	Ea Dìn I	1,1	1,0	72	72	-5	-26	-26	+17	+15	Giảm
12	Chữ Y	1,3	1,0	72	51	-4	-25	-22	+14	+12	Giảm
13	Ba Võ	0,7	0,6	60	48	-13	-4	-26	-19	-12	Giảm
14	Ea Mkenh	0,6	0,5	72	38	+2	+4	-6	+11	+9	Giảm
	Đập dâng	CT đỉnh tràn TK (m)	CT mực nước HT (m)								
15	HT. Đồng Cam	23,6									
16	HT. Tam Giang	-									
17	HT. Sông Con	-									
18	Đ. An San	4,6									
19	Đ. Tân Giang Thượng	7,4									
V	LVS Cái Ninh Hòa, Cái Nha Trang	211,7	194,6	70	67	+11	-4	+9	+17	+35	
1	Đá Bàn	75,0	69,8	62	59	+16	-12	+10	+49	+47	Giảm
2	Suối Dầu	32,8	28,9	94	93	+30	+16	+24	+20	+77	Giảm
3	Tà Rục	23,5	21,1	77	74	-5	-9	-6	-8	-23	Giảm
4	Cam Ranh	22,1	19,4	72	69	+16	+6	+1	+12	+64	Giảm
5	Hoa Sơn	19,2	17,7	59	56	-19	-10	-8	-41	-41	Giảm
6	Suối Trầu	9,8	9,3	56	53	+19	-25	+31	+4	+56	Giảm
7	Suối Hành	9,5	9,0	65	63	+16	+3	+3	+22	+63	Giảm
8	Tiên Du	7,1	6,9	77	77	0	-2	+11	-14	+1	Giảm
9	Am Chúa	4,7	4,4	60	58	+5	+2	+12	-15	+54	Giảm
10	Đá Đen	3,4	3,3	39	36	-23	-10	+1	-56	-49	Giảm
11	Láng Nhót	2,1	2,0	87	86	+19	+2	+15	+11	+44	Giảm
12	Suối Lớn	0,9	0,8	22	7	+2	+1	+6	0	-3	Giảm
13	Suối Luồng	0,6	0,5	101	101	+42	+55	+59	+34	-4	Giảm
14	Cây Sung	0,5	0,5	86	86	+10	-7	+23	+42	+74	Giảm
15	Cây Bứa	0,3	0,7	83	29	-29	+12	+26	-68	-23	Giảm
16	Bà Bác	0,2	0,3	59	51	-42	+19	+33	-58	-63	Giảm
	Đập dâng	CT đỉnh tràn TK (m)	CT mực nước HT (m)								
17	Đập Sông Cái Ninh Hòa										
18	Đập Vĩnh Huệ										
19	Đập Đồng Dưới										
VI	LVS Cái Phan Rang và vùng phụ cận	414,3	382,4	66	63	+18	+2	+47	+47	+58	Giảm
1	Bà Râu	4,7	4,5	75	74	+40	+19	+40	+49	+66	Tăng
2	Bàu Ngự	1,6	1,5	24	16	-5	-8	-4	+10	+14	Giảm
3	Bàu Zôn	1,7	1,6	23	19	+4	-26	+8	+18	Hồ cạn nước	Tăng
4	Cho Mo	8,8	8,1	101	101	+63	+27	+28	+74	+92	Giảm
5	CK7	1,4	1,3	28	21	+5	+19	+10	+19	+25	Giảm
6	Lanh Ra	13,9	13,3	51	49	+11	-18	+14	+43	+37	Giảm
7	Nước Ngọt	1,8	1,6	61	55	+15	-14	-14	+36	+51	Giảm
8	Phước Trung	2,3	2,3	100	100	+63	+45	+63	+47	+92	Tăng
9	Sông Biều	23,8	22,5	18	13	+2	+7	+8	+10	Hồ cạn nước	Giảm
10	Sông Sắt	69,3	66,1	81	80	+31	+2	+42	+61	+73	Tăng
11	Sông Trầu	31,5	30,4	60	59	+30	+6	+25	+53	+55	Giảm
12	Suối Lớn	1,1	0,9	44	33	+8	-5	-6	+6	+36	Giảm
13	Tà Ranh	1,2	1,1	17	9	-3	-26	+12	Hồ cạn nước	Hồ cạn nước	Giảm
14	Tân Giang	13,4	12,1	102	102	+57	+32	+62	+57	+87	Tăng
15	Thành Sơn	3,1	2,6	55	48	+28	+44	-1	+25	+45	Giảm
16	Trà Co	10,1	8,8	90	88	+31	-11	+3	+51	+66	Giảm
17	Núi Một	2,3	2,1	94	94	+49	+2	+1	Hồ cạn nước	Hồ cạn nước	Tăng

TT	Tên công trình	Dung tích thiết kế (triệu m3)		Tỉ lệ hiện tại (%)		So sánh cột (5) với cùng kỳ các năm (+/- %)					Xu thế kỳ tiếp
		Toàn bộ	Hữu ích	Wtb	Whi	TBNN	2022	2021	2016	2015	
18	Ông Kinh	0,8	0,8	4	0	-2	0	Hồ cạn nước	Hồ cạn nước	+3	Giảm
19	Ba Chi	0,4	0,3	83	79	+27	-7	+23	+58	+60	Giảm
20	Ma Trai	0,5	0,3	100	100	+15	0	+10	+17	+59	Tăng
21	Phước Nhon	0,8	0,8	76	75	+48	+59	+42	+42	+69	Tăng
22	Sông Cái	219,8	199,5	64	60	+57	-1	-	-	-	Giảm
	Đập dâng	CT đỉnh tràn TK (m)	CT mực nước HT (m)								
23	Nha Trinh	15,6	15,8								
24	Lâm Cẩm	7,3	7,7								
25	Sông Pha	145,8	146,1								
26	Tân Mỹ	101,5	101,4								
VII	LVS Lũy – La Ngà và vùng phụ cận	417,5	370,1	50	43	+20	+11	+23	+22	+33	Tăng
1	Sông Quao	81,3	74,3	7	Dưới MNC	-30	-59	-21	-30	-24	Tăng
2	Lòng Sông	37,2	33,7	91	90	+55	+38	+63	+54	+68	Tăng
3	Sông Móng	37,2	34,2	38	32	+16	-1	+22	+21	+30	Tăng
4	Cà Giây	36,9	28,5	68	59	-6	-10	-13	-24	+36	Tăng
5	Phan Dũng	13,6	12,4	40	34	+3	+2	+2	+3	+12	Tăng
6	Suối Đá	9,1	7,9	65	59	+12	0	-1	+22	+17	Tăng
7	Đá Bạc	8,9	8,5	29	26	+13	+11	+15	+20	+24	Tăng
8	Núi Đất	8,5	7,9	42	37	+18	+13	+22	+25	+31	Tăng
9	Ba Bàu	6,9	6,3	81	79	+17	+32	+23	+2	+6	Tăng
10	Trà Tân	4,6	3,5	118	110	+52	+53	+92	+15	+84	Giảm
11	Đu Đu	3,7	3,4	94	93	+42	+19	+72	+39	+63	Tăng
12	Sông Phan	3,0	2,9	60	58	+16	0	+16	-20	+16	Tăng
13	Sông Khán	2,0	1,8	34	25	-10	-29	-12	+3	+11	Tăng
14	Cẩm Hàng	1,2	1,1	82	80	+20	+30	+25	-4	+23	Tăng
15	Tân Lập	1,1	1,0	134	136	+62	+109	+68	+21	+79	Giảm
16	Tà Mon	0,7	0,6	100	100	+60	+95	+74	+12	+56	Giảm
17	Sông Dinh 3	58,1	42,8	29	3	0	+1	+1		+29	Tăng
18	Đaguyri	1,7	1,7	34	32	-10	-29	-12	+3	+11	Tăng
19	Cà Giang	1,0	0,9	82	81	+45	+23	+38	+51	+59	Tăng
20	Saloun	1,0	0,9	34	31	-13	+9	-31	+3	+11	Tăng
21	Sông Lũy	99,9	95,8	72	71		+54				Tăng
	Đập dâng	CT đỉnh tràn TK (m)	CT mực nước HT (m)								
21	HTTL Phan Rí - Phan Thiết	112,5									
22	Đập Tà Pao	122									
	Tổng cộng 7 lưu vực	2.611	2.333	62	57	+11	+2	+21	+17	+22	
1	Đà Nẵng	28,2	26,5	53	50	-8	+3	+6	+15	-5	
2	Quảng Nam	497,8	409,8	68	61	+6	-1	+20	+3	-7	
3	Quảng Ngãi	373,2	334,3	67	65	+14	-4	+25	+18	+20	
4	Bình Định	598,8	554,8	60	58	+22	+24	+33	+26	+23	
5	Phú Yên	69,3	60,2	60	53	+5	-13	+9	-16	+22	
6	Khánh Hoà	211,7	194,6	70	67	+11	-4	+9	+17	+35	
7	Ninh Thuận	414,3	382,4	66	63	+18	+2	+47	+47	+58	Giảm
8	Bình Thuận	417,5	370,1	50	43	+20	+11	+23	+22	+33	

Phụ lục 2. Tổng hợp kết quả tính toán khả năng cấp nước của các CTTL lớn trên các LVS vùng Nam Trung Bộ

TT	Tên công trình	Dung tích hiện tại		Nhiệm vụ (ha)	Nhu cầu nước còn lại đến cuối vụ (triệu m ³)	Dự báo kế hoạch sử dụng nước			Khuyến cáo đến cuối vụ
		Wtb (triệu m ³)	Whi (triệu m ³)			Khả năng đáp ứng (%)	Diện tích đáp ứng (ha)	Whi cuối vụ (%)	
I	LVS Vu Gia - Thu Bồn và phụ cận			26.340	95		26.340		
	Hồ chứa	354,3	265,2	18.863	95,2		18.863		
1	Đồng Nghệ	8,4	7,1	850	4,3	100	850	27	Đủ nước
2	Hòa Trung	6,6	6,2	250	1,6	100	250	30	Đủ nước
3	Phú Ninh	227,8	157,5	11.728	59,2	100	11.728	40	Đủ nước
4	Việt An	15,0	12,2	907	4,5	100	907	15	Đủ nước
5	Khe Tân	44,3	36,8	1.519	7,6	100	1.519	10	Đủ nước
6	Vinh Trinh	14,3	11,9	736	3,7	100	736	23	Đủ nước
7	Thái xuân	7,0	6,4	263	1,4	100	263	28	Đủ nước
8	Thạch Bàn	7,2	5,8	725	3,6	100	725	20	Đủ nước
9	Đồng Tiên	4,5	3,7	445	2,2	100	445	18	Đủ nước
10	Phước Hà	4,5	4,0	308	1,5	100	308	43	Đủ nước
11	Hồ Giang	3,5	3,2	282	1,4	100	282	40	Đủ nước
12	Cao Ngạn	2,7	2,5	220	1,1	100	220	45	Đủ nước
13	Phú Lộc	2,2	2,0	161	0,8	100	161	5	Đủ nước
14	An Long	1,6	1,5	132	0,7	100	132	25	Đủ nước
15	Trung Lộc	2,0	1,9	148	0,7	100	148	53	Đủ nước
16	Hương Mao	0,9	0,8	4	0,1	100	4	48	Đủ nước
17	Cây Thông	0,7	0,6	88	0,4	100	88	33	Đủ nước
18	Đá Vách	0,8	0,7	52	0,3	100	52	55	Đủ nước
19	Nước Rôn	0,6	0,5	45	0,2	100	45	51	Đủ nước
	Đập dâng			4.035			4.035		
20	An Trạch	Đập dâng		1.373	6,9	100	1.373		Đủ nước
21	Hà Thanh	Đập dâng		225	1,1	100	225		Đủ nước
22	Bàu Nít	Đập dâng		135	0,7	100	135		Đủ nước
23	Thanh Quyết	Đập dâng		592	3,0	100	592		Đủ nước
24	Duy Thành	Đập dâng		1.710	8,6	100	1.710		Đủ nước
	Trạm Bơm			3.442		100	3.442		
25	An Trạch	Trạm bơm		Thuộc HT An Trạch					
26	Bích Bắc	Trạm bơm		145	0,7	100	145		Q.H đảm bảo lấy nước
27	Hà Châu	Trạm bơm		259	1,3	100	259		SD nước hồi quy
28	Cầm Thanh	Trạm bơm		71	0,4	100	71		SD nước hồi quy
29	Ái Nghĩa	Trạm bơm		355	1,8	100	355		Q.H đảm bảo lấy nước
30	Đông Hồ 1	Trạm bơm		454	2,3	100	454		Q.H đảm bảo lấy nước
31	La Thọ	Trạm bơm		193	1,0	100	193		Q.H đảm bảo lấy nước
32	Tứ Câu	Trạm bơm		242	1,2	100	242		Q.H đảm bảo lấy nước r (0,2-0,5%)
33	Cầm Sa	Trạm bơm		118	0,6	100	118		Q.H đảm bảo lấy nước r (0,2-0,5%)
34	Thanh Quyết	Trạm bơm		146	0,7	100	146		Q.H đảm bảo lấy nước
35	Đông Quang 1	Trạm bơm		673	3,4	100	673		Q.H đảm bảo lấy nước
36	Vĩnh Điện	Trạm bơm		678	3,4	100	678		Q.H đảm bảo lấy nước, r (0,5-0,7%)
37	Cầm Văn	Trạm bơm		253	1,3	100	253		Q.H đảm bảo lấy nước
38	Thái Sơn 1	Trạm bơm		Thuộc HT An Trạch			100		
39	Xuyên Đông	Trạm bơm		Thuộc HT Duy Thành			100		
40	Tư Phú	Trạm bơm		168			168		
II	LVS Trà Khúc, sông Vệ và phụ cận			34.018	105		34.018		
	Hồ chứa	235,6	196,7	3.738	13,2	100	3.738	16	
1	Hồ Nam Bình	0,4	0,4	74	0,3	100	74	16	Đủ nước
2	Hồ Hóc Xoài	1,6	1,4	60	0,3	100	60	38	Đủ nước
3	Hồ Sơn Rái	0,6	0,5	110	0,5	100	110	15	Đủ nước

TT	Tên công trình	Dung tích hiện tại		Nhiệm vụ (ha)	Nhu cầu nước còn lại đến cuối vụ (triệu m3)	Dự báo kế hoạch sử dụng nước			Khuyến cáo đến cuối vụ
		Wtb (triệu m3)	Whi (triệu m3)			Khả năng đáp ứng (%)	Diện tích đáp ứng (ha)	Whi cuối vụ (%)	
4	Hồ Hồ Quyết	0,5	0,5	91	0,2	100	91	23	Đủ nước
5	Hồ Hóc Sầm	0,4	0,4	104	0,5	100	104	13	Đủ nước
6	Hồ Ông Tới	0,8	0,7	120	0,6	100	120	13	Đủ nước
7	Hồ Mạch Điều	0,8	0,7	94	0,4	100	94	12	Đủ nước
8	Hồ Đa Bàn	0,5	0,3	39	0,2	100	39	9	Đủ nước
9	Hồ Liệt Sơn	13,0	10,0	788	3,8	100	788	10	Đủ nước
10	Hồ Núi Ngang	12,4	10,4	562	2,0	100	562	21	Đủ nước
11	Hồ Diên Trường	4,4	3,8	451	1,2	100	451	9	Đủ nước
12	Hồ An Thọ	1,6	1,3	105	0,3	100	105	10	Đủ nước
13	Hồ Sở Hầu	0,8	0,7	208	0,6	100	208	13	Đủ nước
14	Hồ Huân Phong	1,9	1,8	146	0,7	100	146	8	Đủ nước
15	Hồ Cây Sanh	0,2	0,2	54	0,2	100	54	27	Đủ nước
16	Hồ Suối Loa	0,4	0,3	25	0,1	100	25	55	Đủ nước
17	Hồ Hồ Cà	0,8	0,7	17	0,1	100	17	8	Đủ nước
18	Hồ Di Lăng	6,3	5,4	539	0,6	100	539	31	Đủ nước
19	Hồ Sinh Kiến	0,8	0,6	69	0,3	100	69	28	Đủ nước
20	Hồ Vực Thành	0,5	0,4	82	0,3	100	82	38	Đủ nước
21	Hồ Nước Trong	187,0	156,2			100		31	Đủ nước
	Đập dâng			30.280	92,1	100	30.280		Đủ nước
22	HT, Thạch Nham	Đập dâng		29.651	90,3	100	29.651		Đủ nước
23	Đập Sông Giang	Đập dâng		178	0,5	100	178		Đủ nước
24	Đập An Nhơn	Đập dâng		100	0,3	100	100		Đủ nước
25	Đập Hiền Tây	Đập dâng		156	0,8	100	156		Đủ nước
26	Đập Xô Lô	Đập dâng		195	0,3	100	195		Đủ nước
I	LVS Kôn - Hà Thanh và phụ cận			29.538	118		29.538		
	Hồ chứa	357,9	314,6	28.163	112,9		28.163		
1	Định Bình -	141,1	124,9	443	1,8	100	443	31	Đủ nước
1	Vân Phong -			3.922	15,7	100	3.922		Đủ nước
2	Tân An - Đập Đá			12.927	51,7	100	12.927		Đủ nước
2	Núi Một	65,5	64,0	2.817	11,3	100	2.817	58	Đủ nước
3	Hội Sơn	27,8	25,8	2.338	9,4	100	2.338	44	Đủ nước
4	Thuận Ninh	23,5	20,4	1.222	4,9	100	1.222	60	Đủ nước
5	Vạn Hội	8,4	7,5	355	1,4	100	355	61	Đủ nước
6	Suối Tre	3,0	2,6	245	1,0	100	245	61	Đủ nước
7	Quang Hiền	1,0	0,8	0	0,0				Sửa chữa, không cấp nước
8	Hà Nhe	1,6	1,5	133	0,5	100	133	35	Đủ nước
9	Cần Hậu	1,5	1,4	236	0,9	100	236	26	Đủ nước
10	Long Mỹ	1,8	1,6	94	0,4	100	94	46	Đủ nước
11	Hòn Lập	2,4	2,2	250	1,0	100	250	74	Đủ nước
12	Ông Lành	1,2	1,0	69	0,3	100	69	47	Đủ nước
13	Suối Đuốc	0,8	0,6	28	0,1	100	28	56	Đủ nước
14	Tường Sơn	1,0	0,9	212	0,8	100	212	22	Đủ nước
15	Hóc Nhạn	0,0	0,0	0	0,0				Sửa chữa, không cấp nước
16	Suối Chay	0,1	0,0	0	0,0				Sửa chữa, không cấp nước
17	Mỹ Thuận	4,0	3,7	318	1,3	100	318	60	Đủ nước
18	Hội Khánh	1,9	1,6	550	2,2	100	550	11	Đủ nước
19	Diêm Tiêu	3,4	2,9	471	1,9	100	471	28	Đủ nước
20	Chánh Hùng	1,5	1,2	261	1,0	100	261	24	Đủ nước
21	Vạn Định	1,0	1,0	213	0,9	100	213	19	Đủ nước
22	Mỹ Bình	1,9	1,6	494	2,0	100	494	15	Đủ nước
23	Thạch Khê	4,0	3,9	277	1,1	100	277	46	Đủ nước
24	Phú Hà	3,8	2,7	120	0,6	100	120	29	Đủ nước

TT	Tên công trình	Dung tích hiện tại		Nhiệm vụ (ha)	Nhu cầu nước còn lại đến cuối vụ (triệu m3)	Dự báo kế hoạch sử dụng nước			Khuyến cáo đến cuối vụ
		Wtb (triệu m3)	Whi (triệu m3)			Khả năng đáp ứng (%)	Diện tích đáp ứng (ha)	Whi cuối vụ (%)	
25	Đồng Mít	55,7	40,8	168	0,7	100	168	30	Đủ nước
	Các đập dâng			1.375	6		1.375		
26	Đập Lại Giang	Đập dâng		1.375	5,5	100,0	1.375		Đủ nước
IV	LVS Ba, sông Bàn Thạch và phụ cận			20.442	61		19.007		
	Hồ chứa	41,5	31,8	2.554	5,1		2.554		
1	Đồng Tròn	11,1	9,9	395	1,3	100	395	39	Đủ nước
2	Phú Xuân	6,4	3,8	449	1,5	100	449	39	Đủ nước
3	Suối Vực	4,8	4,2	107	0,0	100	107	43	Đủ nước
4	Xuân Bình	5,0	3,1	86	0,3	100	86	48	Đủ nước
5	Buôn Đứ	2,5	2,0	207	0,3	100	207	45	Đủ nước
6	Kỳ Châu	2,8	2,6	70	0,2	100	70	37	Đủ nước
7	Hóc Rằm	2,2	1,9	118	0,4	100	118	40	Đủ nước
8	Đồng Khôn	1,6	1,5	175	0,6	100	175	47	Đủ nước
9	La Bách	1,5	1,1	166	0,1	100	166	43	Đủ nước
10	Tân Lập	1,1	0,4	89	0,3	100	89	44	Đủ nước
11	Ea Din 1	0,8	0,7	213	0,0	100	213	44	Đủ nước
12	Chữ Y	0,9	0,4	302	0,0	100	302	44	Đủ nước
13	Ba Võ	0,4	0,3	22	0,0	100	22	43	Đủ nước
14	Ea Mking	0,4	0,1	155	0,1	100	155	43	Đủ nước
	HT Đập dâng			17.888	55,7		16.453		
15	HT. Đồng Cam	Đập dâng		14.416	48,0	91	13.046		Thiếu nước
16	HT. Tam Giang	Đập dâng		1.397	4,6	96	1.341		Thiếu nước
17	HT. Sông Con	Đập dâng		1.416	1,0	100	1.416		Đủ nước
18	Đ. An San	Đập dâng		526	1,7	100	526		Đủ nước
19	Đ. Tân Giang Thượng	Đập dâng		133	0,4	93	124		Thiếu nước
V	LVS Cái Ninh Hòa, Cái Nha Trang			13.470	83		13.470		
	Hồ chứa	147,4	130,3	9.268	65,1		9.268	40	
1	Đá Bàn	46,4	41,2	4.146,0	24,9	100	4.146	36	Đủ nước
2	Sử dụng nước sau hồ Ea Krông Rou		0,0			100	0		Đủ nước
3	Suối Dầu	30,8	26,9	1.550,0	12,3	100	1.550	45	Đủ nước
4	Tà Rục	18,1	15,7	378,0	3,7	100	378	46	Đủ nước
5	Cam Ranh	16,0	13,3	786,0	6,6	100	786	48	Đủ nước
6	Hoa Sơn	11,4	9,9	702,0	4,7	100	702	40	Đủ nước
7	Suối Tràu	5,5	5,0	474,0	3,6	100	474	20	Đủ nước
8	Suối Hành	6,2	5,7	201,0	1,7	100	201	45	Đủ nước
9	Tiên Du	5,5	5,3	73,0	1,2	100	73	45	Đủ nước
10	Am Chúa	2,8	2,5	360,0	2,4	100	360	23	Đủ nước
11	Đá Đen	1,3	1,2	0,0	0,1	100	0	31	Không sản xuất vụ Hè Thu, sản xuất vụ Mùa
12	Láng Nhớt	1,8	1,7	366,0	2,4	100	366	40	Đủ nước
13	Suối Lớn	0,2	0,1	40,0	0,2	100	40	25	Đủ nước
14	Suối Luồng	0,6	0,5	90,0	0,5	100	90	40	Đủ nước
15	Cây Sung	0,4	0,4	72,0	0,5	100	72	43	Đủ nước
16	Cây Bứa	0,3	0,6		0,0		0	39	Đủ nước
17	Bà Bác	0,1	0,2	30,0	0,3	100	30	5	Đủ nước
	Trạm bơm			1.419	6,6		1.419		
18	TB, Cầu Đồi	Trạm bơm		710	3,3	100	710		Mức nước đảm bảo cấp nước

TT	Tên công trình	Dung tích hiện tại		Nhiệm vụ (ha)	Nhu cầu nước còn lại đến cuối vụ (triệu m3)	Dự báo kế hoạch sử dụng nước			Khuyến cáo đến cuối vụ
		Wtb (triệu m3)	Whi (triệu m3)			Khả năng đáp ứng (%)	Diện tích đáp ứng (ha)	Whi cuối vụ (%)	
19	TB, Hòn Tháp	Trạm bơm		451	2,1		451		Mức nước đảm bảo cấp nước
20	TB, Vinh Phương	Trạm bơm		258	1,2	100	258		Mức nước đảm bảo cấp nước
	Đập dâng			2.783	11,0		2.783		
21	Đập sông Cái Ninh Hòa, sử dụng nước từ hồ Ea Krông Ru	Đập dâng		1.006	1,8	100	1.006		Mức nước đảm bảo cấp nước
22	Đập Vinh Huệ	Đập dâng		507	2,6	100	507		Mức nước đảm bảo cấp nước
23	Đập Đồng Dưới	Đập dâng		762	4,0	100	762		Mức nước đảm bảo cấp nước
24	Đập Chì Trừ	Đập dâng		508	2,6	100	508		Mức nước đảm bảo cấp nước
II	LVS Cái Phan Rang và vùng phụ cận			25.273	99		25.045		
	Hồ chứa	272,9	237,7	8.508	30,3		8.280		
1	Bà Râu	3,5		150	0,6	100,0	150	41	Sử dụng nước TK, cân đối cho cả mùa khô năm 2023
2	Bầu Ngừ	0,4	0,2	70	0,4	100,0	70	12	Sử dụng nước TK, cân đối cho cả mùa khô năm 2023
3	Bầu Zôn	0,4	0,3	40	0,2	0,0	0	10	Sử dụng nước TK, cân đối cho cả mùa khô năm 2023
4	Cho Mo	8,9	8,2	644	1,2	100,0	644	62	Sử dụng nước TK, cân đối cho cả mùa khô năm 2023
5	CK7	0,4	0,3	-	0,1	-	-	12	Bổ sung nguồn nước cho HT Tân Giang
6	Lanh Ra	7,1	6,5	962	3,2	100,0	962	32	Sử dụng nước TK, cân đối cho cả mùa khô năm 2023
7	Nước Ngọt	1,1	0,9	82	0,2	100,0	82	30	Sử dụng nước TK, cân đối cho cả mùa khô năm 2023
8	Phước Trung	2,4	2,3	149	0,1	100,0	149	48	Sử dụng nước TK, cân đối cho cả mùa khô năm 2023
9	Sông Biều	4,2	2,9	425	2,0	100,0	425	8	Sử dụng nước TK, cân đối cho cả mùa khô năm 2023
10	Sông Sát	56,3	53,1	1.872	5,0	100,0	1.872	53	Sử dụng nước TK, cân đối cho cả mùa khô năm 2023
11	Sông Trâu	19,0	17,8	1.806	8,5	100,0	1.806	38	Sử dụng nước TK, cân đối cho cả mùa khô năm 2023
12	Suối Lớn	0,5	0,3	35	0,1	100,0	35	16	Sử dụng nước TK, cân đối cho cả mùa khô năm 2023
13	Tà Ranh	0,2	0,1	80	0,4	0,0	-	1	Sử dụng nước TK, cân đối cho cả mùa khô năm 2023
14	Tân Giang	13,7	12,3	1.500	5,9	100,0	1.500	33	Sử dụng nước TK, cân đối cho cả mùa khô năm 2023
15	Thành Sơn	1,7	1,3	155	0,8	100,0	155	31	Sử dụng nước TK, cân đối cho cả mùa khô năm 2023
16	Trà Co	9,0	7,7	356	1,2	100,0	356	60	Sử dụng nước TK, cân đối cho cả mùa khô năm 2023
17	Núi Một	2,1	2,0	21	0,0	100,0	21	57	Sử dụng nước TK, cân đối cho cả mùa khô năm 2023
18	Ông Kinh	0,0	0,0	108	0,3	0,0	-	0	Sử dụng nước TK, cân đối cho cả mùa khô năm 2023
19	Ba Chi	0,3	0,3	3	0,0	100,0	3	40	Sử dụng nước TK, cân đối cho cả mùa khô năm 2023
20	Ma Trai	0,5	0,3	-	0,0	-	-	85	Cấp nước sinh hoạt
21	Phước Nhơn	0,6	0,6	50	0,1	100,0	50	38	Sử dụng nước TK, cân đối cho cả mùa khô năm 2023
22	Sông Cái	140,6	120,3	-	0,0	0,0	-	56	Điều tiết nước bổ sung HT đập dâng
	HT Đập dâng			16.765	69,0	100,0	16.765		
23	Nha Trinh	Đập dâng		10.974	45,3	100,0	10.974		Nguồn nước đảm bảo
24	Lâm Cẩm	Đập dâng		1.010	8,1	100,0	1.010		Nguồn nước đảm bảo
25	Sông Pha	Đập dâng		3.709	13,4	100,0	3.709		Nguồn nước đảm bảo
26	Tân Mỹ	Đập dâng		1.072	2,7	100,0	1.072		Nguồn nước đảm bảo

TT	Tên công trình	Dung tích hiện tại		Nhiệm vụ (ha)	Nhu cầu nước còn lại đến cuối vụ (triệu m3)	Dự báo kế hoạch sử dụng nước			Khuyến cáo đến cuối vụ
		Wtb (triệu m3)	Whi (triệu m3)			Khả năng đáp ứng (%)	Diện tích đáp ứng (ha)	Whi cuối vụ (%)	
III	LVS Lũy – La Ngà và vùng phụ cận			44.009	100		44.009		
	Hồ chứa	206,9	161,0	28.083	52,8		28.083		
1	Sông Quao	5,6	0,0	9.148	17,3	100	9.148	47	Đủ nước
2	Lòng Sông	33,8	30,4	2.446	7,4	100	2.446	99	Đủ nước
3	Sông Móng	14,1	11,1	332	0,8	100	332	46	Đủ nước
4	Cà Giây	25,2	16,8	6.268	15,7	100	6.268	72	Đủ nước
5	Phan Dũng	5,5	4,2	126	0,4	100	126	60	Đủ nước
6	Suối Đá	5,9	4,7	1.092	1,7	100	1.092	62	Đủ nước
7	Đá Bạc	2,6	2,2	194	0,9	100	194	57	Đủ nước
8	Núi Đất	3,5	3,0	888	0,6	100	888	58	Đủ nước
9	Ba Bàu	5,6	5,0	3.681	4,3	100	3.681	95	Đủ nước
10	Trà Tân	5,5	4,7	118	0,2	100	118	91	Đủ nước
11	Đu Đu	3,4	3,1	954	0,9	100	954	98	Đủ nước
12	Sông Phan	1,8	1,7	873	0,8	100	873	83	Đủ nước
13	Sông Khán	0,7	0,4	163	0,3	100	163	42	Đủ nước
14	Cầm Hang	1,0	0,8	645	0,7	100	645	90	Đủ nước
15	Tân Lập	1,4	1,4	163	0,3	100	163	98	Đủ nước
16	Tà Mon	0,7	0,6	184	0,2	100	184	84	Đủ nước
17	Sông Dinh 3	16,6	1,3	566	0,0	100	566	28	Đủ nước
18	Đaguyri	0,6	0,5	37	0,1	100	37	48	Đủ nước
19	Cà Giang	0,8	0,7	118	0,3	100	118	44	Đủ nước
20	Saloun	0,3	0,3	87	0,1	100	87	46	Đủ nước
21	Sông Lũy	72,3	68,2					86	Đủ nước
	Hệ thống đập dâng			15.926	47,0	100	15.926		Đủ nước
22	HTTL Phan Rí - Phan Thiết	Đập dâng		5.992	13,0	100	5.992		Đủ nước
23	Đập Tà Pao	Đập dâng		9.934	33,6	100	9.934		Đủ nước
	Tổng cộng 7 lưu vực	1.616,6	1.337,3	193.403	699,8		191.740		
1	Đà Nẵng	14,9	13,3	2.843	14,5	100	2.843	33	
2	Quảng Nam	339,4	251,9	23.810	118,9	100	23.810	33	
3	Quảng Ngãi	235,6	196,7	34.018	105,3	100	34.018	16	
4	Bình Định	357,9	314,6	29.538	118,4	100	29.538	40	
5	Phú Yên	41,5	31,8	20.442	60,8	93	19.007	42	
6	Khánh Hoà	147,4	130,3	13.470	82,7	100	13.470	40	
7	Ninh Thuận	272,9	237,7	25.273	99,8	99	25.045	48	
8	Bình Thuận	206,9	161,0	44.009	99,5	100	44.009	65	